

Statistische Berichte

Bestell-Nr. H 12 3 1999 10
(Kennziffer H I 1 - m 10/99)

Straßenverkehrsunfälle in Nordrhein-Westfalen

Oktober 1999

**Landesamt für Datenverarbeitung und Statistik Nordrhein-Westfalen
Mauerstraße 51, 40476 Düsseldorf • Postfach 10 11 05, 40002 Düsseldorf
Telefon (02 11) 94 49-01 • Telefax (02 11) 44 20 06
Internet: <http://www.lids.nrw.de>
E-Mail: poststelle@lds.nrw.de**

Erschienen im Januar 2000

Preis dieser Ausgabe 5,50 DM (Jahresbezugspreis 55,00 DM)
Nachdruck, auch im Auszug, nur mit Quellenangabe gestattet

Zeichenerklärung

(nach DIN 55 301)

- 0 weniger als die Hälfte von 1 in der letzten besetzten Stelle, jedoch mehr als nichts
- nichts vorhanden (genau null)
- ... Angabe fällt später an
- / keine Angabe, da Zahlenwert nicht sicher genug
- . Zahlenwert unbekannt oder geheim zu halten
- x Tabellenfach gesperrt, da Aussage nicht sinnvoll (u. a. für Veränderungsraten von 100 und mehr % sowie im Falle des Vergleichs einstelliger Zahlenwerte)

Hinweis

Bei den Daten für das laufende Jahr handelt es sich um vorläufige Ergebnisse.

Inhalt

	Seite
Vorbemerkungen	5
 Grafiken	
Unfälle mit Personenschaden in Nordrhein-Westfalen Oktober 1998 bis Oktober 1999	6
Bei Unfällen Getötete in Nordrhein-Westfalen Oktober 1998 bis Oktober 1999	6
Unfälle mit Personenschaden nach Straßenarten in Nordrhein-Westfalen im Oktober 1999	7
Verunglückte nach Alter und Geschlecht in Nordrhein-Westfalen im Oktober 1999	7
Unfälle mit Personenschaden in Kreisen und kreisfreien Städten in Nordrhein-Westfalen im Oktober 1999	8
 Tabellenteil	
1. Straßenverkehrsunfälle und verunglückte Personen 1970 – 1998	10
2. Straßenverkehrsunfälle nach Unfallkategorien	10
3. Straßenverkehrsunfälle und Verunglückte	
3.1 Nach Straßenarten	11
3.2 Nach Unfallarten	12
3.3 Nach Unfalltypen	13
3.4 Nach Tagesdatum und Ortslage auf allen Straßen	14
3.5 Nach Tagesdatum und Ortslage auf den Autobahnen	15
4. Getötete und verletzte Personen im Straßenverkehr	
4.1 Nach Altersgruppen und Geschlecht	16
4.2 Nach Art der Verkehrsbeteiligung	18
4.3 Nach Art der Verkehrsbeteiligung, Altersgruppen und Geschlecht	20
5. An Straßenverkehrsunfällen beteiligte Fahrzeugführer und Fußgänger	24
6. Ursachen von Straßenverkehrsunfällen mit Personenschaden	
6.1 Alle Ursachen	25
6.2 Fehlverhalten der Fahrzeugführer	31
7. Straßenverkehrsunfälle und verunglückte Personen nach Gemeinden	32

Vorbemerkungen

Rechtsgrundlage

Rechtsgrundlage für die Zusammenstellung der vorliegenden Ergebnisse ist das „Gesetz über die Statistik der Straßenverkehrsunfälle“ (Straßenverkehrsunfallstatistikgesetz – StVUnfStatG) vom 15. Juni 1990 (BGBl. I S. 1078), sowie das „Erste Gesetz zur Änderung des Straßenverkehrsunfallstatistikgesetzes“ vom 23. November 1994 (BGBl. I S. 3491) und die „Verordnung zur näheren Bestimmung des schwerwiegenden Unfalls mit Sachschaden im Sinne des Straßenverkehrsunfallstatistikgesetzes“ vom 21. Dezember 1994 (BGBl. I S. 3970). Alle Unfälle, bei denen infolge des Fahrverkehrs auf öffentlichen Wegen und Plätzen Personen getötet, verletzt oder Sachschäden verursacht worden sind, werden erfasst und statistisch ausgewertet.

Erläuterungen

Unfälle

Grundsätzlich werden die Unfälle eingeteilt in **Unfälle mit Personenschaden** – unabhängig von der Schwere des Schadens – und in **Unfälle mit nur Sachschaden**, bei denen also keine Personen zu Schaden kommen.

Alle Unfälle außer sonstige Unfälle mit nur Sachschaden und ohne Alkoholeinwirkung (sog. Bagatellunfälle) werden nach ihrer **Ortslage** (innerorts, außerorts und Autobahn) nachgewiesen, wobei Unfälle auf Autobahnen und auf Stadtautobahnen als außerorts zählen.

Unfallart (z. B. Aufprall auf Hindernis) und **Unfalltyp** (z. B. Abbiege-Unfall) werden anschaulich in den Vorspalten der Tabellen 3.2 und 3.3 beschrieben.

Bei den **Unfallursachen** in Tabelle 6 wird unterschieden nach personenbezogenem Fehlverhalten (z. B. bei Überholen) und nach situationsbedingten Ursachen (z. B. Straßenglätte).

Je Unfall können beim Hauptverursacher und bei einem weiteren Unfallbeteiligten jeweils bis zu drei Ursachen und bei zu zwei situationsbedingte Ursachen angegeben werden.

Verunglückte

Als verunglückt werden alle Personen gezählt, die bei einem Unfall getötet oder verletzt werden. Es gelten

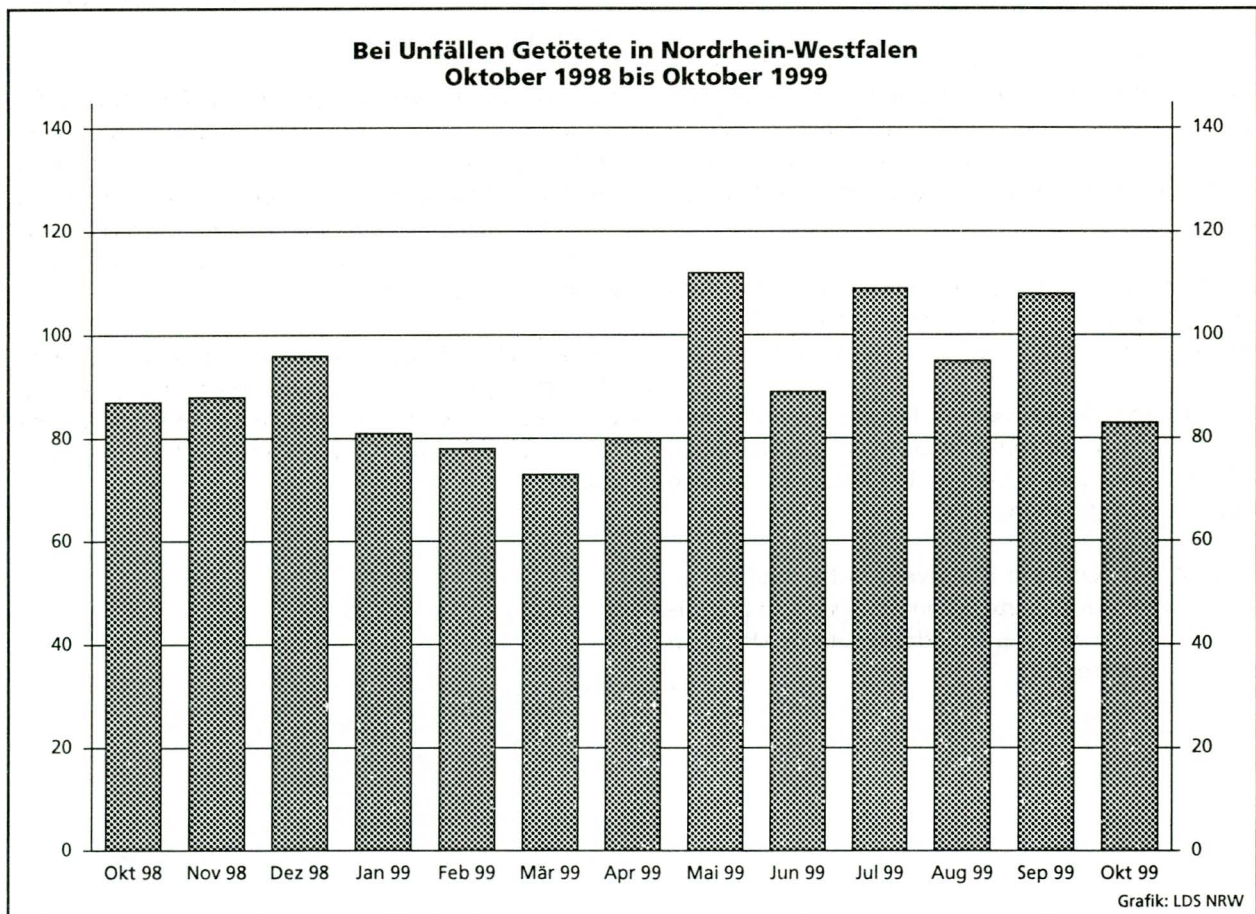
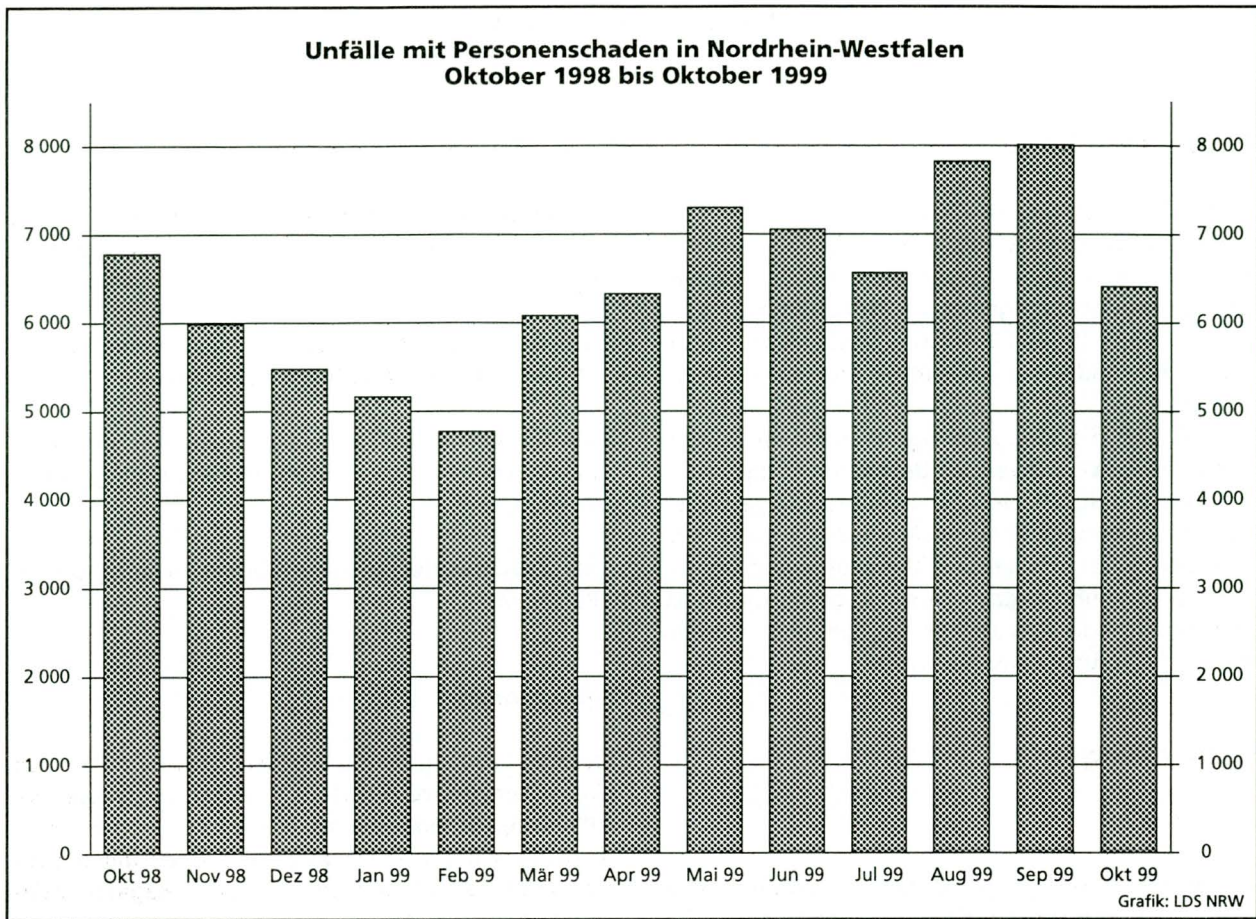
- als **Getötete** die Personen, die innerhalb von 30 Tagen an den Unfallfolgen sterben,
- als **Schwerverletzte** die Personen, die zur stationären Behandlung in ein Krankenhaus eingeliefert werden, und
- als **Leichtverletzte** alle übrigen verunglückten Personen.

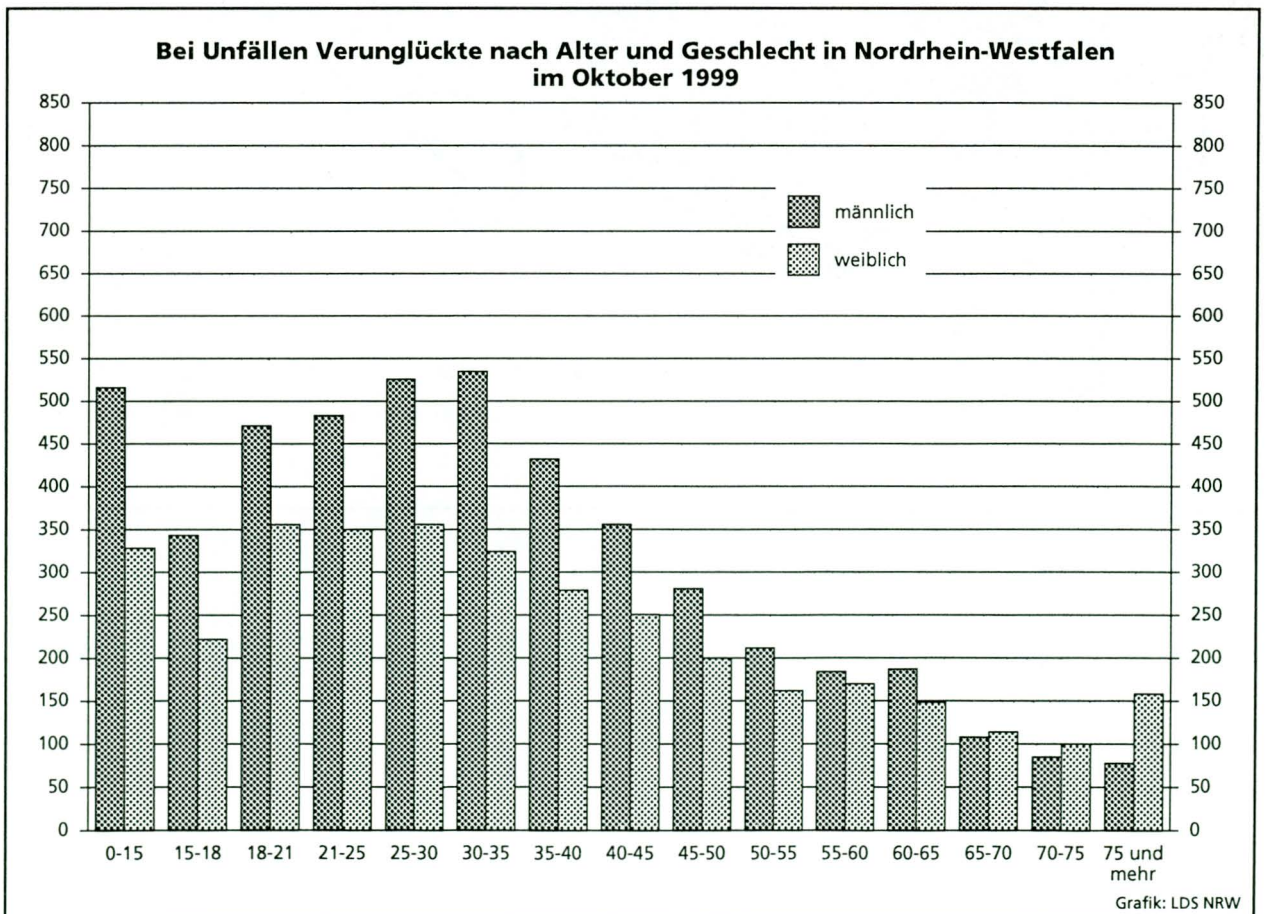
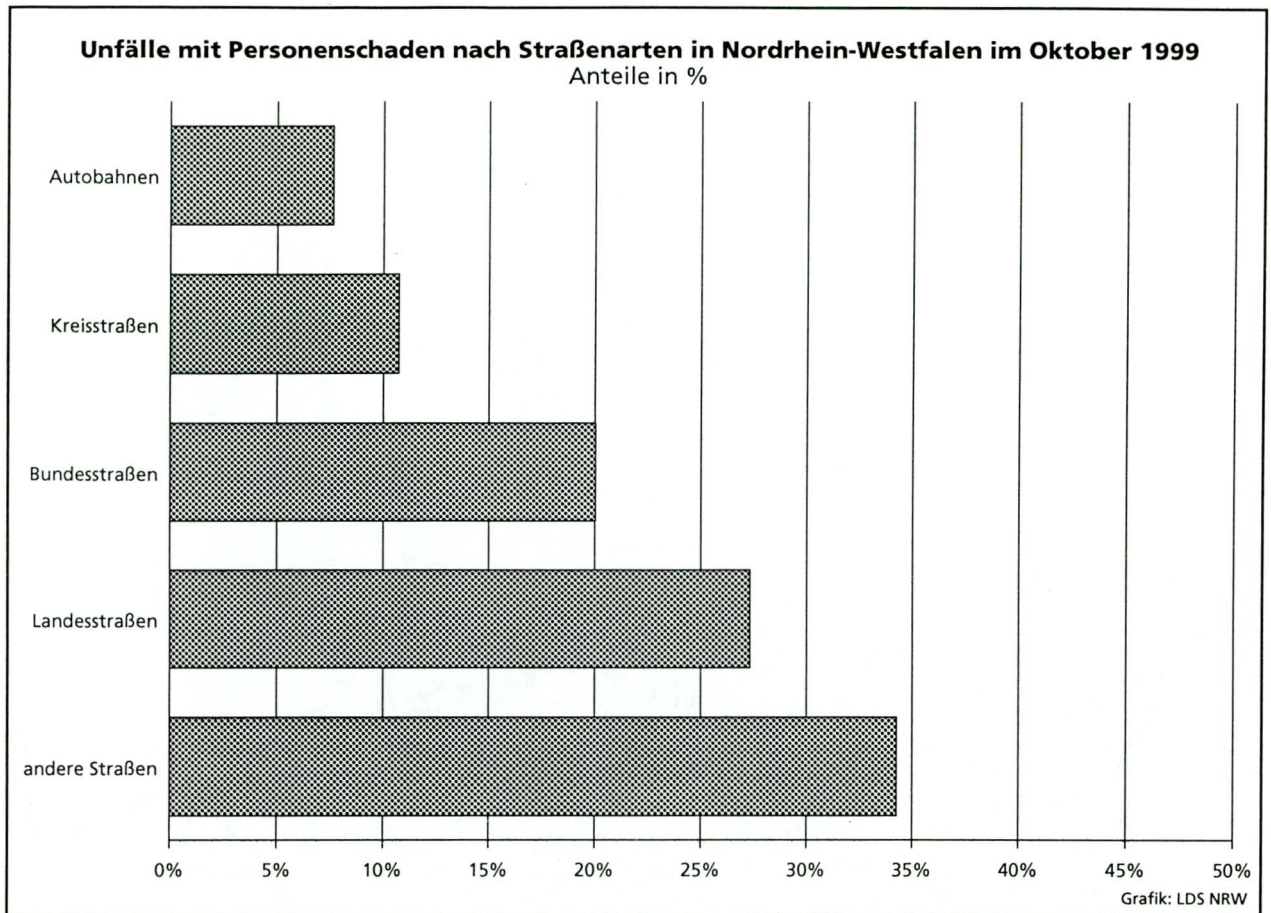
Sachschaden

Bis Ende 1994 wurde die Schadensschwere noch nach einer Wertgrenze beurteilt (zuletzt lag diese bei 4 000 DM). Schadenswerte, die diese Grenze überschritten, wurden der Kategorie „Unfall mit schwerem Sachschaden“, alle anderen den „Bagatellunfällen“ zugeordnet. Da der finanzielle Schaden bei der Unfallaufnahme nur schwer ermittelbar war, ist man ab 1995 von diesem System abgekommen und hat andere Kriterien für die Schwere eines Unfalls herangezogen:

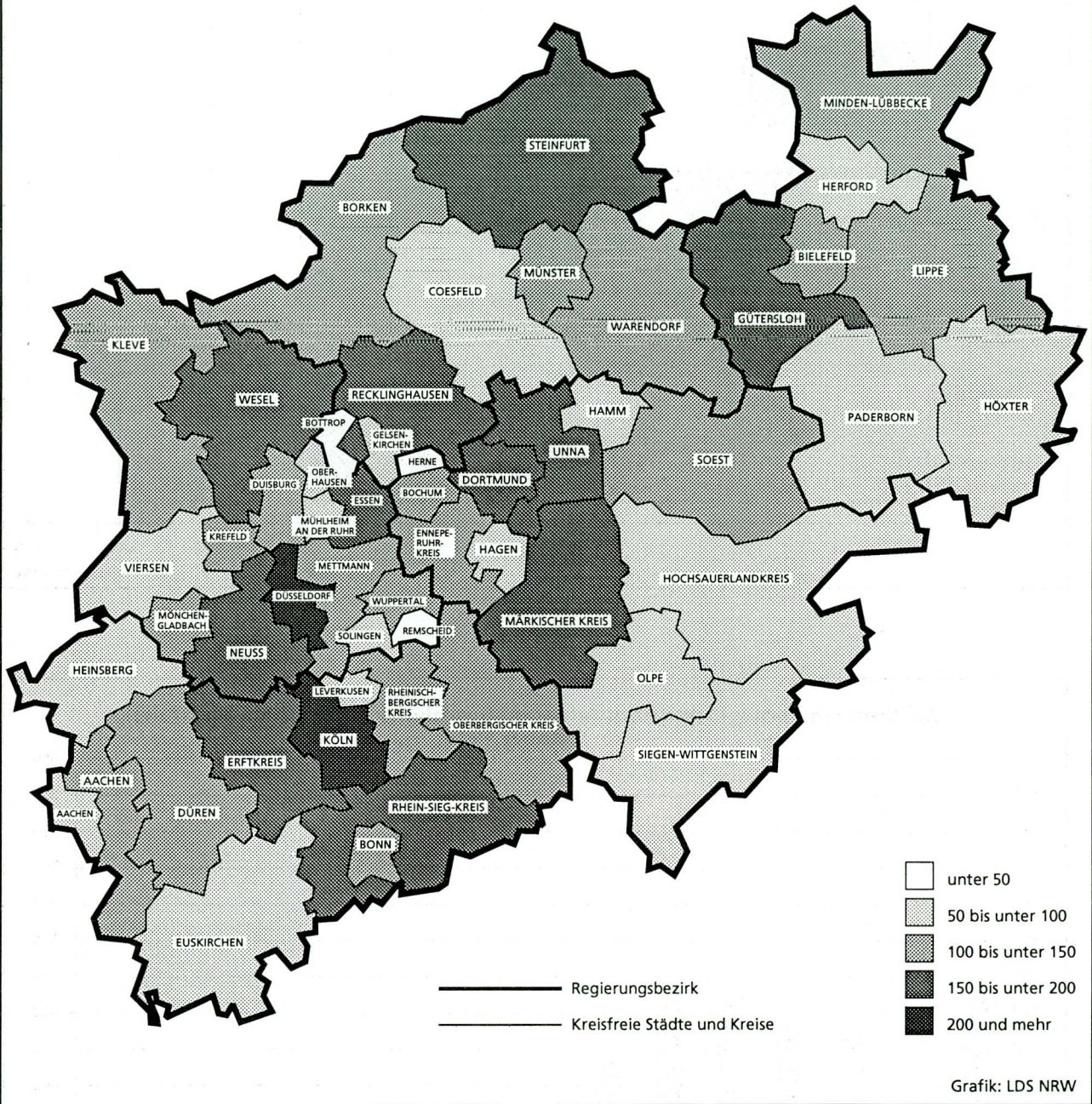
So liegt ein **schwerwiegender Unfall mit Sachschaden** vor, wenn ein Straftatbestand oder eine Ordnungswidrigkeit festgestellt worden ist **und** wenn gleichzeitig mindestens ein Kfz aufgrund eines Unfallschadens von der Unfallstelle abgeschleppt werden muss (nicht fahrbereit). Dies betrifft auch Fälle **mit** Alkoholeinwirkung.

Ein **sonstiger Sachschadensunfall** liegt vor, wenn alle beteiligten Kfz noch **fahrbereit** sind, unabhängig davon, ob einer der Unfallbeteiligten (dazu zählen nicht die Mitfahrer) **unter** Alkoholeinwirkung stand.





Unfälle mit Personenschaden in kreisfreien Städten und Kreisen in Nordrhein-Westfalen im Oktober 1999



Tabellenteil

1. Straßenverkehrsunfälle und verunglückte Personen 1970 – 1998

Jahr	Unfälle				Verunglückte Personen			
	insgesamt	davon mit			insgesamt	davon		
		Personen- schaden	nur Sachschaden			Getötete	Schwer- verletzte	Leicht- verletzte
			insgesamt	darunter Bagatell- schäden ¹⁾				
1970	336 128	106 377	229 751	186 881	149 631	4 632	44 011	100 988
1971	316 694	101 213	215 481	172 625	141 848	4 386	41 604	95 858
1972	324 872	101 312	223 560	175 926	141 518	4 236	42 210	95 072
1973	306 741	93 216	213 525	168 845	128 288	3 690	38 624	85 974
1974	287 085	87 254	199 831	156 375	117 561	3 162	35 949	78 450
1975	290 914	86 602	204 312	160 951	117 448	3 257	37 367	76 824
1976	333 569	93 659	239 910	184 715	125 476	3 284	39 781	82 411
1977	361 466	99 049	262 417	197 373	133 090	3 225	41 746	88 119
1978	386 478	97 212	289 266	215 727	129 588	3 203	40 606	85 779
1979	400 984	93 468	307 516	226 870	122 956	2 681	38 359	81 916
1980	412 958	98 311	314 647	226 307	128 813	2 885	39 398	86 530
1981	413 998	93 810	320 188	227 167	122 846	2 497	37 429	82 920
1982	409 471	94 096	315 375	218 820	122 653	2 521	37 817	82 315
1983	446 326	97 886	348 440	295 682	127 678	2 608	39 204	85 866
1984	481 333	93 749	387 584	334 083	120 551	2 182	35 470	82 899
1985	492 124	81 405	410 719	359 369	103 718	1 692	29 342	72 684
1986	521 255	86 393	434 862	382 338	110 416	1 807	30 521	78 088
1987	541 715	81 764	459 951	409 190	105 363	1 544	28 346	75 473
1988	563 793	86 497	477 296	426 314	112 270	1 727	29 547	80 996
1989	553 814	85 471	468 343	419 395	110 681	1 642	27 994	81 045
1990	543 482	83 336	460 146	412 746	108 327	1 520	26 400	80 407
1991	524 987	78 105	446 882	413 725	101 150	1 410	24 841	74 899
1992	528 810	80 830	447 980	414 636	104 224	1 378	24 758	78 088
1993	524 543	79 690	444 853	410 560	103 284	1 329	24 449	77 506
1994	507 788	79 791	427 997	394 304	103 481	1 346	24 636	77 499
1995	502 304	77 849	424 455	395 756	101 070	1 364	24 157	75 549
1996	503 618	73 085	430 533	403 061	95 021	1 163	22 531	71 327
1997	502 630	75 510	427 120	400 075	97 419	1 188	22 686	73 545
1998	525 915	74 392	451 523	423 780	95 928	1 077	21 227	73 624

1) siehe Erläuterungen Seite 5

2. Straßenverkehrsunfälle nach Unfallkategorien

Unfallkategorie	Oktober			Januar – Oktober		
	1999	dagegen 1998	Veränderung 1999 gegenüber 1998	1999	dagegen 1998	Veränderung 1999 gegenüber 1998
	Anzahl		%	Anzahl		%
Unfälle						
Mit Personenschaden insgesamt	6 405	6 788	-5,6	65 486	62 953	+ 4,0
davon						
mit Getöteten	75	78	-3,8	838	829	+ 1,1
mit Verletzten	6 330	6 710	-5,7	64 648	62 124	+ 4,1
davon						
mit Schwerverletzten	1 593	1 585	+0,5	15 915	15 659	+ 1,6
mit Leichtverletzten	4 737	5 125	-7,6	48 733	46 465	+ 4,9
Mit nur Sachschaden insgesamt	42 828	43 545	-1,6	387 374	364 286	+ 6,3
davon						
schwerwiegende Unfälle mit Sachschaden	2 096	2 287	-8,4	18 335	17 877	+ 2,6
sonstige Sachschadensunfälle unter						
Alkoholeinwirkung	505	544	-7,2	4 467	4 671	- 4,4
sonstige Sachschadensunfälle ohne						
Alkoholeinwirkung ¹⁾	40 227	40 714	-1,2	364 572	341 738	+ 6,7
davon						
innerhalb von Ortschaften	32 731	32 903	-0,5	294 838	276 598	+ 6,6
außerhalb von Ortschaften						
(ohne Autobahn)	4 765	4 913	-3,0	43 322	41 919	+ 3,3
auf Autobahnen	2 731	2 898	-5,8	26 412	23 221	+13,7

1) siehe Erläuterungen Seite 5

3. Straßenverkehrsunfälle und Verunglückte

11

3.1 Nach Straßenarten

Straßenart Ortslage	Unfälle mit Personen- schaden	Verunglückte			Unfälle mit Personen- schaden	Verunglückte			Zu- bzw. Abnahme (-)			
		Getötete	Schwer- verletzte	Leicht- verletzte		Getötete	Schwer- verletzte	Leicht- verletzte	Unf. mit Pers.- scha- den	Getö- tete	Schwer- verletzte	Leicht- verletzte
Oktober 1999						Oktober 1998						
Autobahnen	489	11	168	632	465	10	163	582	5,2	10,0	3,1	8,6
Bundesstraßen	1 283	22	363	1 318	1 369	29	372	1 450	6,3-	24,1-	2,4-	9,1-
innerorts	862	4	202	878	924	9	191	951	6,7-	X	5,8	7,7-
außerorts	421	18	161	440	445	20	181	499	5,4-	10,0-	11,1-	11,8-
Landesstraßen	1 750	25	538	1 767	2 014	30	584	2 118	13,1-	16,7-	7,9-	16,6-
innerorts	1 091	5	236	1 096	1 300	10	287	1 350	16,1-	X	17,8-	18,8-
außerorts	659	20	302	671	714	20	297	768	7,7-	-	1,7	12,6-
Kreisstraßen	687	16	243	645	702	5	210	683	2,1-	X	15,7	5,6-
innerorts	460	5	139	441	465	3	112	453	1,1-	X	24,1	2,7-
außerorts	227	11	104	204	237	2	98	230	4,2-	X	6,1	11,3-
Andere Straßen	2 196	9	516	2 051	2 233	13	512	2 056	1,7-	X	0,8	0,2-
innerorts	2 039	8	454	1 903	2 088	10	459	1 920	2,3-	X	1,1-	0,9-
außerorts	157	1	62	148	145	3	53	136	8,3	X	17,0	8,8
Insgesamt	6 405	83	1 828	6 413	6 783	87	1 841	6 889	5,6-	4,6-	0,7-	6,9-
innerorts	4 452	22	1 031	4 318	4 777	32	1 049	4 674	6,8-	31,3-	1,7-	7,6-
außerorts	1 953	61	797	2 095	2 006	55	792	2 215	2,6-	10,9	0,6	5,4-
Januar - Oktober 1999						Januar - Oktober 1998						
Autobahnen	4 630	130	1 584	5 455	4 406	117	1 676	5 097	5,1	11,1	5,5-	7,0
Bundesstraßen	12 337	244	3 464	13 048	12 222	213	3 557	12 848	0,9	14,6	2,6-	1,6
innerorts	8 078	65	1 672	8 502	8 087	63	1 761	8 455	0,1-	3,2	5,1-	0,6
außerorts	4 259	179	1 792	4 546	4 135	150	1 796	4 393	3,0	19,3	0,2-	3,5
Landesstraßen	18 331	302	5 637	18 361	17 882	314	5 533	17 760	2,5	3,8-	1,9	3,4
innerorts	11 448	77	2 525	11 668	11 185	82	2 526	11 299	2,4	6,1-	0,0-	3,3
außerorts	6 883	225	3 112	6 693	6 697	232	3 007	6 461	2,8	3,0-	3,5	3,6
Kreisstraßen	6 909	113	2 216	6 567	6 452	129	2 120	6 056	7,1	12,4-	4,5	8,4
innerorts	4 536	37	1 096	4 455	4 167	36	1 050	4 056	8,9	2,8	4,4	9,8
außerorts	2 373	76	1 120	2 112	2 285	93	1 070	2 000	3,9	18,3-	4,7	5,6
Andere Straßen	23 279	119	5 347	21 747	21 950	119	5 155	20 312	6,1	-	3,7	7,1
innerorts	21 502	86	4 644	20 081	20 291	83	4 538	18 775	6,0	3,6	2,3	7,0
außerorts	1 777	33	703	1 666	1 659	36	617	1 537	7,1	8,3-	13,9	8,4
Insgesamt	65 486	908	18 248	65 178	62 912	892	18 041	62 073	4,1	1,8	1,1	5,0
innerorts	45 564	265	9 937	44 706	43 730	264	9 875	42 585	4,2	0,4	0,6	5,0
außerorts	19 922	643	8 311	20 472	19 182	628	8 166	19 488	3,9	2,4	1,8	5,0

Noch: 3. Straßenverkehrsunfälle und Verunglückte

3.2 Nach Unfallarten

Unfallart Ortslage	Unfälle mit Personen- schaden	Verunglückte			Unfälle mit Personen- schaden	Verunglückte			Zu- bzw. Abnahme (-)			
		Getötete	Schwer- verletzte	Leicht- verletzte		Getötete	Schwer- verletzte	Leicht- verletzte	Unf. mit Pers.- schaden	Getö- tete	Schwer- verletzte	Leicht- verletzte
		Oktober 1999			Oktober 1998							
Zusammenstoß m.and.Fzgdas anfährt, anhält	458	2	74	497	445	-	63	482	2,9	X	17,5	3,1
innerorts	393	1	65	412	379	-	43	406	3,7	X	51,2	1,5
außerorts	65	1	9	85	66	-	20	76	1,5-	X	X	11,8
vorausfährt o. wartet	1 177	4	192	1 512	1 312	3	179	1 705	10,3-	X	7,3	11,3-
innerorts	682	1	63	835	828	-	72	1 024	17,6-	X	12,5-	18,5-
außerorts	495	3	129	677	484	3	107	681	2,3	-	20,6	0,6-
seitlich in gleicher Richtung fährt	257	1	46	280	233	1	48	249	10,3	-	4,2-	12,4
innerorts	153	1	22	157	161	-	26	173	5,0-	X	15,4-	9,2-
außerorts	104	-	24	123	72	1	22	76	44,4	X	9,1	61,8
entgegenkommt	338	16	188	365	425	24	237	471	20,5-	33,3-	20,7-	22,5-
innerorts	175	1	60	189	223	5	80	248	21,5-	X	25,0-	23,8-
außerorts	163	15	128	176	202	19	157	223	19,3-	21,1-	18,5-	21,1-
einbiegt oder kreuzt	2 070	13	537	2 151	2 188	17	531	2 239	5,4-	23,5-	1,1	3,9-
innerorts	1 664	8	357	1 670	1 716	10	352	1 689	3,0-	X	1,4	1,1-
außerorts	406	5	180	481	472	7	179	550	14,0-	X	0,6	12,5-
Zus.stoß Fzg/Fußgänger	743	18	272	516	851	15	301	606	12,7-	20,0	9,6-	14,9-
innerorts	692	5	249	487	810	13	288	575	14,6-	X	13,5-	15,3-
außerorts	51	13	23	29	41	2	13	31	24,4	X	76,9	6,5-
Aufprall auf Hindernis	25	2	8	24	29	-	11	26	13,8-	X	X	7,7-
innerorts	10	1	3	7	15	-	4	14	33,3-	X	X	X
außerorts	15	1	5	17	14	-	7	12	7,1	X	X	41,7
Abk.v.Fahrbahn n.rechts	415	16	197	291	415	11	177	319	-	45,5	11,3	8,8-
innerorts	111	-	52	80	131	3	57	97	15,3-	X	8,8-	17,5-
außerorts	304	16	145	211	284	8	120	222	7,0	X	20,8	5,0-
Abk.v.Fahrbahn n.links	326	8	152	269	300	8	123	275	8,7	-	23,6	2,2-
innerorts	88	2	41	75	78	-	31	70	12,8	X	32,3	7,1
außerorts	238	6	111	194	222	8	92	205	7,2	X	20,7	5,4-
Unfall anderer Art	596	3	162	508	585	8	171	517	1,9	X	5,3-	1,7-
innerorts	484	2	119	406	436	1	96	378	11,0	X	24,0	7,4
außerorts	112	1	43	102	149	7	75	139	24,8-	X	42,7-	26,6-
Insgesamt	6 405	83	1 828	6 413	6 783	87	1 841	6 889	5,6-	4,6-	0,7-	6,9-
innerorts	4 452	22	1 031	4 318	4 777	32	1 049	4 674	6,8-	31,3-	1,7-	7,6-
außerorts	1 953	61	797	2 095	2 006	55	792	2 215	2,6-	10,9	0,6	5,4-
		Januar - Oktober 1999			Januar - Oktober 1998							
Zusammenstoß m.and.Fzgdas anfährt, anhält	4 332	12	735	4 635	4 147	11	708	4 303	4,5	9,1	3,8	7,7
innerorts	3 737	3	590	3 886	3 611	8	580	3 663	3,5	X	1,7	6,1
außerorts	595	9	145	749	536	3	128	640	11,0	X	13,3	17,0
vorausfährt o. wartet	11 135	52	1 466	14 290	10 777	43	1 560	13 608	3,3	20,9	6,0-	5,0
innerorts	6 959	6	565	8 702	6 773	2	608	8 385	2,7	X	7,1-	3,8
außerorts	4 176	46	901	5 588	4 004	41	952	5 223	4,3	12,2	5,4-	7,0
seitlich in gleicher Richtung fährt	2 419	18	503	2 502	2 337	14	514	2 365	3,5	28,6	2,1-	5,8
innerorts	1 536	4	245	1 522	1 546	8	270	1 503	0,6-	X	9,3-	1,3
außerorts	883	14	258	980	791	6	244	862	11,6	X	5,7	13,7
entgegenkommt	4 001	176	1 816	4 373	3 929	156	1 894	4 248	1,8	12,8	4,1-	2,9
innerorts	2 146	30	600	2 328	2 150	19	670	2 351	0,2-	57,9	10,4-	1,0-
außerorts	1 855	146	1 216	2 045	1 779	137	1 224	1 897	4,3	6,6	0,7-	7,8
einbiegt oder kreuzt	20 911	192	5 285	21 637	20 036	200	5 230	20 378	4,4	4,0-	1,1	6,2
innerorts	16 500	72	3 312	16 772	15 610	61	3 267	15 608	5,7	18,0	1,4	7,5
außerorts	4 411	120	1 973	4 865	4 426	139	1 963	4 770	0,3-	13,7-	0,5	2,0
Zus.stoß Fzg/Fußgänger	7 279	124	2 475	5 316	7 375	160	2 500	5 429	1,3-	22,5-	1,0-	2,1-
innerorts	6 923	81	2 316	5 090	6 972	117	2 333	5 172	0,7-	30,8-	0,7-	1,6-
außerorts	356	43	159	226	403	43	167	257	11,7-	-	4,8-	12,1-
Aufprall auf Hindernis	274	8	109	221	257	2	90	221	6,6	X	21,1	-
innerorts	136	1	36	113	121	-	39	92	12,4	X	7,7-	22,8
außerorts	138	7	73	108	136	2	51	129	1,5	X	43,1	16,3-
Abk.v.Fahrbahn n.rechts	4 773	164	2 265	3 619	4 498	138	2 169	3 491	6,1	18,8	4,4	3,7
innerorts	1 279	29	525	987	1 261	14	526	1 020	1,4	X	0,2-	3,2-
außerorts	3 494	135	1 740	2 632	3 237	124	1 643	2 471	7,9	8,9	5,9	6,5
Abk.v.Fahrbahn n.links	3 269	108	1 572	2 639	3 144	116	1 509	2 593	4,0	6,9-	4,2	1,8
innerorts	811	16	342	689	793	12	354	675	2,3	33,3	3,4-	2,1
außerorts	2 458	92	1 230	1 950	2 351	104	1 155	1 918	4,6	11,5-	6,5	1,7
Unfall anderer Art	7 093	54	2 022	5 946	6 412	52	1 867	5 437	10,6	3,8	8,3	9,4
innerorts	5 537	23	1 406	4 617	4 893	23	1 228	4 116	13,2	-	14,5	12,2
außerorts	1 556	31	616	1 329	1 519	29	639	1 321	2,4	6,9	3,6-	0,6
Insgesamt	65 486	908	18 248	65 178	62 912	892	18 041	62 073	4,1	1,8	1,1	5,0
innerorts	45 564	265	9 937	44 706	43 730	264	9 875	42 585	4,2	0,4	0,6	5,0
außerorts	19 922	643	8 311	20 472	19 182	628	8 166	19 488	3,9	2,4	1,8	5,0

3.3 Nach Unfalltypen

Unfalltyp Ortslage	Unfälle mit Personen- schaden	Verunglückte			Unfälle mit Personen- schaden	Verunglückte			Zu- bzw. Abnahme (-)				
		Getötete	Schwer- ver- letzte	Leicht- verletzte		Getötete	Schwer- ver- letzte	Leicht- verletzte	Unf. mit Pers.- scha- den	Getö- tete	Schwer- verletzte	Leicht- verletzte	
													Anzahl
		Oktober 1999				Oktober 1998							
Fahrunfall	771	24	366	600	809	26	373	683	4,7-	7,7-	1,9-	12,2-	
innerorts	285	5	123	220	321	6	122	269	11,2-	X	0,8	18,2-	
außerorts	486	19	243	380	488	20	251	414	0,4-	5,0-	3,2-	8,2-	
Abbiege-Unfall	905	5	260	945	1 072	4	278	1 121	15,6-	X	6,5-	15,7-	
innerorts	686	2	155	708	814	2	182	804	15,7-	-	14,8-	11,9-	
außerorts	219	3	105	237	258	2	96	317	15,1-	X	9,4	25,2-	
Einbiegen/Kreuzenunfall	1 547	8	373	1 616	1 586	14	346	1 629	2,5-	X	7,8	0,8-	
innerorts	1 259	5	250	1 252	1 256	8	235	1 237	0,2	X	6,4	1,2	
außerorts	288	3	123	364	330	6	111	392	12,7-	X	10,8	7,1-	
Überschreitenunfall ...	530	16	222	338	650	16	242	441	18,5-	-	8,3-	23,4-	
innerorts	504	6	208	329	625	13	233	424	19,4-	X	10,7-	22,4-	
außerorts	26	10	14	9	25	3	9	17	4,0	X	X	X	
Unfall durch ruhenden Verkehr	231	2	48	227	217	-	39	198	6,5	X	23,1	14,6	
innerorts	219	1	47	214	204	-	33	188	7,4	X	42,4	13,8	
außerorts	12	1	1	13	13	-	6	10	7,7-	X	X	30,0	
Unfall im Längsverkehr	1 738	19	366	2 084	1 855	19	386	2 281	6,3-	-	5,2-	8,6-	
innerorts	984	2	129	1 138	1 128	2	138	1 363	12,8-	-	6,5-	16,5-	
außerorts	754	17	237	946	727	17	248	918	3,7	-	4,4-	3,1	
Sonstiger Unfall	683	9	193	603	594	8	177	536	15,0	X	9,0	12,5	
innerorts	515	1	119	457	429	1	106	389	20,0	-	12,3	17,5	
außerorts	168	8	74	146	165	7	71	147	1,8	X	4,2	0,7-	
Insgesamt	6 405	83	1 828	6 413	6 783	87	1 841	6 889	5,6-	4,6-	0,7-	6,9-	
innerorts	4 452	22	1 031	4 318	4 777	32	1 049	4 674	6,8-	31,3-	1,7-	7,6-	
außerorts	1 953	61	797	2 095	2 006	55	792	2 215	2,6-	10,9	0,6	5,4-	
		Januar - Oktober 1999				Januar - Oktober 1998							
Fahrunfall	8 718	275	4 156	6 817	8 253	270	4 027	6 660	5,6	1,9	3,2	2,4	
innerorts	3 242	51	1 270	2 654	3 080	30	1 265	2 553	5,3	70,0	0,4	4,0	
außerorts	5 476	224	2 886	4 163	5 173	240	2 762	4 107	5,9	6,7-	4,5	1,4	
Abbiege-Unfall	9 236	71	2 274	9 661	9 125	63	2 348	9 411	1,2	12,7	3,2-	2,7	
innerorts	7 080	31	1 363	7 266	7 069	32	1 490	7 114	0,2	3,1-	8,5-	2,1	
außerorts	2 156	40	911	2 395	2 056	31	858	2 297	4,9	29,0	6,2	4,3	
Einbiegen/Kreuzenunfall	15 739	138	3 878	16 205	14 859	159	3 739	15 109	5,9	13,2-	3,7	7,3	
innerorts	12 475	51	2 468	12 601	11 535	39	2 308	11 555	8,1	30,8	6,9	9,1	
außerorts	3 264	87	1 410	3 604	3 324	120	1 431	3 554	1,8-	27,5-	1,5-	1,4	
Überschreitenunfall ...	5 539	99	2 050	3 886	5 539	130	2 068	3 870	-	23,8-	0,9-	0,4	
innerorts	5 321	68	1 941	3 765	5 280	96	1 948	3 726	0,8	29,2-	0,4-	1,0	
außerorts	218	31	109	121	259	34	120	144	15,8-	8,8-	9,2-	16,0-	
Unfall durch ruhenden Verkehr	2 368	6	447	2 248	2 135	10	424	1 945	10,9	X	5,4	15,6	
innerorts	2 229	2	399	2 114	2 023	8	385	1 839	10,2	X	3,6	15,0	
außerorts	139	4	48	134	112	2	39	106	24,1	X	23,1	26,4	
Unfall im Längsverkehr	16 689	212	3 241	20 114	16 087	169	3 305	19 149	3,7	25,4	1,9-	5,0	
innerorts	9 957	32	1 207	11 726	9 736	21	1 228	11 465	2,3	52,4	1,7-	2,3	
außerorts	6 732	180	2 034	8 388	6 351	148	2 077	7 684	6,0	21,6	2,1-	9,2	
Sonstiger Unfall	7 197	107	2 202	6 247	6 914	91	2 130	5 929	4,1	17,6	3,4	5,4	
innerorts	5 260	30	1 289	4 580	5 007	38	1 251	4 333	5,1	21,1-	3,0	5,7	
außerorts	1 937	77	913	1 667	1 907	53	879	1 596	1,6	45,3	3,9	4,4	
Insgesamt	65 486	908	18 248	65 178	62 912	892	18 041	62 073	4,1	1,8	1,1	5,0	
innerorts	45 564	265	9 937	44 706	43 730	264	9 875	42 585	4,2	0,4	0,6	5,0	
außerorts	19 922	643	8 311	20 472	19 182	628	8 166	19 488	3,9	2,4	1,8	5,0	

Noch: 3. Straßenverkehrsunfälle und Verunglückte

3.4 Nach Tagesdatum und Ortslage im Oktober 1999

Tagesdatum Ortslage	Unfälle mit Personen- schaden	Davon mit			Verunglückte			Unfälle mit schwerw. 1) Sachschaden	Unfälle mit Personen- und schwerw. 1) Sachschaden
		Getöteten	Schwer- verletzten	Leicht- verletzten	Getötete	Schwer- verletzte	Leicht- verletzte		
Innerorts									
1. Freitag	182	-	38	144	-	38	172	49	231
2. Samstag	133	-	31	102	-	31	137	57	190
3. Sonntag	97	-	22	75	-	23	99	33	130
4. Montag	146	-	33	113	-	35	142	46	192
5. Dienstag	149	1	32	116	1	34	154	31	180
6. Mittwoch	130	1	32	97	1	33	122	42	172
7. Donnerstag	128	1	22	105	1	25	134	36	164
8. Freitag	188	-	43	145	-	44	190	74	262
9. Samstag	127	1	37	89	1	45	121	63	190
10. Sonntag	83	2	20	61	2	22	93	36	119
11. Montag	159	-	39	120	-	40	152	40	199
12. Dienstag	136	-	27	109	-	31	130	24	160
13. Mittwoch	135	1	28	106	1	28	119	37	172
14. Donnerstag	125	-	26	99	-	26	122	21	146
15. Freitag	157	1	40	116	1	42	141	35	192
16. Samstag	119	2	25	92	2	28	107	34	153
17. Sonntag	98	-	26	72	-	29	93	16	114
18. Montag	201	1	51	149	1	55	176	42	243
19. Dienstag	170	-	38	132	-	43	166	28	198
20. Mittwoch	158	-	25	133	-	28	156	32	190
21. Donnerstag	174	1	35	138	1	36	165	38	212
22. Freitag	184	2	37	145	2	40	170	38	222
23. Samstag	135	1	24	110	1	24	148	53	188
24. Sonntag	90	-	19	71	-	20	97	26	116
25. Montag	176	4	36	136	4	42	170	42	218
26. Dienstag	158	-	25	133	-	28	155	39	197
27. Mittwoch	148	-	44	104	-	48	123	32	180
28. Donnerstag	164	-	25	139	-	27	164	46	210
29. Freitag	190	2	47	141	2	47	179	45	235
30. Samstag	122	1	21	100	1	23	125	33	155
31. Sonntag	90	-	16	74	-	16	96	28	118
Zusammen ...	4 452	22	964	3 466	22	1 031	4 318	1 196	5 648
Außerorts, einschließlich Autobahn									
1. Freitag	75	3	22	50	3	25	65	29	104
2. Samstag	65	1	28	36	3	40	71	40	105
3. Sonntag	60	2	20	38	2	23	80	44	104
4. Montag	65	1	27	37	3	34	62	35	100
5. Dienstag	65	4	16	45	5	26	70	25	90
6. Mittwoch	51	1	20	30	1	23	42	29	80
7. Donnerstag	40	1	11	28	1	12	49	25	65
8. Freitag	80	2	24	54	2	26	80	43	123
9. Samstag	62	1	23	38	1	29	74	56	118
10. Sonntag	59	3	24	32	3	35	79	34	93
11. Montag	75	-	21	54	-	25	96	36	111
12. Dienstag	49	3	14	32	3	16	56	18	67
13. Mittwoch	67	1	22	44	1	25	63	21	88
14. Donnerstag	39	-	10	29	-	13	52	25	64
15. Freitag	67	-	19	48	-	22	74	25	92
16. Samstag	68	3	30	35	3	35	66	24	92
17. Sonntag	60	-	19	41	-	26	76	15	75
18. Montag	65	3	21	41	4	25	49	34	99
19. Dienstag	76	1	21	54	1	23	79	22	98
20. Mittwoch	52	1	20	31	2	22	54	23	75
21. Donnerstag	55	2	18	35	2	22	54	24	79
22. Freitag	76	3	24	49	3	35	76	32	108
23. Samstag	84	3	31	50	3	46	96	40	124
24. Sonntag	59	2	18	39	2	23	64	28	87
25. Montag	83	1	22	60	1	30	89	26	109
26. Dienstag	55	-	21	34	-	23	53	35	90
27. Mittwoch	53	1	12	40	1	12	49	23	76
28. Donnerstag	58	2	15	41	2	22	60	19	77
29. Freitag	77	2	19	56	2	29	96	25	102
30. Samstag	58	3	20	35	3	26	64	28	86
31. Sonntag	55	3	17	35	4	24	57	17	72
Zusammen ...	1 953	53	629	1 271	61	797	2 095	900	2 853
Innerorts und außerorts									
1. Freitag	257	3	60	194	3	63	237	78	335
2. Samstag	198	1	59	138	3	71	208	97	295
3. Sonntag	157	2	42	113	2	46	179	77	234
4. Montag	211	1	60	150	3	69	204	81	292
5. Dienstag	214	5	48	161	6	60	224	56	270
6. Mittwoch	181	2	52	127	2	56	164	71	252
7. Donnerstag	168	2	33	133	2	37	183	61	229
8. Freitag	268	2	67	199	2	70	270	117	385
9. Samstag	189	2	60	127	2	74	195	119	308
10. Sonntag	142	5	44	93	5	57	172	70	212
11. Montag	234	-	60	174	-	65	248	76	310
12. Dienstag	185	3	41	141	3	47	186	42	227
13. Mittwoch	202	2	50	150	2	53	182	58	260
14. Donnerstag	164	-	36	128	-	39	174	46	210
15. Freitag	224	1	59	164	1	64	215	60	284
16. Samstag	187	5	55	127	5	63	173	58	245
17. Sonntag	158	-	45	113	-	55	169	31	189
18. Montag	266	4	72	190	5	80	225	76	342
19. Dienstag	246	1	59	186	1	66	245	50	296
20. Mittwoch	210	1	45	164	2	50	210	55	265
21. Donnerstag	229	3	53	173	3	58	219	62	291
22. Freitag	260	5	61	194	5	75	246	70	330
23. Samstag	219	4	55	160	4	70	244	93	312
24. Sonntag	149	2	37	110	2	43	161	54	203
25. Montag	259	5	58	196	5	72	259	68	327
26. Dienstag	213	-	46	167	-	51	208	74	287
27. Mittwoch	201	1	56	144	1	60	172	55	256
28. Donnerstag	222	2	40	180	2	49	224	65	287
29. Freitag	267	4	66	197	4	76	275	70	337
30. Samstag	180	4	41	135	4	49	189	61	241
31. Sonntag	145	3	33	109	4	40	153	45	190
Insgesamt ...	6 405	75	1 593	4 737	83	1 828	6 413	2 096	8 501

1) Schwerwiegender Unfall mit Sachschaden (im engeren Sinne).

3.5 Nach Tagesdatum und Ortslage im Oktober 1999

Tagesdatum Ortslage	Unfälle mit Personen- schaden	Davon mit			Verunglückte			Unfälle mit schwerw. 1) Sachschaden	Unfälle mit Personen- und schwerw. 1) Sachschaden
		Getöteten	Schwer- verletzten	Leicht- verletzten	Getötete	Schwer- verletzte	Leicht- verletzte		
auf den Autobahnen									
1. Freitag	15	-	5	10	-	5	13	12	27
2. Samstag	15	-	2	13	-	2	23	19	34
3. Sonntag	18	1	2	15	1	4	34	19	37
4. Montag	10	-	1	9	-	1	12	10	20
5. Dienstag	10	1	2	7	2	5	10	11	21
6. Mittwoch	7	1	1	5	1	2	5	10	17
7. Donnerstag	11	-	1	10	-	1	23	11	22
8. Freitag	22	1	4	17	1	5	24	27	49
9. Samstag	11	-	1	10	-	1	25	27	38
10. Sonntag	15	-	7	8	-	12	23	22	37
11. Montag	23	-	7	16	-	8	36	19	42
12. Dienstag	9	-	2	7	-	2	11	6	15
13. Mittwoch	12	-	2	10	-	2	12	8	20
14. Donnerstag	9	-	3	6	-	5	17	9	18
15. Freitag	25	-	4	21	-	5	34	7	32
16. Samstag	14	-	7	7	-	9	10	5	19
17. Sonntag	16	-	4	12	-	6	29	9	25
18. Montag	20	1	7	12	1	7	16	13	33
19. Dienstag	24	-	6	18	-	7	30	4	28
20. Mittwoch	11	-	1	10	-	1	14	9	20
21. Donnerstag	13	-	4	9	-	5	14	7	20
22. Freitag	22	1	5	16	1	8	24	10	32
23. Samstag	31	3	7	21	3	12	47	15	46
24. Sonntag	20	-	4	16	-	5	20	12	32
25. Montag	20	-	8	12	-	12	26	9	29
26. Dienstag	11	-	4	7	-	4	12	15	26
27. Mittwoch	13	-	2	11	-	2	14	10	23
28. Donnerstag	16	-	3	13	-	3	23	6	22
29. Freitag	15	-	2	13	-	4	17	13	28
30. Samstag	17	1	10	6	1	12	17	14	31
31. Sonntag	14	-	5	9	-	11	17	8	22
Insgesamt ...	489	10	123	356	11	168	632	376	865

1) Schwerwiegender Unfall mit Sachschaden (im engeren Sinne).

Im Alter von ... bis unter ... Jahren Geschlecht	Getötete					Schwerverletzte						
	Oktober		Zu- bzw. Abnah- me (-)	Januar - Oktober		Zu- bzw. Abnah- me (-)	Oktober		Januar - Oktober		Zu- bzw. Abnah- me (-)	
	1999	1998		1999	1998		1999	1998	1999	1998		
	Anzahl		%	Anzahl		%	Anzahl		%	Anzahl		%
unter 15	7	4	X	42	45	6,7-	170	156	9,0	2 137	2 068	3,3
männlich	5	3	X	24	33	27,3-	101	85	18,8	1 299	1 280	1,5
weiblich	2	1	X	18	12	50,0	69	71	2,8-	838	788	6,3
15 - 18	2	3	X	29	35	17,1-	126	134	6,0-	1 205	1 221	1,3-
männlich	1	-	X	19	24	20,8-	77	91	15,4-	761	779	2,3-
weiblich	1	3	X	10	11	9,1-	49	43	14,0	444	442	0,5
18 - 21	7	6	X	85	70	21,4	210	195	7,7	1 823	1 822	0,1
männlich	6	4	X	66	56	17,9	119	119	-	1 132	1 146	1,2-
weiblich	1	2	X	19	14	35,7	91	76	19,7	691	676	2,2
21 - 25	6	6	-	67	79	15,2-	180	161	11,8	1 692	1 715	1,3-
männlich	4	3	X	55	63	12,7-	114	99	15,2	1 058	1 081	2,1-
weiblich	2	3	X	12	16	25,0-	66	62	6,5	634	634	-
25 - 30	9	5	X	74	96	22,9-	172	183	6,0-	1 789	1 901	5,9-
männlich	9	4	X	56	83	32,5-	116	118	1,7-	1 180	1 208	2,3-
weiblich	-	1	X	18	13	38,5	56	65	13,8-	609	693	12,1-
30 - 35	10	10	-	112	93	20,4	159	181	12,2-	1 741	1 843	5,5-
männlich	6	9	X	92	77	19,5	118	115	2,6	1 215	1 259	3,5-
weiblich	4	1	X	20	16	25,0	41	66	37,9-	526	584	9,9-
35 - 40	5	7	X	80	57	40,4	162	184	12,0-	1 622	1 493	8,6
männlich	5	5	-	67	48	39,6	111	126	11,9-	1 115	1 027	8,6
weiblich	-	2	X	13	9	X	51	58	12,1-	507	466	8,8
40 - 45	4	5	X	49	57	14,0-	123	113	8,8	1 208	1 089	10,9
männlich	3	3	-	40	51	21,6-	83	80	3,8	821	752	9,2
weiblich	1	2	X	9	6	X	40	33	21,2	387	337	14,8
45 - 50	11	7	X	57	54	5,6	93	85	9,4	915	881	3,9
männlich	8	7	X	44	43	2,3	56	50	12,0	570	536	6,3
weiblich	3	-	X	13	11	18,2	37	35	5,7	345	345	-
50 - 55	2	3	X	42	32	31,3	88	81	8,6	697	702	0,7-
männlich	1	3	X	35	27	29,6	57	52	9,6	430	421	2,1
weiblich	1	-	X	7	5	X	31	29	6,9	267	281	5,0-
55 - 60	1	6	X	42	53	20,8-	72	84	14,3-	781	846	7,7-
männlich	1	3	X	32	37	13,5-	38	52	26,9-	466	483	3,5-
weiblich	-	3	X	10	16	37,5-	34	32	6,3	315	363	13,2-
60 - 65	4	9	X	64	49	30,6	69	75	8,0-	750	660	13,6
männlich	3	5	X	48	31	54,8	37	46	19,6-	440	387	13,7
weiblich	1	4	X	16	18	11,1-	32	29	10,3	310	273	13,6
65 - 70	5	5	-	42	41	2,4	55	68	19,1-	531	578	8,1-
männlich	3	5	X	29	26	11,5	28	31	9,7-	283	299	5,4-
weiblich	2	-	X	13	15	13,3-	27	37	27,0-	248	279	11,1-
70 - 75	7	1	X	48	44	9,1	61	47	29,8	564	464	21,6
männlich	6	-	X	30	26	15,4	31	18	72,2	260	216	20,4
weiblich	1	1	-	18	18	-	30	29	3,4	304	248	22,6
75 und mehr	3	10	X	75	87	13,8-	88	94	6,4-	789	755	4,5
männlich	2	4	X	33	36	8,3-	38	39	2,6-	310	270	14,8
weiblich	1	6	X	42	51	17,6-	50	55	9,1-	479	485	1,2-
Zusammen	83	87	4,6-	908	892	1,8	1 828	1 841	0,7-	18 244	18 038	1,1
männlich	63	58	8,6	670	661	1,4	1 124	1 121	0,3	11 340	11 144	1,8
weiblich	20	29	31,0-	238	231	3,0	704	720	2,2-	6 904	6 894	0,1
Ohne Angabe	-	-	-	-	-	-	-	-	-	4	3	X
Insgesamt ...	83	87	4,6-	908	892	1,8	1 828	1 841	0,7-	18 248	18 041	1,1

Leichtverletzte						Verunglückte insgesamt						Im Alter von ... bis unter ... Jahren Geschlecht
Oktober		Zu- bzw. Abnah- me (-)	Januar - Oktober		Zu- bzw. Abnah- me (-)	Oktober		Zu- bzw. Abnah- me (-)	Januar - Oktober		Zu- bzw. Abnah- me (-)	
1999	1998		1999	1998		1999	1998		1999	1998		
Anzahl	%	Anzahl		%	Anzahl		%	Anzahl		%		
667	691	3,5-	8 108	7 372	10,0	844	851	0,8-	10 287	9 485	8,5 unter 15
410	406	1,0	4 686	4 350	7,7	516	494	4,5	6 009	5 663	6,1 männlich
257	285	9,8-	3 422	3 022	13,2	328	357	8,1-	4 278	3 822	11,9 weiblich
437	479	8,8-	4 257	3 986	6,8	565	616	8,3-	5 491	5 242	4,8 15 - 18
265	293	9,6-	2 590	2 396	8,1	343	384	10,7-	3 370	3 199	5,3 männlich
172	186	7,5-	1 667	1 590	4,8	222	232	4,3-	2 121	2 043	3,8 weiblich
610	724	15,7-	6 443	5 875	9,7	827	925	10,6-	8 351	7 767	7,5 18 - 21
346	408	15,2-	3 722	3 369	10,5	471	531	11,3-	4 920	4 571	7,6 männlich
264	316	16,5-	2 721	2 506	8,6	356	394	9,6-	3 431	3 196	7,4 weiblich
647	693	6,6-	6 452	6 135	5,2	833	860	3,1-	8 211	7 929	3,6 21 - 25
365	395	7,6-	3 656	3 467	5,5	483	497	2,8-	4 769	4 611	3,4 männlich
282	298	5,4-	2 796	2 668	4,8	350	363	3,6-	3 442	3 318	3,7 weiblich
701	796	11,9-	6 872	7 333	6,3-	882	984	10,4-	8 735	9 330	6,4- 25 - 30
401	447	10,3-	3 951	4 112	3,9-	526	569	7,6-	5 187	5 403	4,0- männlich
300	349	14,0-	2 921	3 221	9,3-	356	415	14,2-	3 548	3 927	9,7- weiblich
690	770	10,4-	7 038	6 862	2,6	859	961	10,6-	8 891	8 798	1,1 30 - 35
411	443	7,2-	4 160	4 089	1,7	535	567	5,6-	5 467	5 425	0,8 männlich
279	327	14,7-	2 878	2 773	3,8	324	394	17,8-	3 424	3 373	1,5 weiblich
544	641	15,1-	5 801	5 615	3,3	711	832	14,5-	7 503	7 165	4,7 35 - 40
316	361	12,5-	3 474	3 288	5,7	432	492	12,2-	4 656	4 363	6,7 männlich
228	280	18,6-	2 327	2 327	-	279	340	17,9-	2 847	2 802	1,6 weiblich
480	453	6,0	4 436	4 080	8,7	607	571	6,3	5 693	5 226	8,9 40 - 45
270	248	8,9	2 525	2 396	5,4	356	331	7,6	3 386	3 199	5,8 männlich
210	205	2,4	1 911	1 684	13,5	251	240	4,6	2 307	2 027	13,8 weiblich
377	347	8,6	3 649	3 312	10,2	481	439	9,6	4 621	4 247	8,8 45 - 50
217	185	17,3	2 027	1 747	16,0	281	242	16,1	2 641	2 326	13,5 männlich
160	162	1,2-	1 622	1 565	3,6	200	197	1,5	1 980	1 921	3,1 weiblich
284	307	7,5-	2 786	2 612	6,7	374	391	4,3-	3 525	3 346	5,3 50 - 55
154	157	1,9-	1 493	1 439	3,8	212	212	-	1 958	1 887	3,8 männlich
130	150	13,3-	1 293	1 173	10,2	162	179	9,5-	1 567	1 459	7,4 weiblich
281	317	11,4-	2 820	2 996	5,9-	354	407	13,0-	3 643	3 895	6,5- 55 - 60
145	159	8,8-	1 529	1 646	7,1-	184	214	14,0-	2 027	2 166	6,4- männlich
136	158	13,9-	1 291	1 350	4,4-	170	193	11,9-	1 616	1 729	6,5- weiblich
262	251	4,4	2 334	2 204	5,9	335	335	-	3 148	2 913	8,1 60 - 65
147	135	8,9	1 227	1 168	5,1	187	186	0,5	1 715	1 586	8,1 männlich
115	116	0,9-	1 107	1 036	6,9	148	149	0,7-	1 433	1 327	8,0 weiblich
162	137	18,2	1 528	1 421	7,5	222	210	5,7	2 101	2 040	3,0 65 - 70
77	58	32,8	765	737	3,8	108	94	14,9	1 077	1 062	1,4 männlich
85	79	7,6	763	684	11,5	114	116	1,7-	1 024	978	4,7 weiblich
117	127	7,9-	1 129	992	13,8	185	175	5,7	1 741	1 500	16,1 70 - 75
48	57	15,8-	538	437	23,1	85	75	13,3	828	679	21,9 männlich
69	70	1,4-	591	555	6,5	100	100	-	913	821	11,2 weiblich
145	147	1,4-	1 436	1 204	19,3	236	251	6,0-	2 300	2 046	12,4 75 und mehr
38	67	43,3-	535	493	8,5	78	110	29,1-	878	799	9,9 männlich
107	80	33,8	901	711	26,7	158	141	12,1	1 422	1 247	14,0 weiblich
6 404	6 880	6,9-	65 089	61 999	5,0	8 315	8 808	5,6-	84 241	80 929	4,1 Zusammen
3 610	3 819	5,5-	36 878	35 134	5,0	4 797	4 998	4,0-	48 888	46 939	4,2 männlich
2 794	3 061	8,7-	28 211	26 865	5,0	3 518	3 810	7,7-	35 353	33 990	4,0 weiblich
9	9	-	89	74	20,3	9	9	-	93	77	20,8 Ohne Angabe
6 413	6 889	6,9-	65 178	62 073	5,0	8 324	8 817	5,6-	84 334	81 006	4,1	... Insgesamt

Art der Verkehrsbeteiligung Ortslage	Getötete						Schwerverletzte					
	Oktober		Zu- bzw. Abnah- me (-)	Januar - Oktober		Zu- bzw. Abnah- me (-)	Oktober		Zu- bzw. Abnah- me (-)	Januar - Oktober		Zu- bzw. Abnah- me (-)
	1999	1998		1999	1998		1999	1998		1999	1998	
	Anzahl		%	Anzahl		%	Anzahl		%	Anzahl		%
Fahrer und Mitfahrer von												
Mofas, Mopeds	5	-	X	23	18	27,8	128	124	3,2	1 071	982	9,1
innerorts	2	-	X	9	6	X	106	96	10,4	799	729	9,6
außerorts	3	-	X	14	12	16,7	22	28	21,4-	272	253	7,5
Motorzweirädern mit amtl. Kennzeichen .	9	7	X	149	146	2,1	254	174	46,0	2 711	2 443	11,0
innerorts	3	2	X	36	33	9,1	153	116	31,9	1 339	1 289	3,9
außerorts	6	5	X	113	113	-	101	58	74,1-	1 372	1 154	18,9
Personenkraftwagen ..	38	47	19,1-	474	430	10,2	887	921	3,7-	7 918	8 320	4,8-
innerorts	3	10	X	68	46	47,8	294	314	6,4-	2 484	2 705	8,2-
außerorts	35	37	5,4-	406	384	5,7	593	607	2,3-	5 434	5 615	3,2-
Bussen	-	-	-	1	1	-	6	9	X	79	75	5,3
innerorts	-	-	-	-	1	X	4	8	X	64	68	5,9-
außerorts	-	-	-	1	-	X	2	1	X	15	7	X
Güterkraftfahrzeugen	2	7	X	28	28	-	42	47	10,6-	483	430	12,3
innerorts	1	-	X	2	2	-	11	6	X	104	71	46,5
außerorts	1	7	X	26	26	-	31	41	24,4-	379	359	5,6
Landwirtschaftlichen Zugmaschinen	-	-	-	1	3	X	2	3	X	25	17	47,1
innerorts	-	-	-	-	1	X	1	1	-	12	3	X
außerorts	-	-	-	1	2	X	1	2	X	13	14	7,1-
Übrigen												
Kraftfahrzeugen ...	1	-	X	2	1	X	6	3	X	44	33	33,3
innerorts	1	-	X	1	1	-	3	1	X	22	14	57,1
außerorts	-	-	-	1	-	X	3	2	X	22	19	15,8
Kraftfahrzeugen zus.	55	61	9,8-	678	627	8,1	1 325	1 281	3,4	12 331	12 300	0,3
innerorts	10	12	16,7-	116	90	28,9	572	542	5,5	4 824	4 879	1,1-
außerorts	45	49	8,2-	562	537	4,7	753	739	1,9	7 507	7 421	1,2
Fahrrädern	10	9	X	94	95	1,1-	218	244	10,7-	3 272	3 111	5,2
innerorts	6	7	X	58	52	11,5	197	209	5,7-	2 650	2 559	3,6
außerorts	4	2	X	36	43	16,3-	21	35	40,0-	622	552	12,7
darunter:												
unter 15 Jahren ...	1	-	X	12	10	20,0	41	33	24,2	721	603	19,6
innerorts	1	-	X	10	5	X	39	30	30,0	644	531	21,3
außerorts	-	-	-	2	5	X	2	3	X	77	72	6,9
anderen Fahrzeugen ..	-	-	-	-	3	X	3	6	X	57	40	42,5
innerorts	-	-	-	-	2	X	3	4	X	45	24	87,5
außerorts	-	-	-	-	1	X	-	2	X	12	16	25,0-
Fußgänger	18	17	5,9	132	162	18,5-	280	305	8,2-	2 558	2 549	0,4
innerorts	6	13	X	91	120	24,2-	258	291	11,3-	2 401	2 390	0,5
außerorts	12	4	X	41	42	2,4-	22	14	57,1	157	159	1,3-
darunter:												
unter 15 Jahren	2	3	X	12	25	52,0-	93	79	17,7	1 018	1 050	3,0-
innerorts	-	1	X	7	21	X	88	78	12,8	982	1 015	3,3-
außerorts	2	2	-	5	4	X	5	1	X	36	35	2,9
65 Jahre und mehr ...	5	7	X	60	59	1,7	63	78	19,2-	578	550	5,1
innerorts	3	7	X	50	52	3,8-	59	76	22,4-	556	523	6,3
außerorts	2	-	X	10	7	X	4	2	X	22	27	18,5-
Andere Personen	-	-	-	4	5	X	2	5	X	30	41	26,8-
innerorts	-	-	-	-	-	-	1	3	X	17	23	26,1-
außerorts	-	-	-	4	5	X	1	2	X	13	18	27,8-
Insgesamt	83	87	4,6-	908	892	1,8	1 828	1 841	0,7-	18 248	18 041	1,1
innerorts	22	32	31,3-	265	264	0,4	1 031	1 049	1,7-	9 937	9 875	0,6
außerorts	61	55	10,9	643	628	2,4	797	792	0,6	8 311	8 166	1,8
darunter:												
unter 15 Jahren	7	4	X	42	45	6,7-	170	156	9,0	2 137	2 068	3,3
innerorts	1	1	-	21	26	19,2-	140	120	16,7	1 757	1 686	4,2
außerorts	6	3	X	21	19	10,5	30	36	16,7-	380	382	0,5-
65 Jahre und mehr ...	15	16	6,3-	165	172	4,1-	204	209	2,4-	1 884	1 797	4,8
innerorts	8	11	X	87	85	2,4	150	151	0,7-	1 318	1 264	4,3
außerorts	7	5	X	78	87	10,3-	54	58	6,9-	566	533	6,2

6.1 Alle Ursachen

Ursache Ortslage	Oktober		Zu- bzw. Abnahme (-)	Januar - Oktober		Zu- bzw. Abnahme (-)
	1999	1998		1999	1998	
	Anzahl		%	Anzahl		%
Ursachen der Fahrzeugführer	8 288	8 555	3,1-	83 579	80 300	4,1
innerorts	5 509	5 792	4,9-	56 055	53 887	4,0
außerorts	2 779	2 763	0,6	27 524	26 413	4,2
Verkehrstüchtigkeit	439	408	7,6	4 443	4 278	3,9
innerorts	269	260	3,5	2 761	2 674	3,3
außerorts	170	148	14,9	1 682	1 604	4,9
Alkoholeinfluß	364	339	7,4	3 609	3 523	2,4
innerorts	234	225	4,0	2 393	2 307	3,7
außerorts	130	114	14,0	1 216	1 216	-
Einfluß anderer berauschender Mittel (z.B. Drogen, Rauschgift) ..	21	9	X	156	127	22,8
innerorts	16	4	X	98	74	32,4
außerorts	5	5	-	58	53	9,4
Übermüdung	26	21	23,8	284	240	18,3
innerorts	4	6	X	42	50	16,0-
außerorts	22	15	46,7	242	190	27,4
Sonstige körperliche oder geistige Mängel	28	39	28,2-	394	388	1,5
innerorts	15	25	40,0-	228	243	6,2-
außerorts	13	14	7,1-	166	145	14,5
Straßenbenutzung	444	488	9,0-	5 312	4 958	7,1
innerorts	346	383	9,7-	4 173	3 953	5,6
außerorts	98	105	6,7-	1 139	1 005	13,3
Benutzung der falschen Fahrbahn, (auch Richtungsfahrbahn) oder verbotswidrige Benutzung anderer Straßenteile	302	308	1,9-	3 377	3 159	6,9
innerorts	269	278	3,2-	3 073	2 890	6,3
außerorts	33	30	10,0	304	269	13,0
Verstoß gegen das Rechtsfahrgebot	142	180	21,1-	1 935	1 799	7,6
innerorts	77	105	26,7-	1 100	1 063	3,5
außerorts	65	75	13,3-	835	736	13,5
Geschwindigkeit	1 381	1 516	8,9-	14 373	14 241	0,9
innerorts	588	681	13,7-	6 224	6 338	1,8-
außerorts	793	835	5,0-	8 149	7 903	3,1
Nicht angepaßte Geschwindigkeit mit gleichzeitigem Überschreiten der zulässigen Höchstge- schwindigkeit	124	135	8,1-	1 124	1 201	6,4-
innerorts	67	71	5,6-	640	693	7,6-
außerorts	57	64	10,9-	484	508	4,7-
Nicht angepaßte Geschwindigkeit in anderen Fällen	1 257	1 381	9,0-	13 249	13 040	1,6
innerorts	521	610	14,6-	5 584	5 645	1,1-
außerorts	736	771	4,5-	7 665	7 395	3,7
Abstand	1 034	1 123	7,9-	9 514	9 276	2,6
innerorts	628	730	14,0-	6 186	6 077	1,8
außerorts	406	393	3,3	3 328	3 199	4,0
Ungenügender Sicherheitsabstand	1 013	1 103	8,2-	9 297	9 061	2,6
innerorts	621	720	13,8-	6 064	5 959	1,8
außerorts	392	383	2,3	3 233	3 102	4,2
Starkes Bremsen des Vorfahrenden ohne zwingenden Grund	21	20	5,0	217	215	0,9
innerorts	7	10	X	122	118	3,4
außerorts	14	10	40,0	95	97	2,1-
Überholen	293	244	20,1	2 962	2 708	9,4
innerorts	112	103	8,7	1 361	1 246	9,2
außerorts	181	141	28,4	1 601	1 462	9,5
Unzulässiges Rechtsüberholen	16	12	33,3	189	172	9,9
innerorts	7	8	X	126	111	13,5
außerorts	9	4	X	63	61	3,3
Überholen trotz Gegenverkehrs	43	38	13,2	378	353	7,1
innerorts	6	9	X	89	78	14,1
außerorts	37	29	27,6	289	275	5,1

Noch: 6.1 Alle Ursachen

Ursache Ortslage	Oktober		Zu- bzw. Abnahme (-)	Januar - Oktober		Zu- bzw. Abnahme (-)
	1999	1998		1999	1998	
	Anzahl		%	Anzahl	%	
Überholen trotz unklarer Verkehrslage	82	62	32,3	858	748	14,7
innerorts	53	34	55,9	527	455	15,8
außerorts	29	28	3,6	331	293	13,0
Überholen trotz unzureichender Sichtverhältnisse	8	12	X	94	82	14,6
innerorts	3	4	X	38	26	46,2
außerorts	5	8	X	56	56	-
Überholen ohne Beachtung des nachfolgenden Verkehrs und/oder ohne rechtzeitige und deutliche Ankündigung des Ausscherens	44	26	69,2	432	391	10,5
innerorts	1	1	-	21	16	31,3
außerorts	43	25	72,0	411	375	9,6
Fehler beim Wiedereinordnen	36	32	12,5	267	279	4,3-
innerorts	9	13	X	101	122	17,2-
außerorts	27	19	42,1	166	157	5,7
Sonstige Fehler beim Überholen (z.B. ohne genügenden Seiten- abstand)	52	47	10,6	614	566	8,5
innerorts	29	24	20,8	391	372	5,1
außerorts	23	23	-	223	194	14,9
Fehler beim Überholtwerden	12	15	20,0-	130	117	11,1
innerorts	4	10	X	68	66	3,0
außerorts	8	5	X	62	51	21,6
Vorbeifahren	34	31	9,7	277	282	1,8-
innerorts	29	28	3,6	241	259	7,0-
außerorts	5	3	X	36	23	56,5
Nichtbeachten des Vorranges entgegenkommender Fahrzeuge beim Vor- beifahren an haltenden Fahrzeugen, Absperrungen o. Hindernissen	27	26	3,8	226	224	0,9
innerorts	22	24	8,3-	203	209	2,9-
außerorts	5	2	X	23	15	53,3
Nichtbeachten des nachfolgenden Verkehrs beim Vorbeifahren an haltenden Fahrzeugen, Absperrungen oder Hindernissen und/oder ohne rechtzeitige und deutliche Ankündigung des Ausscherens ...	7	5	X	51	58	12,1-
innerorts	7	4	X	38	50	24,0-
außerorts	-	1	X	13	8	X
Nebeneinanderfahren, fehlerhaftes Wechseln des Fahrstreifens beim Nebeneinanderfahren oder Nichtbeachten d.Reiðverschlussverfahrens	130	126	3,2	1 105	1 031	7,2
innerorts	92	101	8,9-	714	711	0,4
außerorts	38	25	52,0	391	320	22,2
Vorfahrt, Vorrang	1 188	1 283	7,4-	11 843	11 451	3,4
innerorts	922	962	4,2-	8 806	8 414	4,7
außerorts	266	321	17,1-	3 037	3 037	-
Nichtbeachten der Regel "rechts vor links".....	124	153	19,0-	1 445	1 327	8,9
innerorts	111	145	23,4-	1 292	1 200	7,7
außerorts	13	8	X	153	127	20,5
Nichtbeachten der die Vorfahrt regelnden Verkehrszeichen	843	896	5,9-	8 209	7 996	2,7
innerorts	638	640	0,3-	5 838	5 592	4,4
außerorts	205	256	19,9-	2 371	2 404	1,4-
Nichtbeachten der Vorfahrt des durchgehenden Verkehrs auf Auto- bahnen oder Kraftfahrstraßen	21	18	16,7	129	138	6,5-
innerorts	1	-	X	12	12	-
außerorts	20	18	11,1	117	126	7,1-
Nichtbeachten der Vorfahrt durch Fahrzeuge, die aus Feld- und Waldwegen kommen	3	4	X	52	70	25,7-
innerorts	1	1	-	16	31	48,4-
außerorts	2	3	X	36	39	7,7-
Nichtbeachten der Verkehrsregelung durch Polizeibeamte oder Lichtzeichen	175	189	7,4-	1 818	1 768	2,8
innerorts	153	157	2,5-	1 507	1 466	2,8
außerorts	22	32	31,3-	311	302	3,0
Nichtbeachten des Vorranges entgegenkommender Fahrzeuge	17	18	5,6-	153	124	23,4
innerorts	14	16	12,5-	118	96	22,9
außerorts	3	2	X	35	28	25,0

Noch: 6.1 Alle Ursachen

Ursache Ortslage	Oktober		Zu- bzw. Abnahme (-)	Januar - Oktober		Zu- bzw. Abnahme (-)
	1999	1998		1999	1998	
	Anzahl		%	Anzahl		%
Nichtbeachten des Vorranges von Schienenfahrzeugen an Bahnübergängen	5	5	-	37	28	32,1
innerorts	4	3	X	23	17	35,3
außerorts	1	2	X	14	11	27,3
Abbiegen, Wenden, Rückwärtsfahren, Ein- und Anfahren	1 452	1 464	0,8-	14 422	13 673	5,5
innerorts	1 225	1 221	0,3	12 265	11 434	7,3
außerorts	227	243	6,6-	2 157	2 239	3,7-
Fehler beim Abbiegen	726	811	10,5-	7 329	7 180	2,1
innerorts	553	623	11,2-	5 741	5 591	2,7
außerorts	173	188	8,0-	1 588	1 589	0,1-
Fehler beim Wenden oder Rückwärtsfahren	276	251	10,0	2 506	2 319	8,1
innerorts	252	220	14,5	2 256	2 031	11,1
außerorts	24	31	22,6-	250	288	13,2-
Fehler beim Einfahren in den fließenden Verkehr (z.B. aus einem Grundstück, von einem anderen Straßenteil oder beim Anfahren vom Fahrbahnrand)	450	402	11,9	4 587	4 174	9,9
innerorts	420	378	11,1	4 268	3 812	12,0
außerorts	30	24	25,0	319	362	11,9-
Falsches Verhalten gegenüber Fußgängern	373	506	26,3-	3 716	3 958	6,1-
innerorts	358	486	26,3-	3 573	3 789	5,7-
außerorts	15	20	25,0-	143	169	15,4-
an Fußgängerüberwegen	17	23	26,1-	222	182	22,0
innerorts	17	23	26,1-	222	182	22,0
außerorts	-	-	-	-	-	-
an Fußgängerfurten	51	101	49,5-	518	561	7,7-
innerorts	51	100	49,0-	497	552	10,0-
außerorts	-	1	X	21	9	X
beim Abbiegen	61	94	35,1-	535	522	2,5
innerorts	58	93	37,6-	518	508	2,0
außerorts	3	1	X	17	14	21,4
an Haltestellen (auch haltenden Schulbussen mit eingeschaltetem Warnblinklicht)	17	24	29,2-	237	252	6,0-
innerorts	17	23	26,1-	228	231	1,3-
außerorts	-	1	X	9	21	X
an anderen Stellen	227	264	14,0-	2 204	2 441	9,7-
innerorts	215	247	13,0-	2 108	2 316	9,0-
außerorts	12	17	29,4-	96	125	23,2-
Ruhender Verkehr, Verkehrssicherung	76	69	10,1	861	789	9,1
innerorts	73	58	25,9	805	729	10,4
außerorts	3	11	X	56	60	6,7-
Unzulässiges Halten oder Parken	8	7	X	94	84	11,9
innerorts	8	4	X	73	68	7,4
außerorts	-	3	X	21	16	31,3
Mangelnde Sicherung haltender oder liegengebliebener Fahrzeuge und von Unfallstellen sowie Schulbussen, bei denen Kinder ein- oder aussteigen	10	11	9,1-	60	69	13,0-
innerorts	9	5	X	40	38	5,3
außerorts	1	6	X	20	31	35,5-
Verkehrswidriges Verhalten beim Ein- oder Aussteigen, Be- oder Entladen	58	51	13,7	707	636	11,2
innerorts	56	49	14,3	692	623	11,1
außerorts	2	2	-	15	13	15,4
Nichtbeachten der Beleuchtungsvorschriften	29	26	11,5	133	125	6,4
innerorts	22	19	15,8	96	92	4,3
außerorts	7	7	-	37	33	12,1
Ladung, Besetzung	23	15	53,3	246	218	12,8
innerorts	12	8	X	130	114	14,0
außerorts	11	7	X	116	104	11,5

Noch: 6.1 Alle Ursachen

Ursache Ortslage	Oktober		Zu- bzw. Abnahme (-)	Januar - Oktober		Zu- bzw. Abnahme (-)
	1999	1998		1999	1998	
	Anzahl		%	Anzahl	%	
Überladung, Überbesetzung	6	3	X	74	83	10,8-
innerorts	4	2	X	54	53	1,9
außerorts	2	1	X	20	30	33,3-
Unzureichend gesicherte Ladung oder Fahrzeugzubehörteile	17	12	41,7	172	135	27,4
innerorts	8	6	X	76	61	24,6
außerorts	9	6	X	96	74	29,7
Andere Fehler beim Fahrzeugführer	1 392	1 256	10,8	14 372	13 312	8,0
innerorts	833	752	10,8	8 720	8 057	8,2
außerorts	559	504	10,9	5 652	5 255	7,6
Technische Mängel, Wartungsmängel	80	89	10,1-	885	860	2,9
innerorts	34	61	44,3-	453	461	1,7-
außerorts	46	28	64,3	432	399	8,3
Beleuchtung	18	43	58,1-	160	193	17,1-
innerorts	12	37	67,6-	109	152	28,3-
außerorts	6	6	-	51	41	24,4
Bereifung	28	17	64,7	285	266	7,1
innerorts	4	3	X	54	44	22,7
außerorts	24	14	71,4	231	222	4,1
Bremsen	20	19	5,3	220	177	24,3
innerorts	11	14	21,4-	165	142	16,2
außerorts	9	5	X	55	35	57,1
Lenkung	2	-	X	37	18	X
innerorts	1	-	X	17	10	70,0
außerorts	1	-	X	20	8	X
Zugvorrichtung	-	-	-	15	5	X
innerorts	-	-	-	9	3	X
außerorts	-	-	-	6	2	X
Andere Mängel	12	10	20,0	168	201	16,4-
innerorts	6	7	X	99	110	10,0-
außerorts	6	3	X	69	91	24,2-
Falsches Verhalten der Fußgänger	573	629	8,9-	5 755	5 719	0,6
innerorts	525	588	10,7-	5 420	5 329	1,7
außerorts	48	41	17,1	335	390	14,1-
Verkehrstüchtigkeit	58	69	15,9-	408	455	10,3-
innerorts	47	59	20,3-	347	382	9,2-
außerorts	11	10	10,0	61	73	16,4-
Alkoholeinfluß	57	65	12,3-	385	426	9,6-
innerorts	46	55	16,4-	328	358	8,4-
außerorts	11	10	10,0	57	68	16,2-
Einfluß anderer berauschender Mittel (z.B. Drogen, Rauschgift) ..	-	3	X	10	13	23,1-
innerorts	-	3	X	7	11	X
außerorts	-	-	-	3	2	X
Übermüdung	-	-	-	1	3	X
innerorts	-	-	-	1	3	X
außerorts	-	-	-	-	-	-
Sonstige körperliche oder geistige Mängel	1	1	-	12	13	7,7-
innerorts	1	1	-	11	10	10,0
außerorts	-	-	-	1	3	X
Falsches Verhalten beim Überschreiten der Fahrbahn	462	511	9,6-	4 757	4 741	0,3
innerorts	434	493	12,0-	4 561	4 511	1,1
außerorts	28	18	55,6	196	230	14,8-
an Stellen, an denen der Fußgängerverkehr durch Polizeibeamte oder Lichtzeichen geregelt war	38	66	42,4-	392	458	14,4-
innerorts	38	64	40,6-	382	447	14,5-
außerorts	-	2	X	10	11	9,1-

Noch: 6.1 Alle Ursachen

Ursache Ortslage	Oktober		Zu- bzw. Abnahme (-)	Januar - Oktober		Zu- bzw. Abnahme (-)
	1999	1998		1999	1998	
	Anzahl		%	Anzahl		%
auf Fußgängerüberwegen ohne Verkehrsregelung durch Polizeibeamte oder Lichtzeichen	3	-	X	20	10	X
innerorts	3	-	X	20	10	X
außerorts	-	-	-	-	-	-
in der Nähe von Kreuzungen oder Einmündungen, Lichtzeichenanlagen oder Fußgängerüberwegen bei dichtem Verkehr	42	48	12,5-	355	329	7,9
innerorts	39	46	15,2-	349	310	12,6
außerorts	3	2	X	6	19	X
an anderen Stellen						
durch plötzliches Hervortreten hinter Sichthindernissen	96	88	9,1	1 112	1 096	1,5
innerorts	96	88	9,1	1 096	1 078	1,7
außerorts	-	-	-	16	18	11,1-
ohne auf den Fahrzeugverkehr zu achten	239	273	12,5-	2 528	2 575	1,8-
innerorts	220	262	16,0-	2 399	2 429	1,2-
außerorts	19	11	72,7	129	146	11,6-
durch sonstiges falsches Verhalten	44	36	22,2	350	273	28,2
innerorts	38	33	15,2	315	237	32,9
außerorts	6	3	X	35	36	2,8-
Nichtbenutzen des Gehweges	7	6	X	62	66	6,1-
innerorts	6	3	X	54	54	-
außerorts	1	3	X	8	12	X
Nichtbenutzen der vorgeschriebenen Straßenseite	4	7	X	19	23	17,4-
innerorts	1	3	X	7	7	-
außerorts	3	4	X	12	16	25,0-
Spielen auf oder neben der Fahrbahn	4	8	X	69	77	10,4-
innerorts	4	8	X	66	72	8,3-
außerorts	-	-	-	3	5	X
Andere Fehler der Fußgänger	38	28	35,7	440	357	23,2
innerorts	33	22	50,0	385	303	27,1
außerorts	5	6	X	55	54	1,9
Straßenverhältnisse	233	874	73,3-	3 839	5 663	32,2-
innerorts	102	498	79,5-	1 744	3 088	43,5-
außerorts	131	376	65,2-	2 095	2 575	18,6-
Glätte oder Schlüpfrigkeit der Fahrbahn	215	844	74,5-	3 637	5 429	33,0-
innerorts	99	494	80,0-	1 700	3 044	44,2-
außerorts	116	350	66,9-	1 937	2 385	18,8-
Verunreinigung durch ausgeflossenes Öl	5	6	X	126	120	5,0
innerorts	2	3	X	72	72	-
außerorts	3	3	-	54	48	12,5
Andere Verunreinigungen durch Straßenbenutzer	-	7	X	22	44	50,0-
innerorts	-	-	-	10	22	54,5-
außerorts	-	7	X	12	22	45,5-
Schnee, Eis	1	1	-	1 104	638	73,0
innerorts	-	-	-	328	204	60,8
außerorts	1	1	-	776	434	78,8
Regen	196	789	75,2-	2 318	4 527	48,8-
innerorts	91	473	80,8-	1 263	2 709	53,4-
außerorts	105	316	66,8-	1 055	1 818	42,0-
Andere Einflüsse (u.a. Laub, angeschwemmter Lehm)	13	41	68,3-	67	100	33,0-
innerorts	6	18	X	27	37	27,0-
außerorts	7	23	X	40	63	36,5-
Zustand der Straße	16	29	44,8-	191	226	15,5-
innerorts	3	3	-	38	38	-
außerorts	13	26	50,0-	153	188	18,6-
Spurrillen, im Zusammenhang mit Regen, Schnee oder Eis	1	2	X	9	17	X
innerorts	-	1	X	-	2	X
außerorts	1	1	-	9	15	X

Noch: 6.1 Alle Ursachen

Ursache Ortslage	Oktober		Zu- bzw. Abnahme (-)	Januar - Oktober		Zu- bzw. Abnahme (-)
	1999	1998		1999	1998	
	Anzahl		%	Anzahl		%
Anderer Zustand der Straße	15	27	44,4-	182	209	12,9-
innerorts	3	2	X	38	36	5,6
außerorts	12	25	52,0-	144	173	16,8-
Nicht ordnungsgemäßer Zustand der Verkehrszeichen o.-einrichtungen	1	-	X	8	4	X
innerorts	-	-	-	5	2	X
außerorts	1	-	X	3	2	X
Mangelhafte Beleuchtung der Straße	1	1	-	3	4	X
innerorts	-	1	X	1	4	X
außerorts	1	-	X	2	-	X
Mangelhafte Sicherung von Bahnübergängen	-	-	-	-	-	-
innerorts	-	-	-	-	-	-
außerorts	-	-	-	-	-	-
Witterungseinflüsse	38	75	49,3-	420	532	21,1-
innerorts	20	41	51,2-	216	261	17,2-
außerorts	18	34	47,1-	204	271	24,7-
Sichtbehinderung durch						
Nebel	3	5	X	60	55	9,1
innerorts	1	2	X	10	15	33,3-
außerorts	2	3	X	50	40	25,0
starken Regen, Hagel, Schneegestöber usw.	1	32	X	92	157	41,4-
innerorts	-	22	X	43	78	44,9-
außerorts	1	10	X	49	79	38,0-
blendende Sonne	32	17	88,2	234	235	0,4-
innerorts	19	9	X	154	150	2,7
außerorts	13	8	X	80	85	5,9-
Seitenwind	2	13	X	28	69	59,4-
innerorts	-	4	X	6	9	X
außerorts	2	9	X	22	60	63,3-
Unwetter oder sonstige Witterungseinflüsse	-	8	X	6	16	X
innerorts	-	4	X	3	9	X
außerorts	-	4	X	3	7	X
Hindernisse	57	42	35,7	535	559	4,3-
innerorts	16	13	23,1	183	162	13,0
außerorts	41	29	41,4	352	397	11,3-
Nicht oder unzureichend gesicherte Arbeitsstelle auf der Fahrbahn	-	1	X	18	22	18,2-
innerorts	-	-	-	15	16	6,3-
außerorts	-	1	X	3	6	X
Wild auf der Fahrbahn	29	10	X	212	226	6,2-
innerorts	1	-	X	12	12	-
außerorts	28	10	X	200	214	6,5-
Anderes Tier auf der Fahrbahn	21	22	4,5-	222	241	7,9-
innerorts	11	9	X	119	104	14,4
außerorts	10	13	23,1-	103	137	24,8-
Sonstiges Hindernis auf der Fahrbahn	7	9	X	83	70	18,6
innerorts	4	4	-	37	30	23,3
außerorts	3	5	X	46	40	15,0
Sonstige Ursachen	20	25	20,0-	245	225	8,9
innerorts	14	13	7,7	146	134	9,0
außerorts	6	12	X	99	91	8,8
Ursachen von anderen Personen als Fahrzeugführer oder Fußgänger ...	5	7	X	80	108	25,9-
innerorts	3	2	X	52	69	24,6-
außerorts	2	5	X	28	39	28,2-
Ursachen insgesamt	9 294	10 296	9,7-	95 338	93 966	1,5
innerorts	6 223	7 008	11,2-	64 269	63 391	1,4
außerorts	3 071	3 288	6,6-	31 069	30 575	1,6

6.2 Fehlverhalten der Fahrzeugführer

Ursache	Darunter				Insgesamt	Darunter			Zu- bzw. Abnahme (-)				
	Insgesamt	Personen- kraft- wagen	Motor- zweiräd. mit amtli. Kenn- zeichen	Fahr- rädern		Insgesamt	Personen- kraft- wagen	Motor- zweiräd. mit amtli. Kenn- zeichen	Fahr- rädern	ins- gesamt	Per- sonen- kraft- wagen	Motor- zweir. mit amtli. Kennz.	Fahr- rädern
	Oktober 1999								Oktober 1998				
Insgesamt	8 288	5 907	412	850	8 555	6 394	322	778	3,1-	7,6-	28,0	9,3	
Verkehrstüchtigkeit ..	439	292	18	68	408	266	22	73	7,6	9,8	18,2-	6,9-	
dar. Alkoholeinfluß	364	237	16	63	339	214	20	68	7,4	10,7	20,0-	7,4-	
Straßenbenutzung	444	130	15	254	488	151	10	258	9,0-	13,9-	50,0	1,6-	
Geschwindigkeit	1 381	1 046	145	24	1 516	1 198	115	22	8,9-	12,7-	26,1	9,1	
Abstand	1 034	838	45	14	1 123	927	41	9	7,9-	9,6-	9,8	X	
Überholen	293	193	43	14	244	178	20	9	20,1	8,4	X	X	
Vorbeifahren	34	25	-	4	31	23	-	3	9,7	8,7	-	X	
Nebeneinanderfahren ..	130	87	5	3	126	88	3	3	3,2	1,1-	X	-	
Vorfahrt, Vorrang	1 188	948	21	95	1 283	1 045	15	111	7,4-	9,3-	40,0	14,4-	
Nichtbeachten der die Vorfahrt regelnden Verkehrszeichen ...	843	729	8	28	896	775	5	49	5,9-	5,9-	X	42,9-	
Nichtbeachten der Verkehrsregelung durch Polizeibeamte oder Lichtzeichen .	175	110	6	45	189	132	4	30	7,4-	16,7-	X	50,0	
Abbiegen, Wenden, Rückwärtsfahren, Ein- und Anfahren ..	1 452	1 133	17	146	1 464	1 206	15	103	0,8-	6,1-	13,3	41,7	
Falsches Verhalten ge- genüber Fußgängern .	373	307	3	16	506	432	9	21	26,3-	28,9-	X	23,8-	
an überwegen, Furten	68	55	-	3	124	111	2	-	45,2-	50,5-	X	X	
Ruhender Verkehr, Verkehrssicherung ..	76	60	-	1	69	60	-	-	10,1	-	-	X	
Nichtbeachten der Be- leuchtungsvorschrift	29	3	1	19	26	5	-	17	11,5	X	X	11,8	
Ladung, Besetzung	23	4	1	6	15	3	-	3	53,3	X	X	X	
Andere Fehler beim Fahrzeugführer	1 392	841	98	186	1 256	812	72	146	10,8	3,6	36,1	27,4	
	Januar - Oktober 1999								Januar - Oktober 1998				
Insgesamt	83 579	57 220	4 973	11 140	80 300	56 467	4 342	10 051	4,1	1,3	14,5	10,8	
Verkehrstüchtigkeit ..	4 443	2 768	163	1 038	4 278	2 603	202	978	3,9	6,3	19,3-	6,1	
dar. Alkoholeinfluß	3 609	2 116	147	984	3 523	2 018	190	934	2,4	4,9	22,6-	5,4	
Straßenbenutzung	5 312	1 359	176	3 198	4 958	1 332	162	2 959	7,1	2,0	8,6	8,1	
Geschwindigkeit	14 373	10 417	1 825	493	14 241	10 642	1 658	425	0,9	2,1-	10,1	16,0	
Abstand	9 514	7 428	559	158	9 276	7 382	467	140	2,6	0,6	19,7	12,9	
Überholen	2 962	1 797	508	185	2 708	1 696	376	181	9,4	6,0	35,1	2,2	
Vorbeifahren	277	198	10	26	282	211	11	15	1,8-	6,2-	9,1-	73,3	
Nebeneinanderfahren ..	1 105	738	37	43	1 031	709	23	32	7,2	4,1	60,9	34,4	
Vorfahrt, Vorrang	11 843	9 294	190	1 284	11 451	9 118	184	1 200	3,4	1,9	3,3	7,0	
Nichtbeachten der die Vorfahrt regelnden Verkehrszeichen ...	8 209	6 918	85	523	7 996	6 760	81	553	2,7	2,3	4,9	5,4-	
Nichtbeachten der Verkehrsregelung durch Polizeibeamte oder Lichtzeichen .	1 818	1 216	37	407	1 768	1 232	37	345	2,8	1,3-	-	18,0	
Abbiegen, Wenden, Rückwärtsfahren, Ein- und Anfahren ..	14 422	11 164	189	1 655	13 673	10 745	175	1 451	5,5	3,9	8,0	14,1	
Falsches Verhalten ge- genüber Fußgängern .	3 716	2 971	71	261	3 958	3 190	62	294	6,1-	6,9-	14,5	11,2-	
an überwegen, Furten	740	613	11	33	743	645	5	21	0,4-	5,0-	X	57,1	
Ruhender Verkehr, Verkehrssicherung ..	861	766	2	8	789	701	4	7	9,1	9,3	X	X	
Nichtbeachten der Be- leuchtungsvorschrift	133	11	5	94	125	24	3	80	6,4	54,2-	X	17,5	
Ladung, Besetzung	246	53	9	53	218	46	1	53	12,8	15,2	X	-	
Andere Fehler beim Fahrzeugführer	14 372	8 256	1 229	2 644	13 312	8 068	1 014	2 236	8,0	2,3	21,2	18,2	

Nach Gemeinden

Kreisfreie Stadt / Kreis Regierungsbezirk Land Ortslage	Straßenverkehrsunfälle				Verunglückte			
	insgesamt	mit Personen- schaden	mit 1) schwerw. Sachsch.	sonst. Alkohol- unfälle	insgesamt	Getötete	Schwer- verletzte	Leicht- verletzte
DÜSSELDORF, KREISFREIE STADT	317	233	60	24	283	-	35	248
innerorts	304	227	53	24	271	-	34	237
außerorts ohne Autobahn	4	4	-	-	10	-	1	9
auf Autobahnen	9	2	7	-	2	-	-	2
DUISBURG, KREISFREIE STADT	181	139	29	13	179	2	39	138
innerorts	144	116	17	11	143	2	34	107
außerorts ohne Autobahn	6	3	2	1	4	-	1	3
auf Autobahnen	31	20	10	1	32	-	4	28
ESSEN, KREISFREIE STADT	266	195	53	18	262	2	43	217
innerorts	220	166	40	14	217	2	36	179
außerorts ohne Autobahn	11	8	1	2	19	-	1	18
auf Autobahnen	35	21	12	2	26	-	6	20
KREFELD, KREISFREIE STADT	127	100	20	7	119	-	21	98
innerorts	113	89	18	6	97	-	16	81
außerorts ohne Autobahn	9	8	-	1	10	-	2	8
auf Autobahnen	5	3	2	-	12	-	3	9
MÜNCHENGLADBACH, KREISFREIE STADT	168	119	41	8	146	-	28	118
innerorts	133	93	32	8	109	-	19	90
außerorts ohne Autobahn	13	9	4	-	11	-	4	7
auf Autobahnen	22	17	5	-	26	-	5	21
MÜLHEIM AN DER RUHR, KREISFREIE STADT	81	52	23	6	70	-	10	60
innerorts	65	45	15	5	61	-	7	54
außerorts ohne Autobahn	-	-	-	-	-	-	-	-
auf Autobahnen	16	7	8	1	9	-	3	6
OBERHAUSEN, KREISFREIE STADT	114	76	32	6	95	-	20	75
innerorts	89	68	16	5	85	-	17	68
außerorts ohne Autobahn	1	1	-	-	1	-	-	1
auf Autobahnen	24	7	16	1	9	-	3	6
REMSCHIED, KREISFREIE STADT	46	28	17	1	34	-	7	27
innerorts	37	24	12	1	26	-	6	20
außerorts ohne Autobahn	4	2	2	-	3	-	-	3
auf Autobahnen	5	2	3	-	5	-	1	4
SOLINGEN, KREISFREIE STADT	66	50	13	3	61	-	9	52
innerorts	63	47	13	3	58	-	8	50
außerorts ohne Autobahn	3	3	-	-	3	-	1	2
auf Autobahnen	-	-	-	-	-	-	-	-
WUPPERTAL, KREISFREIE STADT	187	128	46	13	155	1	28	126
innerorts	154	111	31	12	133	1	23	109
außerorts ohne Autobahn	8	7	-	1	8	-	2	6
auf Autobahnen	25	10	15	-	14	-	3	11
BEDBURG-HAU	3	1	2	-	1	-	-	1
innerorts	2	1	1	-	1	-	-	1
außerorts ohne Autobahn	1	-	1	-	-	-	-	-
auf Autobahnen	-	-	-	-	-	-	-	-
EMMERICH, STADT	20	17	1	2	30	-	4	26
innerorts	11	9	1	1	9	-	2	7
außerorts ohne Autobahn	8	7	-	1	12	-	2	10
auf Autobahnen	1	1	-	-	9	-	-	9
GELDERN, STADT	14	8	5	1	11	-	4	7
innerorts	9	3	5	1	5	-	1	4
außerorts ohne Autobahn	5	5	-	-	6	-	3	3
auf Autobahnen	-	-	-	-	-	-	-	-
GOCH, STADT	20	11	8	1	13	1	4	8
innerorts	13	8	4	1	8	-	3	5
außerorts ohne Autobahn	7	3	4	-	5	1	1	3
auf Autobahnen	-	-	-	-	-	-	-	-
ISSUM	4	3	1	-	4	-	4	-
innerorts	-	-	-	-	-	-	-	-
außerorts ohne Autobahn	4	3	1	-	4	-	4	-
auf Autobahnen	-	-	-	-	-	-	-	-
KALKAR, STADT	9	7	2	-	9	-	4	5
innerorts	4	4	-	-	5	-	1	4
außerorts ohne Autobahn	5	3	2	-	4	-	3	1
auf Autobahnen	-	-	-	-	-	-	-	-
KERKEN	7	6	1	-	7	-	3	4
innerorts	1	1	-	-	1	-	-	1
außerorts ohne Autobahn	5	5	-	-	6	-	3	3
auf Autobahnen	1	-	1	-	-	-	-	-
KEVELAER, STADT	13	12	1	-	15	2	8	5
innerorts	6	6	-	-	6	-	3	3
außerorts ohne Autobahn	5	5	-	-	8	1	5	2
auf Autobahnen	2	1	1	-	1	1	-	-
KLEVE, STADT	22	17	4	1	21	-	3	18
innerorts	15	12	2	1	13	-	2	11
außerorts ohne Autobahn	7	5	2	-	8	-	1	7
auf Autobahnen	-	-	-	-	-	-	-	-

1) Schwerwiegender Unfall mit Sachschaden (im engeren Sinne).

Nach Gemeinden

Kreisfreie Stadt / Kreis Regierungsbezirk Land Ortslage	Straßenverkehrsunfälle				Verunglückte			
	insgesamt	mit Personen- schaden	mit 1) schwerw. Sachsch.	sonst. Alkohol- unfälle	insgesamt	Getötete	Schwer- verletzte	Leicht- verletzte
KRANENBURG	5	2	2	1	3	-	-	3
innerorts	3	1	1	1	1	-	-	1
außerorts ohne Autobahn	2	1	1	-	2	-	-	2
auf Autobahnen	-	-	-	-	-	-	-	-
REES, STADT	8	6	2	-	10	-	3	7
innerorts	4	3	1	-	7	-	1	6
außerorts ohne Autobahn	4	3	1	-	3	-	2	1
auf Autobahnen	-	-	-	-	-	-	-	-
RHEURDT	2	2	-	-	2	-	1	1
innerorts	1	1	-	-	1	-	-	1
außerorts ohne Autobahn	1	1	-	-	1	-	1	-
auf Autobahnen	-	-	-	-	-	-	-	-
STRAELEN, STADT	14	12	1	1	14	-	1	13
innerorts	9	7	1	1	9	-	1	8
außerorts ohne Autobahn	5	5	-	-	5	-	-	5
auf Autobahnen	-	-	-	-	-	-	-	-
UEDEM	2	1	1	-	1	-	-	1
innerorts	1	1	-	-	1	-	-	1
außerorts ohne Autobahn	1	-	1	-	-	-	-	-
auf Autobahnen	-	-	-	-	-	-	-	-
WACHTENDONK	11	9	1	1	12	-	5	7
innerorts	3	2	-	1	2	-	1	1
außerorts ohne Autobahn	7	6	1	-	8	-	2	6
auf Autobahnen	1	1	-	-	2	-	2	-
WEEZE	4	3	1	-	3	1	2	-
innerorts	-	-	-	-	-	-	-	-
außerorts ohne Autobahn	3	3	-	-	3	1	2	-
auf Autobahnen	1	-	1	-	-	-	-	-
KREIS KLEVE	158	117	33	8	156	4	46	106
innerorts	82	59	16	7	69	-	15	54
außerorts ohne Autobahn	70	55	14	1	75	3	29	43
auf Autobahnen	6	3	3	-	12	1	2	9
ERKRATH, STADT	13	9	3	1	14	-	4	10
innerorts	9	6	2	1	9	-	3	6
außerorts ohne Autobahn	1	1	-	-	1	-	1	-
auf Autobahnen	3	2	1	-	4	-	-	4
HAAN, STADT	18	11	7	-	12	-	2	10
innerorts	12	9	3	-	10	-	1	9
außerorts ohne Autobahn	2	-	2	-	-	-	-	-
auf Autobahnen	4	2	2	-	2	-	1	1
HEILIGENHAUS, STADT	9	6	3	-	7	-	4	3
innerorts	6	4	2	-	5	-	2	3
außerorts ohne Autobahn	3	2	1	-	2	-	2	-
auf Autobahnen	-	-	-	-	-	-	-	-
HILDEN, STADT	33	25	7	1	26	-	5	21
innerorts	25	19	5	1	19	-	4	15
außerorts ohne Autobahn	3	2	1	-	2	-	-	2
auf Autobahnen	5	4	1	-	5	-	1	4
LANGENFELD (RHEINLAND), STADT	23	17	5	1	24	-	2	22
innerorts	20	15	4	1	18	-	2	16
außerorts ohne Autobahn	-	-	-	-	-	-	-	-
auf Autobahnen	3	2	1	-	6	-	-	6
METTMANN, STADT	10	5	4	1	6	-	-	6
innerorts	7	4	3	-	4	-	-	4
außerorts ohne Autobahn	3	1	1	1	2	-	-	2
auf Autobahnen	-	-	-	-	-	-	-	-
MONHEIM AM RHEIN, STADT	4	3	1	-	3	-	1	2
innerorts	2	2	-	-	2	-	-	2
außerorts ohne Autobahn	2	1	1	-	1	-	1	-
auf Autobahnen	-	-	-	-	-	-	-	-
RATINGEN, STADT	69	33	34	2	42	-	8	34
innerorts	38	24	12	2	30	-	8	22
außerorts ohne Autobahn	8	2	6	-	2	-	-	2
auf Autobahnen	23	7	16	-	10	-	-	10
VELBERT, STADT	41	24	16	1	27	-	7	20
innerorts	30	21	9	-	22	-	7	15
außerorts ohne Autobahn	7	3	3	1	5	-	-	5
auf Autobahnen	4	-	4	-	-	-	-	-
WÜLFRAH, STADT	3	2	1	-	2	-	1	1
innerorts	3	2	1	-	2	-	1	1
außerorts ohne Autobahn	-	-	-	-	-	-	-	-
auf Autobahnen	-	-	-	-	-	-	-	-
KREIS METTMANN	223	135	81	7	163	-	34	129
innerorts	152	106	41	5	121	-	28	93
außerorts ohne Autobahn	29	12	15	2	15	-	4	11
auf Autobahnen	42	17	25	-	27	-	2	25

1) Schwerwiegender Unfall mit Sachschaden (im engeren Sinne).

Nach Gemeinden

Kreisfreie Stadt / Kreis Regierungsbezirk Land Ortslage	Straßenverkehrsunfälle				Verunglückte			
	insgesamt	mit Personen- schaden	mit 1) schwerw. Sachsch.	sonst. Alkohol- unfälle	insgesamt	Getötete	Schwer- verletzte	Leicht- verletzte
DORNHAGEN, STADT	28	23	5	-	32	-	7	25
innerorts	10	8	2	-	10	-	2	8
außerorts ohne Autobahn	9	8	1	-	10	-	4	6
auf Autobahnen	9	7	2	-	12	-	1	11
GREVENBROICH, STADT	35	27	5	3	30	1	8	21
innerorts	29	22	4	3	24	1	6	17
außerorts ohne Autobahn	4	4	-	-	5	-	2	3
auf Autobahnen	2	1	1	-	1	-	-	1
JÜCHEN	9	6	3	-	12	1	2	9
innerorts	2	1	1	-	1	-	1	-
außerorts ohne Autobahn	3	3	-	-	5	1	1	3
auf Autobahnen	4	2	2	-	6	-	-	6
KAARST, STADT	26	20	6	-	29	1	1	27
innerorts	10	7	3	-	8	-	1	7
außerorts ohne Autobahn	7	6	1	-	11	-	-	11
auf Autobahnen	9	7	2	-	10	1	-	9
KORSCHENBROICH, STADT	19	15	2	2	18	-	3	15
innerorts	11	9	-	2	10	-	1	9
außerorts ohne Autobahn	8	6	2	-	8	-	2	6
auf Autobahnen	-	-	-	-	-	-	-	-
MEERBUSCH, STADT	20	15	4	1	18	1	4	13
innerorts	14	11	2	1	12	1	2	9
außerorts ohne Autobahn	3	1	2	-	1	-	1	-
auf Autobahnen	3	3	-	-	5	-	1	4
NEUSS, STADT	82	57	18	7	78	-	16	62
innerorts	51	36	9	6	43	-	7	36
außerorts ohne Autobahn	15	12	2	1	20	-	4	16
auf Autobahnen	16	9	7	-	15	-	5	10
ROMMERSKIRCHEN	5	2	3	-	2	-	1	1
innerorts	2	-	2	-	-	-	-	-
außerorts ohne Autobahn	3	2	1	-	2	-	1	1
auf Autobahnen	-	-	-	-	-	-	-	-
KREIS NEUSS	224	165	46	13	219	4	42	173
innerorts	129	94	23	12	108	2	20	86
außerorts ohne Autobahn	52	42	9	1	62	1	15	46
auf Autobahnen	43	29	14	-	49	1	7	41
BRÜGGEN	6	5	1	-	9	-	1	8
innerorts	-	-	-	-	-	-	-	-
außerorts ohne Autobahn	6	5	1	-	9	-	1	8
auf Autobahnen	-	-	-	-	-	-	-	-
GREFRATH	9	8	1	-	14	-	6	8
innerorts	2	2	-	-	2	-	1	1
außerorts ohne Autobahn	7	6	1	-	12	-	5	7
auf Autobahnen	-	-	-	-	-	-	-	-
KEMPEN, STADT	14	7	7	-	8	-	3	5
innerorts	7	5	2	-	6	-	3	3
außerorts ohne Autobahn	6	2	4	-	2	-	-	2
auf Autobahnen	1	-	1	-	-	-	-	-
NETTETAL, STADT	19	17	2	-	22	-	5	17
innerorts	10	9	1	-	11	-	2	9
außerorts ohne Autobahn	9	8	1	-	11	-	3	8
auf Autobahnen	-	-	-	-	-	-	-	-
NIEDERKRÜCHTEN	6	6	-	-	6	-	1	5
innerorts	2	2	-	-	2	-	-	2
außerorts ohne Autobahn	4	4	-	-	4	-	1	3
auf Autobahnen	-	-	-	-	-	-	-	-
SCHWALMTAL	8	6	2	-	13	-	2	11
innerorts	2	1	1	-	1	-	-	1
außerorts ohne Autobahn	5	5	-	-	12	-	2	10
auf Autobahnen	1	-	1	-	-	-	-	-
TÖNISVORST, STADT	8	3	5	-	4	-	2	2
innerorts	2	1	1	-	1	-	1	-
außerorts ohne Autobahn	6	2	4	-	3	-	1	2
auf Autobahnen	-	-	-	-	-	-	-	-
VIERSEN, STADT	31	23	7	1	28	-	5	23
innerorts	24	17	6	1	19	-	4	15
außerorts ohne Autobahn	5	4	1	-	7	-	1	6
auf Autobahnen	2	2	-	-	2	-	-	2
WILLICH, STADT	28	23	2	3	28	1	9	18
innerorts	12	10	1	1	12	-	3	9
außerorts ohne Autobahn	11	8	1	2	8	1	2	5
auf Autobahnen	5	5	-	-	8	-	4	4
KREIS VIERSEN	129	98	27	4	132	1	34	97
innerorts	61	47	12	2	54	-	14	40
außerorts ohne Autobahn	59	44	13	2	68	1	16	51
auf Autobahnen	9	7	2	-	10	-	4	6

1) Schwerwiegender Unfall mit Sachschaden (im engeren Sinne).

Nach Gemeinden

Kreisfreie Stadt / Kreis Regierungsbezirk Land Ortslage	Straßenverkehrsunfälle				Verunglückte			
	insgesamt	mit Personen- schaden	mit 1) schwerw. Sachsch.	sonst. Alkohol- unfälle	insgesamt	Getötete	Schwer- verletzte	Leicht- verletzte
ALPEN	8	6	2	-	8	1	2	5
innerorts	1	1	-	-	2	-	-	2
außerorts ohne Autobahn	7	5	2	-	6	1	2	3
auf Autobahnen	-	-	-	-	-	-	-	-
DINSLAKEN, STADT	39	25	11	3	32	-	10	22
innerorts	36	23	10	3	28	-	9	19
außerorts ohne Autobahn	1	1	-	-	1	-	-	1
auf Autobahnen	2	1	1	-	3	-	1	2
HAMMINKELN, STADT	16	8	7	1	11	-	5	6
innerorts	1	-	-	1	-	-	-	-
außerorts ohne Autobahn	12	7	5	-	7	-	2	5
auf Autobahnen	3	1	2	-	4	-	3	1
HÜNXE	15	13	2	-	16	2	2	12
innerorts	6	6	-	-	6	-	1	5
außerorts ohne Autobahn	4	3	1	-	6	2	-	4
auf Autobahnen	5	4	1	-	4	-	1	3
KAMP-LINTFORT, STADT	19	13	4	2	16	-	3	13
innerorts	13	8	3	2	10	-	1	9
außerorts ohne Autobahn	5	4	1	-	5	-	2	3
auf Autobahnen	1	1	-	-	1	-	-	1
MOERS, STADT	49	40	5	4	52	1	11	40
innerorts	28	25	-	3	29	-	5	24
außerorts ohne Autobahn	15	13	2	-	20	1	6	13
auf Autobahnen	6	2	3	1	3	-	-	3
NEUKIRCHEN-VLUYN, STADT	11	10	-	1	11	-	2	9
innerorts	6	6	-	-	6	-	1	5
außerorts ohne Autobahn	5	4	-	1	5	-	1	4
auf Autobahnen	-	-	-	-	-	-	-	-
RHEINBERG, STADT	13	10	3	-	12	-	1	11
innerorts	6	5	1	-	6	-	-	6
außerorts ohne Autobahn	6	5	1	-	6	-	1	5
auf Autobahnen	1	-	1	-	-	-	-	-
SCHERMBECK	7	5	2	-	8	1	3	4
innerorts	2	2	-	-	2	-	-	2
außerorts ohne Autobahn	5	3	2	-	6	1	3	2
auf Autobahnen	-	-	-	-	-	-	-	-
SONSBECK	10	10	-	-	19	-	9	10
innerorts	1	1	-	-	1	-	-	1
außerorts ohne Autobahn	6	6	-	-	9	-	4	5
auf Autobahnen	3	3	-	-	9	-	5	4
VOERDE (NIEDERRHEIN), STADT	11	8	2	1	10	-	3	7
innerorts	7	6	-	1	7	-	1	6
außerorts ohne Autobahn	4	2	2	-	3	-	2	1
auf Autobahnen	-	-	-	-	-	-	-	-
WESEL, STADT	28	21	5	2	25	-	9	16
innerorts	19	14	4	1	17	-	5	12
außerorts ohne Autobahn	9	7	1	1	8	-	4	4
auf Autobahnen	-	-	-	-	-	-	-	-
XANTEN, STADT	6	3	3	-	3	-	1	2
innerorts	-	-	-	-	-	-	-	-
außerorts ohne Autobahn	6	3	3	-	3	-	1	2
auf Autobahnen	-	-	-	-	-	-	-	-
KREIS WESEL	232	172	46	14	223	5	61	157
innerorts	126	97	18	11	114	-	23	91
außerorts ohne Autobahn	85	63	20	2	85	5	28	52
auf Autobahnen	21	12	8	1	24	-	10	14
REGIERUNGSBEZIRK DÜSSELDORF	2 519	1 807	567	145	2 297	19	457	1 821
innerorts	1 872	1 389	357	126	1 666	7	300	1 359
außerorts ohne Autobahn	354	261	80	13	374	10	104	260
auf Autobahnen	293	157	130	6	257	2	53	202
AACHEN, KREISFREIE STADT	125	92	27	6	115	1	22	92
innerorts	107	80	21	6	95	-	19	76
außerorts ohne Autobahn	8	6	2	-	10	-	2	8
auf Autobahnen	10	6	4	-	10	1	1	8
BONN, KREISFREIE STADT	188	132	41	15	163	2	35	126
innerorts	165	118	33	14	143	1	29	113
außerorts ohne Autobahn	4	4	-	-	7	-	3	4
auf Autobahnen	19	10	8	1	13	1	3	9
KÖLN, KREISFREIE STADT	582	428	124	30	570	1	78	491
innerorts	460	350	81	29	432	1	57	374
außerorts ohne Autobahn	46	32	13	1	49	-	14	35
auf Autobahnen	76	46	30	-	89	-	7	82
LEVERKUSEN, KREISFREIE STADT	90	54	29	7	75	-	15	60
innerorts	66	44	15	7	53	-	12	41
außerorts ohne Autobahn	6	2	4	-	4	-	2	2
auf Autobahnen	18	8	10	-	18	-	1	17

1) Schwerwiegender Unfall mit Sachschaden (im engeren Sinne).

Nach Gemeinden

Kreisfreie Stadt / Kreis Regierungsbezirk Land Ortslage	Straßenverkehrsunfälle				Verunglückte			
	insgesamt	mit Personen- schaden	mit 1) schwerw. Sachsch.	sonst. Alkohol- unfälle	insgesamt	Getötete	Schwer- verletzte	Leicht- verletzte
ALSDORF, STADT	28	23	3	2	29	-	11	18
innerorts	24	20	3	1	26	-	9	17
außerorts ohne Autobahn	2	1	-	1	1	-	-	1
auf Autobahnen	2	2	-	-	2	-	2	-
BAESWEILER, STADT	7	6	1	-	6	-	2	4
innerorts	5	4	1	-	4	-	1	3
außerorts ohne Autobahn	2	2	-	-	2	-	1	1
auf Autobahnen	-	-	-	-	-	-	-	-
ESCHWEILER, STADT	37	25	10	2	39	-	11	28
innerorts	22	14	6	2	20	-	5	15
außerorts ohne Autobahn	8	7	1	-	11	-	3	8
auf Autobahnen	7	4	3	-	8	-	3	5
HERZOGENRATH, STADT	11	10	1	-	10	-	2	8
innerorts	10	9	1	-	9	-	2	7
außerorts ohne Autobahn	1	1	-	-	1	-	-	1
auf Autobahnen	-	-	-	-	-	-	-	-
HONSCHAU, STADT	6	6	-	-	8	-	7	1
innerorts	3	3	-	-	3	-	2	1
außerorts ohne Autobahn	3	3	-	-	5	-	5	-
auf Autobahnen	-	-	-	-	-	-	-	-
RÖTGEN	2	1	1	-	1	-	1	-
innerorts	1	1	-	-	1	-	1	-
außerorts ohne Autobahn	1	-	1	-	-	-	-	-
auf Autobahnen	-	-	-	-	-	-	-	-
SIMMERATH	14	11	2	1	15	-	8	7
innerorts	7	6	1	-	8	-	4	4
außerorts ohne Autobahn	7	5	1	1	7	-	4	3
auf Autobahnen	-	-	-	-	-	-	-	-
STOLBERG (RHEINLAND), STADT	17	12	2	3	18	-	7	11
innerorts	13	9	1	3	14	-	4	10
außerorts ohne Autobahn	4	3	1	-	4	-	3	1
auf Autobahnen	-	-	-	-	-	-	-	-
WÜRSELEN, STADT	29	20	7	2	23	2	6	15
innerorts	18	14	3	1	16	-	4	12
außerorts ohne Autobahn	9	6	2	1	7	2	2	3
auf Autobahnen	2	-	2	-	-	-	-	-
KREIS AACHEN	151	114	27	10	149	2	55	92
innerorts	103	80	16	7	101	-	32	69
außerorts ohne Autobahn	37	28	6	3	38	2	18	18
auf Autobahnen	11	6	5	-	10	-	5	5
ALDENHOVEN	16	12	4	-	16	-	6	10
innerorts	7	5	2	-	5	-	3	2
außerorts ohne Autobahn	8	6	2	-	10	-	3	7
auf Autobahnen	1	1	-	-	1	-	-	1
DÜREN, STADT	75	56	16	3	78	2	12	64
innerorts	62	48	11	3	61	1	7	53
außerorts ohne Autobahn	11	7	4	-	12	1	2	9
auf Autobahnen	2	1	1	-	5	-	3	2
HEIMBACH, STADT	2	2	-	-	2	-	1	1
innerorts	2	2	-	-	2	-	1	1
außerorts ohne Autobahn	-	-	-	-	-	-	-	-
auf Autobahnen	-	-	-	-	-	-	-	-
HÜRTGENWALD	5	5	-	-	6	-	1	5
innerorts	3	3	-	-	4	-	-	4
außerorts ohne Autobahn	2	2	-	-	2	-	1	1
auf Autobahnen	-	-	-	-	-	-	-	-
INDEN	4	3	-	1	3	-	1	2
innerorts	2	1	-	1	1	-	1	-
außerorts ohne Autobahn	2	2	-	-	2	-	-	2
auf Autobahnen	-	-	-	-	-	-	-	-
JÜLICH, STADT	21	16	5	-	21	-	4	17
innerorts	9	5	4	-	6	-	-	6
außerorts ohne Autobahn	11	10	1	-	13	-	3	10
auf Autobahnen	1	1	-	-	2	-	1	1
KREUZAU	6	4	1	1	4	-	-	4
innerorts	5	3	1	1	3	-	-	3
außerorts ohne Autobahn	1	1	-	-	1	-	-	1
auf Autobahnen	-	-	-	-	-	-	-	-
LANGERWEHE	5	4	1	-	6	-	2	4
innerorts	5	4	1	-	6	-	2	4
außerorts ohne Autobahn	-	-	-	-	-	-	-	-
auf Autobahnen	-	-	-	-	-	-	-	-
LINNICH, STADT	5	5	-	-	6	-	1	5
innerorts	2	2	-	-	2	-	-	2
außerorts ohne Autobahn	3	3	-	-	4	-	1	3
auf Autobahnen	-	-	-	-	-	-	-	-

1) Schwerwiegender Unfall mit Sachschaden (im engeren Sinne).

Nach Gemeinden

Kreisfreie Stadt / Kreis Regierungsbezirk Land Ortslage	Straßenverkehrsunfälle				Verunglückte			
	insgesamt	mit Personen- schaden	mit 1) schwerw. Sachsch.	sonst. Alkohol- unfälle	insgesamt	Getötete	Schwer- verletzte	Leicht- verletzte
MERZENICH	6	5	1	-	9	-	2	7
innerorts	2	1	1	-	1	-	-	1
außerorts ohne Autobahn	4	4	-	-	8	-	2	6
auf Autobahnen	-	-	-	-	-	-	-	-
NIDEGGEN, STADT	6	5	1	-	9	-	4	5
innerorts	2	2	-	-	2	-	1	1
außerorts ohne Autobahn	4	3	1	-	7	-	3	4
auf Autobahnen	-	-	-	-	-	-	-	-
NIEDERZIER	6	3	3	-	4	-	2	2
innerorts	1	1	-	-	1	-	1	-
außerorts ohne Autobahn	4	2	2	-	3	-	1	2
auf Autobahnen	1	-	1	-	-	-	-	-
NÖRVENICH	6	5	1	-	7	-	4	3
innerorts	-	-	-	-	-	-	-	-
außerorts ohne Autobahn	6	5	1	-	7	-	4	3
auf Autobahnen	-	-	-	-	-	-	-	-
TITZ	3	1	2	-	1	-	-	1
innerorts	-	-	-	-	-	-	-	-
außerorts ohne Autobahn	-	-	-	-	-	-	-	-
auf Autobahnen	3	1	2	-	1	-	-	1
VETTWEISS	3	2	-	1	2	-	-	2
innerorts	1	-	-	1	-	-	-	-
außerorts ohne Autobahn	2	2	-	-	2	-	-	2
auf Autobahnen	-	-	-	-	-	-	-	-
KREIS DÜREN	169	128	35	6	174	2	40	132
innerorts	103	77	20	6	94	1	16	77
außerorts ohne Autobahn	58	47	11	-	71	1	20	50
auf Autobahnen	8	4	4	-	9	-	4	5
BEDBURG, STADT	13	8	4	1	14	-	2	12
innerorts	6	4	1	1	5	-	-	5
außerorts ohne Autobahn	-	-	-	-	-	-	-	-
auf Autobahnen	7	4	3	-	9	-	2	7
BERGHEIM, STADT	31	23	6	2	32	-	3	29
innerorts	19	16	1	2	16	-	1	15
außerorts ohne Autobahn	9	5	4	-	8	-	2	6
auf Autobahnen	3	2	1	-	8	-	-	8
BRÜHL, STADT	27	21	3	3	27	-	6	21
innerorts	22	16	3	3	20	-	4	16
außerorts ohne Autobahn	4	4	-	-	4	-	1	3
auf Autobahnen	1	1	-	-	3	-	1	2
ELSDORF	10	5	5	-	5	-	-	5
innerorts	6	4	2	-	4	-	-	4
außerorts ohne Autobahn	3	1	2	-	1	-	-	1
auf Autobahnen	1	-	1	-	-	-	-	-
ERFTSTADT, STADT	31	22	8	1	26	-	4	22
innerorts	16	12	3	1	14	-	2	12
außerorts ohne Autobahn	6	4	2	-	5	-	2	3
auf Autobahnen	9	6	3	-	7	-	-	7
FRECHEN, STADT	27	11	14	2	24	-	6	18
innerorts	15	5	9	1	9	-	1	8
außerorts ohne Autobahn	5	3	2	-	4	-	-	4
auf Autobahnen	7	3	3	1	11	-	5	6
HÜRTH, STADT	26	24	1	1	39	-	10	29
innerorts	17	15	1	1	21	-	3	18
außerorts ohne Autobahn	8	8	-	-	16	-	5	11
auf Autobahnen	1	1	-	-	2	-	2	-
KERPEN, STADT	33	26	6	1	42	1	5	36
innerorts	15	13	1	1	14	-	2	12
außerorts ohne Autobahn	9	7	2	-	14	1	3	10
auf Autobahnen	9	6	3	-	14	-	-	14
PULHEIM, STADT	13	12	1	-	15	-	3	12
innerorts	9	8	1	-	9	-	1	8
außerorts ohne Autobahn	4	4	-	-	6	-	2	4
auf Autobahnen	-	-	-	-	-	-	-	-
WESSELING, STADT	8	4	4	-	4	-	-	4
innerorts	5	3	2	-	3	-	-	3
außerorts ohne Autobahn	-	-	-	-	-	-	-	-
auf Autobahnen	3	1	2	-	1	-	-	1
ERFTKREIS	219	156	52	11	228	1	39	188
innerorts	130	96	24	10	115	-	14	101
außerorts ohne Autobahn	48	36	12	-	58	1	15	42
auf Autobahnen	41	24	16	1	55	-	10	45
BAD MÜNSTEREIFEL, STADT	8	6	1	1	6	-	3	3
innerorts	3	2	-	1	2	-	2	-
außerorts ohne Autobahn	5	4	1	-	4	-	1	3
auf Autobahnen	-	-	-	-	-	-	-	-

1) Schwerwiegender Unfall mit Sachschaden (im engeren Sinne).

Nach Gemeinden

Kreisfreie Stadt / Kreis Regierungsbezirk Land Ortslage	Straßenverkehrsunfälle				Verunglückte			
	insgesamt	mit Personen- schaden	mit 1) schwerw. Sachsch.	sonst. Alkohol- unfälle	insgesamt	Getötete	Schwer- verletzte	Leicht- verletzte
BLANKENHEIM	5	4	1	-	6	-	-	6
innerorts	1	1	-	-	1	-	-	1
außerorts ohne Autobahn	4	3	1	-	5	-	-	5
auf Autobahnen	-	-	-	-	-	-	-	-
DAHLEM	3	3	-	-	5	-	1	4
innerorts	-	-	-	-	-	-	-	-
außerorts ohne Autobahn	3	3	-	-	5	-	1	4
auf Autobahnen	-	-	-	-	-	-	-	-
EUSKIRCHEN, STADT	39	33	4	2	52	-	11	41
innerorts	21	17	2	2	25	-	4	21
außerorts ohne Autobahn	17	16	1	-	27	-	7	20
auf Autobahnen	1	-	1	-	-	-	-	-
HELLENTHAL	4	4	-	-	4	-	1	3
innerorts	2	2	-	-	2	-	1	1
außerorts ohne Autobahn	2	2	-	-	2	-	-	2
auf Autobahnen	-	-	-	-	-	-	-	-
KALL	3	3	-	-	9	-	4	5
innerorts	2	2	-	-	3	-	-	3
außerorts ohne Autobahn	1	1	-	-	6	-	4	2
auf Autobahnen	-	-	-	-	-	-	-	-
MECHERNICH, STADT	10	7	3	-	9	-	3	6
innerorts	3	3	-	-	3	-	1	2
außerorts ohne Autobahn	5	3	2	-	5	-	2	3
auf Autobahnen	2	1	1	-	1	-	-	1
NETTERSHEIM	9	8	1	-	12	-	5	7
innerorts	1	1	-	-	1	-	1	-
außerorts ohne Autobahn	8	7	1	-	11	-	4	7
auf Autobahnen	-	-	-	-	-	-	-	-
SCHLEIDEN, STADT	8	5	1	2	5	-	1	4
innerorts	2	1	-	1	1	-	-	1
außerorts ohne Autobahn	6	4	1	1	4	-	1	3
auf Autobahnen	-	-	-	-	-	-	-	-
WEILERSWIST	14	9	3	2	13	-	9	4
innerorts	4	4	-	-	7	-	6	1
außerorts ohne Autobahn	7	4	2	1	5	-	3	2
auf Autobahnen	3	1	1	1	1	-	-	1
ZÜLPICH, STADT	11	9	2	-	11	-	5	6
innerorts	4	4	-	-	4	-	3	1
außerorts ohne Autobahn	7	5	2	-	7	-	2	5
auf Autobahnen	-	-	-	-	-	-	-	-
KREIS EUSKIRCHEN	114	91	16	7	132	-	43	89
innerorts	43	37	2	4	49	-	18	31
außerorts ohne Autobahn	65	52	11	2	81	-	25	56
auf Autobahnen	6	2	3	1	2	-	-	2
ERKELENZ, STADT	22	14	7	1	20	-	7	13
innerorts	11	8	3	-	10	-	5	5
außerorts ohne Autobahn	8	5	2	1	9	-	2	7
auf Autobahnen	3	1	2	-	1	-	-	1
GANGELT	4	3	1	-	7	-	-	7
innerorts	2	1	1	-	1	-	-	1
außerorts ohne Autobahn	2	2	-	-	6	-	-	6
auf Autobahnen	-	-	-	-	-	-	-	-
GEILENKIRCHEN, STADT	11	9	2	-	9	-	1	8
innerorts	6	4	2	-	4	-	-	4
außerorts ohne Autobahn	5	5	-	-	5	-	1	4
auf Autobahnen	-	-	-	-	-	-	-	-
HEINSBERG, STADT	27	22	4	1	33	1	15	17
innerorts	19	17	1	1	22	-	9	13
außerorts ohne Autobahn	5	5	-	-	11	1	6	4
auf Autobahnen	3	-	3	-	-	-	-	-
HÜCKELHOVEN, STADT	18	14	3	1	21	1	4	16
innerorts	12	9	2	1	14	-	3	11
außerorts ohne Autobahn	6	5	1	-	7	1	1	5
auf Autobahnen	-	-	-	-	-	-	-	-
SELFKANT	3	3	-	-	4	-	1	3
innerorts	1	1	-	-	1	-	-	-
außerorts ohne Autobahn	2	2	-	-	3	-	-	3
auf Autobahnen	-	-	-	-	-	-	-	-
ÜBACH-PALENBERG, STADT	11	7	3	1	9	-	3	6
innerorts	7	4	3	-	4	-	1	3
außerorts ohne Autobahn	4	3	-	1	5	-	2	3
auf Autobahnen	-	-	-	-	-	-	-	-
WALDFEUCHT	1	-	-	1	-	-	-	-
innerorts	1	-	-	1	-	-	-	-
außerorts ohne Autobahn	-	-	-	-	-	-	-	-
auf Autobahnen	-	-	-	-	-	-	-	-

1) Schwerwiegender Unfall mit Sachschaden (im engeren Sinne).

Nach Gemeinden

Kreisfreie Stadt / Kreis Regierungsbezirk Land Ortslage	Straßenverkehrsunfälle				Verunglückte			
	insgesamt	mit Personen- schaden	mit 1) schwerw. Sachsch.	sonst. Alkohol- unfälle	insgesamt	Getötete	Schwer- verletzte	Leicht- verletzte
WASSENBERG, STADT	3	2	-	1	2	-	1	1
innerorts	3	2	-	1	2	-	1	1
außerorts ohne Autobahn	-	-	-	-	-	-	-	-
auf Autobahnen	-	-	-	-	-	-	-	-
WEGBERG, STADT	4	3	1	-	3	1	-	2
innerorts	2	2	-	-	2	-	-	2
außerorts ohne Autobahn	2	1	1	-	1	1	-	-
auf Autobahnen	-	-	-	-	-	-	-	-
KREIS HEINSBERG	104	77	21	6	108	3	32	73
innerorts	64	48	12	4	60	-	20	40
außerorts ohne Autobahn	34	28	4	2	47	3	12	32
auf Autobahnen	6	1	5	-	1	-	-	1
BERGNEUSTADT, STADT	12	8	3	1	8	-	1	7
innerorts	9	6	2	1	6	-	1	5
außerorts ohne Autobahn	3	2	1	-	2	-	-	2
auf Autobahnen	-	-	-	-	-	-	-	-
ENGELSKIRCHEN	13	10	3	-	13	-	4	9
innerorts	2	2	-	-	2	-	1	1
außerorts ohne Autobahn	10	8	2	-	11	-	3	8
auf Autobahnen	1	-	1	-	-	-	-	-
GUMMERSBACH, STADT	35	26	9	-	36	-	10	26
innerorts	21	17	4	-	24	-	6	18
außerorts ohne Autobahn	13	8	5	-	11	-	4	7
auf Autobahnen	1	1	-	-	1	-	-	1
HÜCKESWAGEN, STADT	7	6	1	-	9	-	2	7
innerorts	3	2	1	-	2	-	1	1
außerorts ohne Autobahn	4	4	-	-	7	-	1	6
auf Autobahnen	-	-	-	-	-	-	-	-
LINDLAR	18	10	7	1	16	1	4	11
innerorts	4	1	3	-	1	-	-	1
außerorts ohne Autobahn	14	9	4	1	15	1	4	10
auf Autobahnen	-	-	-	-	-	-	-	-
MARIENHEIDE	5	3	2	-	3	-	-	3
innerorts	1	1	-	-	1	-	-	1
außerorts ohne Autobahn	4	2	2	-	2	-	-	2
auf Autobahnen	-	-	-	-	-	-	-	-
MORSBACH	6	5	1	-	12	-	4	8
innerorts	2	1	1	-	1	-	-	1
außerorts ohne Autobahn	4	4	-	-	11	-	4	7
auf Autobahnen	-	-	-	-	-	-	-	-
NÜMBRECHT	7	6	-	1	9	-	2	7
innerorts	1	1	-	-	1	-	-	1
außerorts ohne Autobahn	6	5	-	1	8	-	2	6
auf Autobahnen	-	-	-	-	-	-	-	-
RADEVORMWALD, STADT	19	14	5	-	18	-	7	11
innerorts	10	6	4	-	7	-	3	4
außerorts ohne Autobahn	9	8	1	-	11	-	4	7
auf Autobahnen	-	-	-	-	-	-	-	-
REICHSHOF	7	4	3	-	6	-	-	6
innerorts	1	1	-	-	1	-	-	1
außerorts ohne Autobahn	5	3	2	-	5	-	-	5
auf Autobahnen	1	-	1	-	-	-	-	-
WALDBRÖL, STADT	13	8	3	2	9	-	3	6
innerorts	9	5	2	2	5	-	1	4
außerorts ohne Autobahn	4	3	1	-	4	-	2	2
auf Autobahnen	-	-	-	-	-	-	-	-
WIEHL, STADT	21	12	7	2	14	-	4	10
innerorts	8	5	1	2	5	-	3	2
außerorts ohne Autobahn	10	6	4	-	8	-	1	7
auf Autobahnen	3	1	2	-	1	-	-	1
WIPPERFÜRTH, STADT	13	7	6	-	10	-	3	7
innerorts	6	4	2	-	5	-	1	4
außerorts ohne Autobahn	7	3	4	-	5	-	2	3
auf Autobahnen	-	-	-	-	-	-	-	-
OBERBERGISCHER KREIS	176	119	50	7	163	1	44	118
innerorts	77	52	20	5	61	-	17	44
außerorts ohne Autobahn	93	65	26	2	100	1	27	72
auf Autobahnen	6	2	4	-	2	-	-	2
BERGISCH GLADBACH, STADT	46	40	5	1	52	1	4	47
innerorts	36	31	4	1	39	1	1	37
außerorts ohne Autobahn	6	6	-	-	8	-	3	5
auf Autobahnen	4	3	1	-	5	-	-	5
BURSCHEID, STADT	8	7	1	-	9	-	3	6
innerorts	3	3	-	-	5	-	2	3
außerorts ohne Autobahn	1	1	-	-	1	-	-	1
auf Autobahnen	4	3	1	-	3	-	1	2

1) Schwerwiegender Unfall mit Sachschaden (im engeren Sinne).

Nach Gemeinden

Kreisfreie Stadt / Kreis Regierungsbezirk Land Ortslage	Straßenverkehrsunfälle				Verunglückte			
	insgesamt	mit Personen- schaden	mit 1) schwerw. SachsSch.	sonst. Alkohol- unfälle	insgesamt	Getötete	Schwer- verletzte	Leicht- verletzte
KÜRTEN	10	9	1	-	10	-	5	5
innerorts	5	5	-	-	5	-	3	2
außerorts ohne Autobahn	5	4	1	-	5	-	2	3
auf Autobahnen	-	-	-	-	-	-	-	-
LEICHLINGEN (RHEINLAND), STADT	10	7	1	2	7	-	1	6
innerorts	7	4	1	2	4	-	-	4
außerorts ohne Autobahn	3	3	-	-	3	-	1	2
auf Autobahnen	-	-	-	-	-	-	-	-
ODENTHAL	7	6	-	1	6	-	1	5
innerorts	3	3	-	-	3	-	-	3
außerorts ohne Autobahn	4	3	-	1	3	-	1	2
auf Autobahnen	-	-	-	-	-	-	-	-
OVERATH	14	12	2	-	17	-	7	10
innerorts	7	6	1	-	7	-	4	3
außerorts ohne Autobahn	3	3	-	-	3	-	1	2
auf Autobahnen	4	3	1	-	7	-	2	5
RÖSRATH	10	9	1	-	10	-	4	6
innerorts	4	4	-	-	4	-	1	3
außerorts ohne Autobahn	5	5	-	-	6	-	3	3
auf Autobahnen	1	-	1	-	-	-	-	-
WERMELSKIRCHEN, STADT	17	11	5	1	12	-	4	8
innerorts	10	6	3	1	6	-	2	4
außerorts ohne Autobahn	4	3	1	-	3	-	-	3
auf Autobahnen	3	2	1	-	3	-	2	1
RHEINISCH-BERGISCHER KREIS	122	101	16	5	123	1	29	93
innerorts	75	62	9	4	73	1	13	59
außerorts ohne Autobahn	31	28	2	1	32	-	11	21
auf Autobahnen	16	11	5	-	18	-	5	13
ALFTER	8	5	2	1	6	-	1	5
innerorts	5	3	2	-	3	-	1	2
außerorts ohne Autobahn	3	2	-	1	3	-	-	3
auf Autobahnen	-	-	-	-	-	-	-	-
BAD HONNEF, STADT	13	8	5	-	15	1	6	8
innerorts	9	7	2	-	12	-	4	8
außerorts ohne Autobahn	4	1	3	-	3	1	2	-
auf Autobahnen	-	-	-	-	-	-	-	-
BORNHEIM, STADT	14	9	4	1	13	-	7	6
innerorts	6	4	1	1	4	-	-	4
außerorts ohne Autobahn	6	5	1	-	9	-	7	2
auf Autobahnen	2	-	2	-	-	-	-	-
EITORF	9	6	3	-	8	-	2	6
innerorts	6	3	3	-	3	-	-	3
außerorts ohne Autobahn	3	3	-	-	5	-	2	3
auf Autobahnen	-	-	-	-	-	-	-	-
HENNEF (SIEG), STADT	22	15	6	1	26	-	4	22
innerorts	15	11	3	1	20	-	4	16
außerorts ohne Autobahn	6	4	2	-	6	-	-	6
auf Autobahnen	1	-	1	-	-	-	-	-
KÖNIGSWINTER, STADT	19	7	12	-	7	-	1	6
innerorts	7	3	4	-	3	-	-	3
außerorts ohne Autobahn	8	3	5	-	3	-	1	2
auf Autobahnen	4	1	3	-	1	-	-	1
LOHMAR, STADT	14	11	2	1	14	-	4	10
innerorts	2	2	-	-	2	-	-	2
außerorts ohne Autobahn	7	6	-	1	8	-	3	5
auf Autobahnen	5	3	2	-	4	-	1	3
MECKENHEIM, STADT	11	9	2	-	12	-	4	8
innerorts	3	3	-	-	4	-	-	4
außerorts ohne Autobahn	7	5	2	-	7	-	3	4
auf Autobahnen	1	1	-	-	1	-	1	-
MUCH	6	1	4	1	1	-	-	1
innerorts	2	-	2	-	-	-	-	-
außerorts ohne Autobahn	4	1	2	1	1	-	-	1
auf Autobahnen	-	-	-	-	-	-	-	-
NEUNKIRCHEN-SEELSCHIED	12	10	2	-	10	-	4	6
innerorts	3	3	-	-	3	-	1	2
außerorts ohne Autobahn	9	7	2	-	7	-	3	4
auf Autobahnen	-	-	-	-	-	-	-	-
NIEDERKASSEL, STADT	9	6	2	1	7	-	-	7
innerorts	9	6	2	1	7	-	-	7
außerorts ohne Autobahn	-	-	-	-	-	-	-	-
auf Autobahnen	-	-	-	-	-	-	-	-
RHEINBACH, STADT	18	13	3	2	17	-	4	13
innerorts	8	7	1	-	8	-	1	7
außerorts ohne Autobahn	10	6	2	2	9	-	3	6
auf Autobahnen	-	-	-	-	-	-	-	-

1) Schwerwiegender Unfall mit Sachschaden (im engeren Sinne).

Nach Gemeinden

Kreisfreie Stadt / Kreis Regierungsbezirk Land Ortslage	Straßenverkehrsunfälle				Verunglückte			
	insgesamt	mit Personen- schaden	mit 1) schwerw. Sachsch.	sonst. Alkohol- unfälle	insgesamt	Getötete	Schwer- verletzte	Leicht- verletzte
RUPPICHTEROTH	7	6	1	-	6	-	1	5
innerorts	1	1	-	-	1	-	-	1
außerorts ohne Autobahn	6	5	1	-	5	-	1	4
auf Autobahnen	-	-	-	-	-	-	-	-
SANKT AUGUSTIN, STADT	40	22	15	3	23	-	3	20
innerorts	21	12	7	2	13	-	1	12
außerorts ohne Autobahn	10	5	4	1	5	-	1	4
auf Autobahnen	9	5	4	-	5	-	1	4
SIEGBURG, STADT	28	19	8	1	20	-	-	20
innerorts	25	17	7	1	18	-	-	18
außerorts ohne Autobahn	3	2	1	-	2	-	-	2
auf Autobahnen	-	-	-	-	-	-	-	-
SWISTTAL	9	6	3	-	10	-	5	5
innerorts	2	2	-	-	2	-	1	1
außerorts ohne Autobahn	5	3	2	-	7	-	4	3
auf Autobahnen	2	1	1	-	1	-	-	1
TROISDORF, STADT	38	27	11	-	47	-	18	29
innerorts	19	16	3	-	26	-	13	13
außerorts ohne Autobahn	14	9	5	-	19	-	4	15
auf Autobahnen	5	2	3	-	2	-	1	1
WACHTBERG	8	7	1	-	11	-	6	5
innerorts	1	1	-	-	1	-	-	1
außerorts ohne Autobahn	7	6	1	-	10	-	6	4
auf Autobahnen	-	-	-	-	-	-	-	-
WINDECK	14	10	4	-	19	1	5	13
innerorts	5	4	1	-	8	-	2	6
außerorts ohne Autobahn	9	6	3	-	11	1	3	7
auf Autobahnen	-	-	-	-	-	-	-	-
RHEIN-SIEG-KREIS	299	197	90	12	272	2	75	195
innerorts	149	105	38	6	138	-	28	110
außerorts ohne Autobahn	121	79	36	6	120	2	43	75
auf Autobahnen	29	13	16	-	14	-	4	10
REGIERUNGSBEZIRK KÖLN	2 339	1 689	528	122	2 272	16	507	1 749
innerorts	1 542	1 149	291	102	1 414	4	275	1 135
außerorts ohne Autobahn	551	407	127	17	617	10	192	415
auf Autobahnen	246	133	110	3	241	2	40	199
BOTTROP, KREISFREIE STADT	43	31	8	4	38	-	6	32
innerorts	34	23	7	4	27	-	2	25
außerorts ohne Autobahn	5	5	-	-	8	-	4	4
auf Autobahnen	4	3	1	-	3	-	-	3
GELSENKIRCHEN, KREISFREIE STADT	117	88	20	9	109	1	19	89
innerorts	101	75	17	9	91	1	14	76
außerorts ohne Autobahn	13	11	2	-	16	-	4	12
auf Autobahnen	3	2	1	-	2	-	1	1
MÜNSTER, KREISFREIE STADT	159	118	34	7	140	1	31	108
innerorts	138	106	26	6	121	1	26	94
außerorts ohne Autobahn	15	9	5	1	12	-	1	11
auf Autobahnen	6	3	3	-	7	-	4	3
AHAUS, STADT	16	13	2	1	23	3	1	19
innerorts	9	7	1	1	9	-	-	9
außerorts ohne Autobahn	7	6	1	-	14	3	1	10
auf Autobahnen	-	-	-	-	-	-	-	-
BOCHOLT, STADT	36	27	2	7	33	-	7	26
innerorts	29	20	2	7	23	-	3	20
außerorts ohne Autobahn	7	7	-	-	10	-	4	6
auf Autobahnen	-	-	-	-	-	-	-	-
BORKEN, STADT	22	18	3	1	25	-	-	25
innerorts	13	11	1	1	12	-	-	12
außerorts ohne Autobahn	9	7	2	-	13	-	-	13
auf Autobahnen	-	-	-	-	-	-	-	-
GESCHER, STADT	11	7	4	-	11	-	3	8
innerorts	3	3	-	-	3	-	-	3
außerorts ohne Autobahn	6	2	4	-	3	-	1	2
auf Autobahnen	2	2	-	-	5	-	2	3
GRONAU (WESTFALEN), STADT	24	17	7	-	21	-	4	17
innerorts	17	13	4	-	16	-	3	13
außerorts ohne Autobahn	7	4	3	-	5	-	1	4
auf Autobahnen	-	-	-	-	-	-	-	-
HEEK	5	4	1	-	5	-	1	4
innerorts	1	1	-	-	1	-	-	1
außerorts ohne Autobahn	2	2	-	-	2	-	1	1
auf Autobahnen	2	1	1	-	2	-	-	2
HEIDEN	5	2	2	1	3	1	-	2
innerorts	1	-	-	1	-	-	-	-
außerorts ohne Autobahn	1	1	-	-	1	-	-	1
auf Autobahnen	3	1	2	-	2	1	-	1

1) Schwerwiegender Unfall mit Sachschaden (im engeren Sinne).

Nach Gemeinden

Kreisfreie Stadt / Kreis Regierungsbezirk Land Ortslage	Straßenverkehrsunfälle				Verunglückte			
	insgesamt	mit Personen- schaden	mit 1) schwerw. Sachsch.	sonst. Alkohol- unfälle	insgesamt	Getötete	Schwer- verletzte	Leicht- verletzte
ISSELBURG, STADT	8	5	3	-	7	-	3	4
innerorts	4	2	2	-	2	-	-	2
außerorts ohne Autobahn	4	3	1	-	5	-	3	2
auf Autobahnen	-	-	-	-	-	-	-	-
LEGDEN	2	2	-	-	2	-	1	1
innerorts	1	1	-	-	1	-	1	-
außerorts ohne Autobahn	-	-	-	-	-	-	-	-
auf Autobahnen	1	1	-	-	1	-	-	1
RAESFELD	3	3	-	-	4	-	1	3
innerorts	2	2	-	-	3	-	-	3
außerorts ohne Autobahn	1	1	-	-	1	-	1	-
auf Autobahnen	-	-	-	-	-	-	-	-
REKEN	9	8	1	-	9	-	2	7
innerorts	1	1	-	-	1	-	-	1
außerorts ohne Autobahn	8	7	1	-	8	-	2	6
auf Autobahnen	-	-	-	-	-	-	-	-
RHEDE, STADT	4	4	-	-	5	-	2	3
innerorts	3	3	-	-	4	-	2	2
außerorts ohne Autobahn	1	1	-	-	1	-	-	1
auf Autobahnen	-	-	-	-	-	-	-	-
SCHÖPPINGEN	2	1	1	-	1	-	-	1
innerorts	1	1	-	-	1	-	-	1
außerorts ohne Autobahn	1	-	1	-	-	-	-	-
auf Autobahnen	-	-	-	-	-	-	-	-
STADTLOHN, STADT	6	6	-	-	7	1	2	4
innerorts	5	5	-	-	5	-	1	4
außerorts ohne Autobahn	1	1	-	-	2	1	1	-
auf Autobahnen	-	-	-	-	-	-	-	-
VELEN	4	2	2	-	2	-	-	2
innerorts	1	-	1	-	-	-	-	-
außerorts ohne Autobahn	3	2	1	-	2	-	-	2
auf Autobahnen	-	-	-	-	-	-	-	-
VREDEN, STADT	9	7	2	-	9	2	1	6
innerorts	5	4	1	-	4	-	-	4
außerorts ohne Autobahn	4	3	1	-	5	2	1	2
auf Autobahnen	-	-	-	-	-	-	-	-
KREIS BORKEN	166	126	30	10	167	7	28	132
innerorts	96	74	12	10	85	-	10	75
außerorts ohne Autobahn	62	47	15	-	72	6	16	50
auf Autobahnen	8	5	3	-	10	1	2	7
ASCHEBERG	5	4	1	-	6	1	-	5
innerorts	-	-	-	-	-	-	-	-
außerorts ohne Autobahn	1	1	-	-	1	-	-	1
auf Autobahnen	4	3	1	-	5	1	-	4
BILLERBECK, STADT	6	5	1	-	7	-	1	6
innerorts	2	2	-	-	3	-	-	3
außerorts ohne Autobahn	4	3	1	-	4	-	1	3
auf Autobahnen	-	-	-	-	-	-	-	-
COESFELD, STADT	15	9	6	-	13	-	2	11
innerorts	8	5	3	-	5	-	1	4
außerorts ohne Autobahn	7	4	3	-	8	-	1	7
auf Autobahnen	-	-	-	-	-	-	-	-
DÜLMEN, STADT	23	18	5	-	22	-	7	15
innerorts	14	12	2	-	12	-	3	9
außerorts ohne Autobahn	6	5	1	-	9	-	4	5
auf Autobahnen	3	1	2	-	1	-	-	1
HAVIXBECK	5	4	1	-	5	-	1	4
innerorts	1	1	-	-	1	-	-	1
außerorts ohne Autobahn	4	3	1	-	4	-	1	3
auf Autobahnen	-	-	-	-	-	-	-	-
LÜDINGHAUSEN, STADT	14	13	1	-	17	-	2	15
innerorts	7	7	-	-	7	-	2	5
außerorts ohne Autobahn	7	6	1	-	10	-	-	10
auf Autobahnen	-	-	-	-	-	-	-	-
NORDKIRCHEN	1	1	-	-	1	-	-	1
innerorts	-	-	-	-	-	-	-	-
außerorts ohne Autobahn	1	1	-	-	1	-	-	1
auf Autobahnen	-	-	-	-	-	-	-	-
NOTTULN	8	6	2	-	8	-	1	7
innerorts	5	3	2	-	4	-	-	4
außerorts ohne Autobahn	3	3	-	-	4	-	1	3
auf Autobahnen	-	-	-	-	-	-	-	-
OLFEN, STADT	3	3	-	-	3	-	1	2
innerorts	2	2	-	-	2	-	-	2
außerorts ohne Autobahn	1	1	-	-	1	-	1	-
auf Autobahnen	-	-	-	-	-	-	-	-

1) Schwerwiegender Unfall mit Sachschaden (im engeren Sinne).

Nach Gemeinden

Kreisfreie Stadt / Kreis Regierungsbezirk Land Ortslage	Straßenverkehrsunfälle				Verunglückte			
	insgesamt	mit Personen- schaden	mit 1) schwerw. Sachsch.	sonst. Alkohol- unfälle	insgesamt	Getötete	Schwer- verletzte	Leicht- verletzte
ROSENDAHL	2	1	1	-	2	-	1	1
innerorts	-	-	-	-	-	-	-	-
außerorts ohne Autobahn	2	1	1	-	2	-	1	1
auf Autobahnen	-	-	-	-	-	-	-	-
SENDEN	10	9	1	-	11	-	2	9
innerorts	6	5	1	-	5	-	1	4
außerorts ohne Autobahn	4	4	-	-	6	-	1	5
auf Autobahnen	-	-	-	-	-	-	-	-
KREIS COESFELD	92	73	19	-	95	1	18	76
innerorts	45	37	8	-	39	-	7	32
außerorts ohne Autobahn	40	32	8	-	50	-	11	39
auf Autobahnen	7	4	3	-	6	1	-	5
CASTROP-RAUXEL, STADT	36	26	9	1	29	-	5	24
innerorts	24	20	3	1	23	-	4	19
außerorts ohne Autobahn	7	3	4	-	3	-	1	2
auf Autobahnen	5	3	2	-	3	-	-	3
DATTELN, STADT	14	12	-	2	14	-	3	11
innerorts	13	11	-	2	13	-	2	11
außerorts ohne Autobahn	1	1	-	-	1	-	1	-
auf Autobahnen	-	-	-	-	-	-	-	-
DORSTEN, STADT	30	19	10	1	23	-	6	17
innerorts	20	12	7	1	14	-	2	12
außerorts ohne Autobahn	5	2	3	-	2	-	1	1
auf Autobahnen	5	5	-	-	7	-	3	4
GLADBECK, STADT	31	23	5	3	27	-	5	22
innerorts	21	17	2	2	18	-	5	13
außerorts ohne Autobahn	7	6	-	1	9	-	-	9
auf Autobahnen	3	-	3	-	-	-	-	-
HALTERN, STADT	16	8	7	1	10	-	4	6
innerorts	4	2	1	1	3	-	1	2
außerorts ohne Autobahn	6	4	2	-	5	-	1	4
auf Autobahnen	6	2	4	-	2	-	2	-
HERTEN, STADT	18	12	4	2	15	-	3	12
innerorts	12	9	2	1	12	-	3	9
außerorts ohne Autobahn	4	2	1	1	2	-	-	2
auf Autobahnen	2	1	1	-	1	-	-	1
MARL, STADT	41	29	9	3	33	1	8	24
innerorts	33	22	8	3	23	-	5	18
außerorts ohne Autobahn	3	3	-	-	4	-	1	3
auf Autobahnen	5	4	1	-	6	1	2	3
OER-ERKENSCHWICK, STADT	11	7	-	4	10	1	-	9
innerorts	9	5	-	4	6	-	-	6
außerorts ohne Autobahn	2	2	-	-	4	1	-	3
auf Autobahnen	-	-	-	-	-	-	-	-
RECKLINGHAUSEN, STADT	67	53	10	4	61	-	7	54
innerorts	53	42	7	4	49	-	5	44
außerorts ohne Autobahn	4	3	1	-	3	-	1	2
auf Autobahnen	10	8	2	-	9	-	1	8
WALTROP, STADT	5	3	1	1	3	-	1	2
innerorts	4	2	1	1	2	-	1	1
außerorts ohne Autobahn	1	1	-	-	1	-	-	1
auf Autobahnen	-	-	-	-	-	-	-	-
KREIS RECKLINGHAUSEN	269	192	55	22	225	2	42	181
innerorts	193	142	31	20	163	-	28	135
außerorts ohne Autobahn	40	27	11	2	34	1	6	27
auf Autobahnen	36	23	13	-	28	1	8	19
ALTENBERGE	4	3	1	-	3	1	1	1
innerorts	1	-	1	-	-	-	-	-
außerorts ohne Autobahn	3	3	-	-	3	1	1	1
auf Autobahnen	-	-	-	-	-	-	-	-
EMSDETTEN, STADT	14	11	3	-	13	-	4	9
innerorts	11	9	2	-	10	-	3	7
außerorts ohne Autobahn	3	2	1	-	3	-	1	2
auf Autobahnen	-	-	-	-	-	-	-	-
GREVEN, STADT	27	20	6	1	26	-	9	17
innerorts	13	10	2	1	11	-	4	7
außerorts ohne Autobahn	12	9	3	-	14	-	4	10
auf Autobahnen	2	1	1	-	1	-	1	-
HÖRSTEL, STADT	8	6	2	-	8	-	4	4
innerorts	2	2	-	-	2	-	1	1
außerorts ohne Autobahn	4	3	1	-	3	-	1	2
auf Autobahnen	2	1	1	-	3	-	2	1
HOPSTEN	8	6	1	1	8	1	4	3
innerorts	2	1	-	1	1	1	-	-
außerorts ohne Autobahn	6	5	1	-	7	-	4	3
auf Autobahnen	-	-	-	-	-	-	-	-

1) Schwerwiegender Unfall mit Sachschaden (im engeren Sinne).

Nach Gemeinden

Kreisfreie Stadt / Kreis Regierungsbezirk Land Ortslage	Straßenverkehrsunfälle				Verunglückte			
	insgesamt	mit Personen- schaden	mit 1) schwerw. Sachsch.	sonst. Alkohol- unfälle	insgesamt	Getötete	Schwer- verletzte	Leicht- verletzte
HORSTMAR, STADT	5	5	-	-	6	-	4	2
innerorts	1	1	-	-	1	-	-	1
außerorts ohne Autobahn	4	4	-	-	5	-	4	1
auf Autobahnen	-	-	-	-	-	-	-	-
IBBENBÜREN, STADT	24	17	5	2	21	1	7	13
innerorts	15	11	2	2	15	1	3	11
außerorts ohne Autobahn	8	6	2	-	6	-	4	2
auf Autobahnen	1	-	1	-	-	-	-	-
LADBERGEN	4	1	2	1	1	-	-	1
innerorts	-	-	-	-	-	-	-	-
außerorts ohne Autobahn	2	-	2	-	-	-	-	-
auf Autobahnen	2	1	-	1	1	-	-	1
LAER	3	2	1	-	2	-	-	2
innerorts	2	2	-	-	2	-	-	2
außerorts ohne Autobahn	1	-	1	-	-	-	-	-
auf Autobahnen	-	-	-	-	-	-	-	-
LENGERICH, STADT	10	6	4	-	10	1	3	6
innerorts	4	2	2	-	4	-	1	3
außerorts ohne Autobahn	6	4	2	-	6	1	2	3
auf Autobahnen	-	-	-	-	-	-	-	-
LIENEN	2	1	1	-	1	-	1	-
innerorts	-	-	-	-	-	-	-	-
außerorts ohne Autobahn	2	1	1	-	1	-	1	-
auf Autobahnen	-	-	-	-	-	-	-	-
LOTTE	8	6	2	-	7	-	3	4
innerorts	1	1	-	-	1	-	-	1
außerorts ohne Autobahn	1	1	-	-	1	-	1	-
auf Autobahnen	6	4	2	-	5	-	2	3
METELEN	4	3	1	-	3	-	1	2
innerorts	2	1	1	-	1	-	-	1
außerorts ohne Autobahn	2	2	-	-	2	-	1	1
auf Autobahnen	-	-	-	-	-	-	-	-
METTINGEN	3	2	-	1	2	-	-	2
innerorts	1	1	-	-	1	-	-	1
außerorts ohne Autobahn	2	1	-	1	1	-	-	1
auf Autobahnen	-	-	-	-	-	-	-	-
NEUENKIRCHEN	5	5	-	-	5	-	1	4
innerorts	3	3	-	-	3	-	1	2
außerorts ohne Autobahn	2	2	-	-	2	-	-	2
auf Autobahnen	-	-	-	-	-	-	-	-
NORDWALDE	7	6	1	-	9	-	3	6
innerorts	2	2	-	-	3	-	1	2
außerorts ohne Autobahn	5	4	1	-	6	-	2	4
auf Autobahnen	-	-	-	-	-	-	-	-
OCHTRUP, STADT	5	5	-	-	6	-	2	4
innerorts	3	3	-	-	3	-	1	2
außerorts ohne Autobahn	2	2	-	-	3	-	1	2
auf Autobahnen	-	-	-	-	-	-	-	-
RECKE	7	7	-	-	7	-	1	6
innerorts	5	5	-	-	5	-	-	5
außerorts ohne Autobahn	2	2	-	-	2	-	1	1
auf Autobahnen	-	-	-	-	-	-	-	-
RHEINE, STADT	28	23	4	1	24	-	5	19
innerorts	23	20	2	1	20	-	5	15
außerorts ohne Autobahn	5	3	2	-	4	-	-	4
auf Autobahnen	-	-	-	-	-	-	-	-
SAERBECK	7	5	2	-	10	-	2	8
innerorts	2	2	-	-	3	-	-	3
außerorts ohne Autobahn	5	3	2	-	7	-	2	5
auf Autobahnen	-	-	-	-	-	-	-	-
STEINFURT, STADT	16	10	6	-	16	3	4	9
innerorts	10	8	2	-	9	-	2	7
außerorts ohne Autobahn	6	2	4	-	7	3	2	2
auf Autobahnen	-	-	-	-	-	-	-	-
TECKLENBURG, STADT	11	8	2	1	12	2	5	5
innerorts	3	1	1	1	1	-	-	1
außerorts ohne Autobahn	7	6	1	-	8	-	4	4
auf Autobahnen	1	1	-	-	3	2	1	-
WESTERKAPPELN	7	3	4	-	5	-	1	4
innerorts	2	1	1	-	1	-	-	1
außerorts ohne Autobahn	5	2	3	-	4	-	1	3
auf Autobahnen	-	-	-	-	-	-	-	-
KREIS STEINFURT	217	161	48	8	205	9	65	131
innerorts	108	86	16	6	97	2	22	73
außerorts ohne Autobahn	95	67	27	1	95	5	37	53
auf Autobahnen	14	8	5	1	13	2	6	5

1) Schwerwiegender Unfall mit Sachschaden (im engeren Sinne).

Nach Gemeinden

Kreisfreie Stadt / Kreis Regierungsbezirk Land Ortslage	Straßenverkehrsunfälle				Verunglückte			
	insgesamt	mit Personen- schaden	mit 1) schwerw. Sachsch.	sonst. Alkohol- unfälle	insgesamt	Getötete	Schwer- verletzte	Leicht- verletzte
AHLEN, STADT	24	21	2	1	22	-	5	17
innerorts	20	18	1	1	19	-	4	15
außerorts ohne Autobahn	4	3	1	-	3	-	1	2
auf Autobahnen	-	-	-	-	-	-	-	-
BECKUM, STADT	28	18	9	1	20	-	5	15
innerorts	14	10	3	1	11	-	4	7
außerorts ohne Autobahn	7	5	2	-	5	-	-	5
auf Autobahnen	7	3	4	-	4	-	1	3
BEELEN	6	4	2	-	4	1	2	1
innerorts	2	1	1	-	1	-	1	-
außerorts ohne Autobahn	4	3	1	-	3	1	1	1
auf Autobahnen	-	-	-	-	-	-	-	-
DRENSTEINFURT, STADT	6	6	-	-	12	-	4	8
innerorts	1	1	-	-	1	-	1	-
außerorts ohne Autobahn	5	5	-	-	11	-	3	8
auf Autobahnen	-	-	-	-	-	-	-	-
ENNIGERLOH, STADT	7	6	1	-	9	-	2	7
innerorts	2	2	-	-	2	-	-	2
außerorts ohne Autobahn	5	4	1	-	7	-	2	5
auf Autobahnen	-	-	-	-	-	-	-	-
EVERSWINKEL	5	4	1	-	5	-	-	5
innerorts	2	2	-	-	2	-	-	2
außerorts ohne Autobahn	3	2	1	-	3	-	-	3
auf Autobahnen	-	-	-	-	-	-	-	-
OELDE, STADT	16	11	3	2	19	-	8	11
innerorts	8	5	2	1	5	-	1	4
außerorts ohne Autobahn	8	6	1	1	14	-	7	7
auf Autobahnen	-	-	-	-	-	-	-	-
OSTBEVERN	5	2	2	1	2	-	-	2
innerorts	3	1	2	-	1	-	-	1
außerorts ohne Autobahn	2	1	-	1	1	-	-	1
auf Autobahnen	-	-	-	-	-	-	-	-
SASSENBERG, STADT	10	9	1	-	13	1	1	11
innerorts	3	3	-	-	3	-	-	3
außerorts ohne Autobahn	7	6	1	-	10	1	1	8
auf Autobahnen	-	-	-	-	-	-	-	-
SENDENHORST, STADT	7	7	-	-	9	-	3	6
innerorts	1	1	-	-	1	-	-	1
außerorts ohne Autobahn	6	6	-	-	8	-	3	5
auf Autobahnen	-	-	-	-	-	-	-	-
TELGTE, STADT	10	8	2	-	10	-	6	4
innerorts	4	4	-	-	4	-	2	2
außerorts ohne Autobahn	6	4	2	-	6	-	4	2
auf Autobahnen	-	-	-	-	-	-	-	-
WADERSLOH	7	6	1	-	12	-	5	7
innerorts	2	2	-	-	5	-	1	4
außerorts ohne Autobahn	5	4	1	-	7	-	4	3
auf Autobahnen	-	-	-	-	-	-	-	-
WARENDORF, STADT	18	12	2	4	14	-	3	11
innerorts	11	9	-	2	9	-	3	6
außerorts ohne Autobahn	7	3	2	2	5	-	-	5
auf Autobahnen	-	-	-	-	-	-	-	-
KREIS WARENDORF	149	114	26	9	151	2	44	105
innerorts	73	59	9	5	64	-	17	47
außerorts ohne Autobahn	69	52	13	4	83	2	26	55
auf Autobahnen	7	3	4	-	4	-	1	3
REGIERUNGSBEZIRK MÜNSTER	1 212	903	240	69	1 130	23	253	854
innerorts	788	602	126	60	687	4	126	557
außerorts ohne Autobahn	339	250	81	8	370	14	105	251
auf Autobahnen	85	51	33	1	73	5	22	46
BIELEFELD, KREISFREIE STADT	171	110	51	10	142	-	30	112
innerorts	134	89	36	9	114	-	27	87
außerorts ohne Autobahn	27	19	7	1	26	-	3	23
auf Autobahnen	10	2	8	-	2	-	-	2
BORGHOLZHAUSEN, STADT	3	2	1	-	2	-	-	2
innerorts	1	1	-	-	1	-	-	1
außerorts ohne Autobahn	2	1	1	-	1	-	-	1
auf Autobahnen	-	-	-	-	-	-	-	-
GÜTERSLOH, STADT	58	42	11	5	54	-	11	43
innerorts	44	32	8	4	40	-	8	32
außerorts ohne Autobahn	14	10	3	1	14	-	3	11
auf Autobahnen	-	-	-	-	-	-	-	-
HALLE (WESTFALEN), STADT	9	8	-	1	8	-	-	8
innerorts	5	4	-	1	4	-	-	4
außerorts ohne Autobahn	4	4	-	-	4	-	-	4
auf Autobahnen	-	-	-	-	-	-	-	-

1) Schwerwiegender Unfall mit Sachschaden (im engeren Sinne).

Nach Gemeinden

Kreisfreie Stadt / Kreis Regierungsbezirk Land Ortslage	Straßenverkehrsunfälle				Verunglückte			
	insgesamt	mit Personen- schaden	mit 1) schwerw. Sachsch.	sonst. Alkohol- unfälle	insgesamt	Getötete	Schwer- verletzte	Leicht- verletzte
HARSEWINKEL, STADT	12	8	3	1	10	-	4	6
innerorts	2	1	-	1	1	-	-	1
außerorts ohne Autobahn	10	7	3	-	9	-	4	5
auf Autobahnen	-	-	-	-	-	-	-	-
HERZEBROCK-CLARHOLZ	9	6	3	-	12	-	2	10
innerorts	4	3	1	-	3	-	1	2
außerorts ohne Autobahn	5	3	2	-	9	-	1	8
auf Autobahnen	-	-	-	-	-	-	-	-
LANGENBERG	7	7	-	-	10	-	8	2
innerorts	2	2	-	-	3	-	2	1
außerorts ohne Autobahn	5	5	-	-	7	-	6	1
auf Autobahnen	-	-	-	-	-	-	-	-
RHEDA-WIEDENBRÜCK, STADT	37	21	14	2	25	-	6	19
innerorts	22	14	7	1	15	-	1	14
außerorts ohne Autobahn	12	5	6	1	7	-	4	3
auf Autobahnen	3	2	1	-	3	-	1	2
RIETBERG, STADT	16	12	4	-	14	-	8	6
innerorts	4	3	1	-	3	-	-	3
außerorts ohne Autobahn	12	9	3	-	11	-	8	3
auf Autobahnen	-	-	-	-	-	-	-	-
SCHLOSS HOLTE-STUKENBROCK	18	14	3	1	19	1	6	12
innerorts	10	7	2	1	9	-	3	6
außerorts ohne Autobahn	6	5	1	-	8	-	2	6
auf Autobahnen	2	2	-	-	2	1	1	-
STEINHAGEN	12	10	2	-	15	-	3	12
innerorts	3	3	-	-	3	-	1	2
außerorts ohne Autobahn	9	7	2	-	12	-	2	10
auf Autobahnen	-	-	-	-	-	-	-	-
VERL	8	7	-	1	7	-	1	6
innerorts	3	2	-	1	2	-	-	2
außerorts ohne Autobahn	5	5	-	-	5	-	1	4
auf Autobahnen	-	-	-	-	-	-	-	-
VERSHOLD, STADT	14	12	2	-	14	-	4	10
innerorts	5	5	-	-	6	-	2	4
außerorts ohne Autobahn	9	7	2	-	8	-	2	6
auf Autobahnen	-	-	-	-	-	-	-	-
WERTHER (WESTFALEN), STADT	5	3	2	-	3	-	-	3
innerorts	1	-	1	-	-	-	-	-
außerorts ohne Autobahn	4	3	1	-	3	-	-	3
auf Autobahnen	-	-	-	-	-	-	-	-
KREIS GÜTERSLOH	208	152	45	11	193	1	53	139
innerorts	106	77	20	9	90	-	18	72
außerorts ohne Autobahn	97	71	24	2	98	-	33	65
auf Autobahnen	5	4	1	-	5	1	2	2
BÜNDE, STADT	27	17	9	1	24	-	5	19
innerorts	18	12	5	1	12	-	2	10
außerorts ohne Autobahn	7	4	3	-	7	-	2	5
auf Autobahnen	2	1	1	-	5	-	1	4
ENGER, STADT	8	5	2	1	5	-	1	4
innerorts	4	2	2	-	2	-	-	2
außerorts ohne Autobahn	4	3	-	1	3	-	1	2
auf Autobahnen	-	-	-	-	-	-	-	-
HERFORD, STADT	41	21	15	5	26	1	7	18
innerorts	27	13	10	4	17	1	5	11
außerorts ohne Autobahn	14	8	5	1	9	-	2	7
auf Autobahnen	-	-	-	-	-	-	-	-
HIDDENHAUSEN	8	5	3	-	5	-	1	4
innerorts	5	3	2	-	3	-	-	3
außerorts ohne Autobahn	3	2	1	-	2	-	1	1
auf Autobahnen	-	-	-	-	-	-	-	-
KIRCHLENGERN	8	5	3	-	10	-	2	8
innerorts	2	1	1	-	1	-	-	1
außerorts ohne Autobahn	6	4	2	-	9	-	2	7
auf Autobahnen	-	-	-	-	-	-	-	-
LÖHNE, STADT	20	15	5	-	20	-	3	17
innerorts	12	9	3	-	10	-	1	9
außerorts ohne Autobahn	5	4	1	-	5	-	2	3
auf Autobahnen	3	2	1	-	5	-	-	5
RÖDINGHAUSEN	4	2	1	1	4	-	-	4
innerorts	2	1	-	1	1	-	-	1
außerorts ohne Autobahn	2	1	1	-	3	-	-	3
auf Autobahnen	-	-	-	-	-	-	-	-
SPENGE, STADT	3	2	-	1	2	-	-	2
innerorts	3	2	-	1	2	-	-	2
außerorts ohne Autobahn	-	-	-	-	-	-	-	-
auf Autobahnen	-	-	-	-	-	-	-	-

1) Schwerwiegender Unfall mit Sachschaden (im engeren Sinne).

Nach Gemeinden

Kreisfreie Stadt / Kreis Regierungsbezirk Land Ortslage	Straßenverkehrsunfälle				Verunglückte			
	insgesamt	mit Personen- schaden	mit 1) schwerw. Sachsch.	sonst. Alkohol- unfälle	insgesamt	Getötete	Schwer- verletzte	Leicht- verletzte
VLOTHO, STADT	10	8	2	-	11	-	-	11
innerorts	4	3	1	-	3	-	-	3
außerorts ohne Autobahn	3	2	1	-	2	-	-	2
auf Autobahnen	3	3	-	-	6	-	-	6
KREIS HERFORD	129	80	40	9	107	1	19	87
innerorts	77	46	24	7	51	1	8	42
außerorts ohne Autobahn	44	28	14	2	40	-	10	30
auf Autobahnen	8	6	2	-	16	-	1	15
BAD DRIBURG, STADT	13	6	5	2	6	-	5	1
innerorts	6	4	1	1	4	-	3	1
außerorts ohne Autobahn	7	2	4	1	2	-	2	-
auf Autobahnen	-	-	-	-	-	-	-	-
BEVERUNGEN, STADT	5	4	-	1	5	-	2	3
innerorts	2	1	-	1	1	-	-	1
außerorts ohne Autobahn	3	3	-	-	4	-	2	2
auf Autobahnen	-	-	-	-	-	-	-	-
BORGENTREICH, STADT	3	2	-	1	3	1	-	2
innerorts	-	-	-	-	-	-	-	-
außerorts ohne Autobahn	3	2	-	1	3	1	-	2
auf Autobahnen	-	-	-	-	-	-	-	-
BRAKEL, STADT	15	9	6	-	14	-	6	8
innerorts	3	2	1	-	2	-	1	1
außerorts ohne Autobahn	12	7	5	-	12	-	5	7
auf Autobahnen	-	-	-	-	-	-	-	-
HÖXTER, STADT	16	10	5	1	10	-	3	7
innerorts	8	5	2	1	5	-	1	4
außerorts ohne Autobahn	8	5	3	-	5	-	2	3
auf Autobahnen	-	-	-	-	-	-	-	-
NIEHEIM, STADT	3	2	1	-	4	-	1	3
innerorts	2	1	1	-	1	-	1	-
außerorts ohne Autobahn	1	1	-	-	3	-	-	3
auf Autobahnen	-	-	-	-	-	-	-	-
STEINHEIM, STADT	5	5	-	-	8	-	1	7
innerorts	2	2	-	-	2	-	-	2
außerorts ohne Autobahn	3	3	-	-	6	-	1	5
auf Autobahnen	-	-	-	-	-	-	-	-
WARBURG, STADT	13	8	5	-	10	1	2	7
innerorts	5	4	1	-	6	1	1	4
außerorts ohne Autobahn	8	4	4	-	4	-	1	3
auf Autobahnen	-	-	-	-	-	-	-	-
WILLEBADESSEN, STADT	10	6	4	-	6	-	4	2
innerorts	4	2	2	-	2	-	2	-
außerorts ohne Autobahn	6	4	2	-	4	-	2	2
auf Autobahnen	-	-	-	-	-	-	-	-
KREIS HÖXTER	83	52	26	5	66	2	24	40
innerorts	32	21	8	3	23	1	9	13
außerorts ohne Autobahn	51	31	18	2	43	1	15	27
auf Autobahnen	-	-	-	-	-	-	-	-
AUGUSTDORF	3	3	-	-	8	-	6	2
innerorts	1	1	-	-	1	-	1	-
außerorts ohne Autobahn	2	2	-	-	7	-	5	2
auf Autobahnen	-	-	-	-	-	-	-	-
BAD SALZUFLEN, STADT	22	13	7	2	19	-	5	14
innerorts	14	8	4	2	10	-	2	8
außerorts ohne Autobahn	6	3	3	-	5	-	3	2
auf Autobahnen	2	2	-	-	4	-	-	4
BARNTRUP, STADT	11	9	2	-	13	1	4	8
innerorts	4	4	-	-	5	1	1	3
außerorts ohne Autobahn	7	5	2	-	8	-	3	5
auf Autobahnen	-	-	-	-	-	-	-	-
BLOMBERG, STADT	5	3	2	-	5	1	2	2
innerorts	-	-	-	-	-	-	-	-
außerorts ohne Autobahn	5	3	2	-	5	1	2	2
auf Autobahnen	-	-	-	-	-	-	-	-
DETMOLD, STADT	47	30	16	1	40	-	7	33
innerorts	32	20	11	1	26	-	4	22
außerorts ohne Autobahn	15	10	5	-	14	-	3	11
auf Autobahnen	-	-	-	-	-	-	-	-
EXTERTAL	8	5	3	-	5	-	2	3
innerorts	4	3	1	-	3	-	1	2
außerorts ohne Autobahn	4	2	2	-	2	-	1	1
auf Autobahnen	-	-	-	-	-	-	-	-
HORN-BAD MEINBERG, STADT	14	6	7	1	8	1	2	5
innerorts	6	4	2	-	5	-	2	3
außerorts ohne Autobahn	8	2	5	1	3	1	-	2
auf Autobahnen	-	-	-	-	-	-	-	-

1) Schwerwiegender Unfall mit Sachschaden (im engeren Sinne).

Nach Gemeinden

Kreisfreie Stadt / Kreis Regierungsbezirk Land Ortslage	Straßenverkehrsunfälle				Verunglückte			
	insgesamt	mit Personen- schaden	mit 1) schwerw. Sachsch.	sonst. Alkohol- unfälle	insgesamt	Getötete	Schwer- verletzte	Leicht- verletzte
KALLETAL	6	5	1	-	6	-	-	6
innerorts	2	2	-	-	2	-	-	2
außerorts ohne Autobahn	4	3	1	-	4	-	-	4
auf Autobahnen	-	-	-	-	-	-	-	-
LAGE, STADT	18	10	7	1	11	1	-	10
innerorts	11	9	1	1	10	1	-	9
außerorts ohne Autobahn	7	1	6	-	1	-	-	1
auf Autobahnen	-	-	-	-	-	-	-	-
LEMGO, STADT	16	10	6	-	14	-	4	10
innerorts	10	8	2	-	9	-	4	5
außerorts ohne Autobahn	6	2	4	-	5	-	-	5
auf Autobahnen	-	-	-	-	-	-	-	-
LEOPOLDSHÖHE	6	4	2	-	6	-	1	5
innerorts	2	-	2	-	-	-	-	-
außerorts ohne Autobahn	4	4	-	-	6	-	1	5
auf Autobahnen	-	-	-	-	-	-	-	-
LÜGDE, STADT	2	2	-	-	2	-	-	2
innerorts	1	1	-	-	1	-	-	1
außerorts ohne Autobahn	1	1	-	-	1	-	-	1
auf Autobahnen	-	-	-	-	-	-	-	-
DERLINGHAUSEN, STADT	6	4	2	-	4	-	1	3
innerorts	5	4	1	-	4	-	1	3
außerorts ohne Autobahn	1	-	1	-	-	-	-	-
auf Autobahnen	-	-	-	-	-	-	-	-
SCHIEDER-SCHWALENBERG, STADT	6	4	2	-	5	-	-	5
innerorts	2	1	1	-	1	-	-	1
außerorts ohne Autobahn	4	3	1	-	4	-	-	4
auf Autobahnen	-	-	-	-	-	-	-	-
SCHLANGEN	5	4	-	1	4	-	2	2
innerorts	3	2	-	1	2	-	1	1
außerorts ohne Autobahn	2	2	-	-	2	-	1	1
auf Autobahnen	-	-	-	-	-	-	-	-
KREIS LIPPE	175	112	57	6	150	4	36	110
innerorts	97	67	25	5	79	2	17	60
außerorts ohne Autobahn	76	43	32	1	67	2	19	46
auf Autobahnen	2	2	-	-	4	-	-	4
BAD OEYNHAUSEN, STADT	45	34	10	1	45	-	11	34
innerorts	32	24	8	-	29	-	5	24
außerorts ohne Autobahn	5	4	1	-	4	-	1	3
auf Autobahnen	8	6	1	1	12	-	5	7
ESPELKAMP, STADT	16	9	5	2	16	-	10	6
innerorts	6	2	2	2	2	-	2	-
außerorts ohne Autobahn	10	7	3	-	14	-	8	6
auf Autobahnen	-	-	-	-	-	-	-	-
HILLE	6	6	-	-	9	-	2	7
innerorts	4	4	-	-	5	-	1	4
außerorts ohne Autobahn	2	2	-	-	4	-	1	3
auf Autobahnen	-	-	-	-	-	-	-	-
HÜLLHORST	5	5	-	-	6	-	2	4
innerorts	3	3	-	-	3	-	2	1
außerorts ohne Autobahn	2	2	-	-	3	-	-	3
auf Autobahnen	-	-	-	-	-	-	-	-
LÜBBECKE, STADT	16	13	3	-	14	-	3	11
innerorts	12	10	2	-	11	-	2	9
außerorts ohne Autobahn	4	3	1	-	3	-	1	2
auf Autobahnen	-	-	-	-	-	-	-	-
MINDEN, STADT	43	30	12	1	38	-	8	30
innerorts	40	29	10	1	37	-	8	29
außerorts ohne Autobahn	3	1	2	-	1	-	-	1
auf Autobahnen	-	-	-	-	-	-	-	-
PETERSHAGEN, STADT	10	8	2	-	9	1	2	6
innerorts	5	3	2	-	4	-	2	2
außerorts ohne Autobahn	5	5	-	-	5	1	-	4
auf Autobahnen	-	-	-	-	-	-	-	-
PORTA WESTFALICA, STADT	33	20	12	1	37	-	10	27
innerorts	15	9	6	-	12	-	6	6
außerorts ohne Autobahn	9	8	1	-	20	-	4	16
auf Autobahnen	9	3	5	1	5	-	-	5
PREUSSISCH OLDENDORF, STADT	5	4	1	-	5	-	1	4
innerorts	2	2	-	-	3	-	-	3
außerorts ohne Autobahn	3	2	1	-	2	-	1	1
auf Autobahnen	-	-	-	-	-	-	-	-
RAHDEN, STADT	2	2	-	-	2	-	1	1
innerorts	1	1	-	-	1	-	-	1
außerorts ohne Autobahn	1	1	-	-	1	-	1	-
auf Autobahnen	-	-	-	-	-	-	-	-

1) Schwerwiegender Unfall mit Sachschaden (im engeren Sinne).

Nach Gemeinden

Kreisfreie Stadt / Kreis Regierungsbezirk Land Ortslage	Straßenverkehrsunfälle				Verunglückte			
	insgesamt	mit Personen- schaden	mit 1) schwerw. Sachsch.	sonst. Alkohol- unfälle	insgesamt	Getötete	Schwer- verletzte	Leicht- verletzte
STEMWEDE	3	2	1	-	3	1	1	1
innerorts	3	2	1	-	3	1	1	1
außerorts ohne Autobahn	-	-	-	-	-	-	-	-
auf Autobahnen	-	-	-	-	-	-	-	-
KREIS MINDEN-LÜBBECKE	184	133	46	5	184	2	51	131
innerorts	123	89	31	3	110	1	29	80
außerorts ohne Autobahn	44	35	9	-	57	1	17	39
auf Autobahnen	17	9	6	2	17	-	5	12
ALTENBEKEN	2	1	1	-	1	-	-	1
innerorts	-	-	-	-	-	-	-	-
außerorts ohne Autobahn	2	1	1	-	1	-	-	1
auf Autobahnen	-	-	-	-	-	-	-	-
BAD LIPPSPRINGE, STADT	3	2	1	-	3	-	-	3
innerorts	2	1	1	-	1	-	-	1
außerorts ohne Autobahn	1	1	-	-	2	-	-	2
auf Autobahnen	-	-	-	-	-	-	-	-
BORCHEN	6	3	3	-	4	-	1	3
innerorts	4	2	2	-	3	-	1	2
außerorts ohne Autobahn	-	-	-	-	-	-	-	-
auf Autobahnen	2	1	1	-	1	-	-	1
BÜREN, STADT	9	4	5	-	6	-	-	6
innerorts	4	1	3	-	1	-	-	1
außerorts ohne Autobahn	3	2	1	-	3	-	-	3
auf Autobahnen	2	1	1	-	2	-	-	2
DELBRÜCK, STADT	11	10	1	-	14	-	3	11
innerorts	3	3	-	-	3	-	1	2
außerorts ohne Autobahn	8	7	1	-	11	-	2	9
auf Autobahnen	-	-	-	-	-	-	-	-
HÖVELHOF	9	5	4	-	5	-	-	5
innerorts	4	3	1	-	3	-	-	3
außerorts ohne Autobahn	3	2	1	-	2	-	-	2
auf Autobahnen	2	-	2	-	-	-	-	-
LICHTENAU, STADT	7	1	4	2	3	-	1	2
innerorts	-	-	-	-	-	-	-	-
außerorts ohne Autobahn	7	1	4	2	3	-	1	2
auf Autobahnen	-	-	-	-	-	-	-	-
PADERBORN, STADT	67	44	22	1	53	1	11	41
innerorts	41	26	14	1	31	-	3	28
außerorts ohne Autobahn	24	17	7	-	20	1	8	11
auf Autobahnen	2	1	1	-	2	-	-	2
SALZKOTTEN, STADT	16	10	6	-	11	1	4	6
innerorts	7	4	3	-	5	-	2	3
außerorts ohne Autobahn	9	6	3	-	6	1	2	3
auf Autobahnen	-	-	-	-	-	-	-	-
WÜNNENBERG, STADT	8	4	4	-	5	-	1	4
innerorts	2	1	1	-	1	-	-	1
außerorts ohne Autobahn	4	2	2	-	2	-	1	1
auf Autobahnen	2	1	1	-	2	-	-	2
KREIS PADERBORN	138	84	51	3	105	2	21	82
innerorts	67	41	25	1	48	-	7	41
außerorts ohne Autobahn	61	39	20	2	50	2	14	34
auf Autobahnen	10	4	6	-	7	-	-	7
REGIERUNGSBEZIRK DETMOLD	1 088	723	316	49	947	12	234	701
innerorts	636	430	169	37	515	5	115	395
außerorts ohne Autobahn	400	266	124	10	381	6	111	264
auf Autobahnen	52	27	23	2	51	1	8	42
BOCHUM, KREISFREIE STADT	195	131	52	12	163	-	29	134
innerorts	162	114	36	12	135	-	18	117
außerorts ohne Autobahn	9	4	5	-	8	-	3	5
auf Autobahnen	24	13	11	-	20	-	8	12
DORTMUND, KREISFREIE STADT	272	183	65	24	234	1	31	202
innerorts	224	150	51	23	185	-	25	160
außerorts ohne Autobahn	29	20	8	1	28	1	3	24
auf Autobahnen	19	13	6	-	21	-	3	18
HAGEN, KREISFREIE STADT	123	79	35	9	105	-	21	84
innerorts	80	58	16	6	68	-	14	54
außerorts ohne Autobahn	13	7	5	1	10	-	4	6
auf Autobahnen	30	14	14	2	27	-	3	24
HAMM, KREISFREIE STADT	100	68	24	8	80	-	17	63
innerorts	81	55	18	8	59	-	13	46
außerorts ohne Autobahn	10	8	2	-	12	-	4	8
auf Autobahnen	9	5	4	-	9	-	-	9
HERNE, KREISFREIE STADT	69	41	19	9	46	-	11	35
innerorts	58	33	17	8	36	-	9	27
außerorts ohne Autobahn	-	-	-	-	-	-	-	-
auf Autobahnen	11	8	2	1	10	-	2	8

1) Schwerwiegender Unfall mit Sachschaden (im engeren Sinne).

Nach Gemeinden

Kreisfreie Stadt / Kreis Regierungsbezirk Land Ortslage	Straßenverkehrsunfälle				Verunglückte			
	insgesamt	mit Personen- schaden	mit 1) schwerw. Sachsch.	sonst. Alkohol- unfälle	insgesamt	Getötete	Schwer- verletzte	Leicht- verletzte
BRECKERFELD, STADT	7	6	1	-	12	-	3	9
innerorts	3	3	-	-	3	-	1	2
außerorts ohne Autobahn	4	3	1	-	9	-	2	7
auf Autobahnen	-	-	-	-	-	-	-	-
ENNEPetal, STADT	15	11	2	2	12	-	2	10
innerorts	11	8	1	2	9	-	2	7
außerorts ohne Autobahn	4	3	1	-	3	-	-	3
auf Autobahnen	-	-	-	-	-	-	-	-
GEVELSBERG, STADT	24	21	1	2	22	-	3	19
innerorts	20	17	1	2	18	-	3	15
außerorts ohne Autobahn	3	3	-	-	3	-	-	3
auf Autobahnen	1	1	-	-	1	-	-	1
HATTINGEN, STADT	26	18	5	3	25	-	6	19
innerorts	16	10	3	3	14	-	2	12
außerorts ohne Autobahn	10	8	2	-	11	-	4	7
auf Autobahnen	-	-	-	-	-	-	-	-
HERDECKE, STADT	12	11	1	-	15	-	4	11
innerorts	4	4	-	-	4	-	1	3
außerorts ohne Autobahn	8	7	1	-	11	-	3	8
auf Autobahnen	-	-	-	-	-	-	-	-
SCHWELM, STADT	14	7	3	4	7	-	3	4
innerorts	9	5	1	3	5	-	2	3
außerorts ohne Autobahn	2	1	1	-	1	-	1	-
auf Autobahnen	3	1	1	1	1	-	-	1
SPROCKHÖVEL, STADT	13	8	5	-	12	-	1	11
innerorts	5	5	-	-	8	-	1	7
außerorts ohne Autobahn	3	1	2	-	2	-	-	2
auf Autobahnen	5	2	3	-	2	-	-	2
WETTER (RUHR), STADT	11	10	1	-	12	-	4	8
innerorts	8	7	1	-	8	-	4	4
außerorts ohne Autobahn	1	1	-	-	2	-	-	2
auf Autobahnen	2	2	-	-	2	-	-	2
WITTEN, STADT	42	29	11	2	34	-	5	29
innerorts	30	21	7	2	24	-	5	19
außerorts ohne Autobahn	9	7	2	-	8	-	-	8
auf Autobahnen	3	1	2	-	2	-	-	2
ENNEPE-RUHR-KREIS	164	121	30	13	151	-	31	120
innerorts	106	80	14	12	93	-	21	72
außerorts ohne Autobahn	44	34	10	-	50	-	10	40
auf Autobahnen	14	7	6	1	8	-	-	8
ARNSBERG, STADT	49	34	14	1	47	2	10	35
innerorts	34	23	10	1	31	-	5	26
außerorts ohne Autobahn	15	11	4	-	16	2	5	9
auf Autobahnen	-	-	-	-	-	-	-	-
BESTWIG	3	3	-	-	6	-	1	5
innerorts	1	1	-	-	2	-	-	2
außerorts ohne Autobahn	2	2	-	-	4	-	1	3
auf Autobahnen	-	-	-	-	-	-	-	-
BRILON, STADT	13	7	4	2	9	-	5	4
innerorts	4	2	-	2	2	-	-	2
außerorts ohne Autobahn	9	5	4	-	7	-	5	2
auf Autobahnen	-	-	-	-	-	-	-	-
ESLOHE (SAUERLAND)	1	1	-	-	1	-	-	1
innerorts	-	-	-	-	-	-	-	-
außerorts ohne Autobahn	1	1	-	-	1	-	-	1
auf Autobahnen	-	-	-	-	-	-	-	-
MARSBERG, STADT	10	7	3	-	9	-	2	7
innerorts	5	4	1	-	5	-	-	5
außerorts ohne Autobahn	4	3	1	-	4	-	2	2
auf Autobahnen	1	-	1	-	-	-	-	-
MEDEBACH, STADT	1	1	-	-	3	2	1	-
innerorts	-	-	-	-	-	-	-	-
außerorts ohne Autobahn	1	1	-	-	3	2	1	-
auf Autobahnen	-	-	-	-	-	-	-	-
MESCHEDE, STADT	8	4	3	1	4	-	2	2
innerorts	6	3	2	1	3	-	2	1
außerorts ohne Autobahn	2	1	1	-	1	-	-	1
auf Autobahnen	-	-	-	-	-	-	-	-
OLSBERG, STADT	16	14	2	-	19	1	4	14
innerorts	7	5	2	-	8	-	3	5
außerorts ohne Autobahn	9	9	-	-	11	1	1	9
auf Autobahnen	-	-	-	-	-	-	-	-
SCHMALLENBERG, STADT	12	5	6	1	5	-	1	4
innerorts	5	2	2	1	2	-	1	1
außerorts ohne Autobahn	7	3	4	-	3	-	-	3
auf Autobahnen	-	-	-	-	-	-	-	-

1) Schwerwiegender Unfall mit Sachschaden (im engeren Sinne).

Nach Gemeinden

Kreisfreie Stadt / Kreis Regierungsbezirk Land Ortslage	Straßenverkehrsunfälle				Verunglückte			
	insgesamt	mit Personen- schaden	mit 1) schwerw. Sachsch.	sonst. Alkohol- unfälle	insgesamt	Getötete	Schwer- verletzte	Leicht- verletzte
SUNDERN (SAUERLAND), STADT	14	10	3	1	20	-	11	9
innerorts	9	6	2	1	13	-	5	8
außerorts ohne Autobahn	5	4	1	-	7	-	6	1
auf Autobahnen	-	-	-	-	-	-	-	-
WINTERBERG, STADT	6	3	3	-	3	-	-	3
innerorts	2	1	1	-	1	-	-	1
außerorts ohne Autobahn	4	2	2	-	2	-	-	2
auf Autobahnen	-	-	-	-	-	-	-	-
HOCHSAUERLANDKREIS	133	89	38	6	126	5	37	84
innerorts	73	47	20	6	67	-	16	51
außerorts ohne Autobahn	59	42	17	-	59	5	21	33
auf Autobahnen	1	-	1	-	-	-	-	-
ALTENA, STADT	10	8	2	-	12	-	4	8
innerorts	6	5	1	-	8	-	3	5
außerorts ohne Autobahn	4	3	1	-	4	-	1	3
auf Autobahnen	-	-	-	-	-	-	-	-
BALVE, STADT	4	2	2	-	3	-	1	2
innerorts	1	1	-	-	1	-	-	1
außerorts ohne Autobahn	3	1	2	-	2	-	1	1
auf Autobahnen	-	-	-	-	-	-	-	-
HALVER, STADT	6	2	4	-	2	-	-	2
innerorts	5	2	3	-	2	-	-	2
außerorts ohne Autobahn	1	-	1	-	-	-	-	-
auf Autobahnen	-	-	-	-	-	-	-	-
HEMER, STADT	17	15	2	-	26	-	5	21
innerorts	14	12	2	-	22	-	3	19
außerorts ohne Autobahn	3	3	-	-	4	-	2	2
auf Autobahnen	-	-	-	-	-	-	-	-
HERSCHEID	2	-	2	-	-	-	-	-
innerorts	1	-	1	-	-	-	-	-
außerorts ohne Autobahn	1	-	1	-	-	-	-	-
auf Autobahnen	-	-	-	-	-	-	-	-
ISERLOHN, STADT	50	36	13	1	53	-	13	40
innerorts	35	27	7	1	43	-	10	33
außerorts ohne Autobahn	12	8	4	-	9	-	2	7
auf Autobahnen	3	1	2	-	1	-	1	-
KIERSPE, STADT	10	8	2	-	16	-	4	12
innerorts	7	5	2	-	9	-	2	7
außerorts ohne Autobahn	2	2	-	-	2	-	1	1
auf Autobahnen	1	1	-	-	5	-	1	4
LÜDENSCHIED, STADT	37	29	7	1	34	-	3	31
innerorts	23	17	5	1	17	-	3	14
außerorts ohne Autobahn	8	7	1	-	11	-	-	11
auf Autobahnen	6	5	1	-	6	-	-	6
MEINERZHAGEN, STADT	14	10	4	-	14	-	1	13
innerorts	3	2	1	-	5	-	-	5
außerorts ohne Autobahn	9	7	2	-	8	-	1	7
auf Autobahnen	2	1	1	-	1	-	-	1
MENDEN (SAUERLAND), STADT	22	17	4	1	21	1	7	13
innerorts	20	15	4	1	18	-	6	12
außerorts ohne Autobahn	2	2	-	-	3	1	1	1
auf Autobahnen	-	-	-	-	-	-	-	-
NACHRODT-WIBLINGWERDE	5	5	-	-	5	-	-	5
innerorts	3	3	-	-	3	-	-	3
außerorts ohne Autobahn	2	2	-	-	2	-	-	2
auf Autobahnen	-	-	-	-	-	-	-	-
NEUENRADE, STADT	3	1	2	-	1	-	-	1
innerorts	1	1	-	-	1	-	-	1
außerorts ohne Autobahn	2	-	2	-	-	-	-	-
auf Autobahnen	-	-	-	-	-	-	-	-
PLETTENBERG, STADT	19	12	7	-	15	-	5	10
innerorts	16	10	6	-	13	-	4	9
außerorts ohne Autobahn	3	2	1	-	2	-	1	1
auf Autobahnen	-	-	-	-	-	-	-	-
SCHALKSMÜHLE	9	6	3	-	9	-	-	9
innerorts	3	2	1	-	3	-	-	3
außerorts ohne Autobahn	4	3	1	-	5	-	-	5
auf Autobahnen	2	1	1	-	1	-	-	1
WERDOHL, STADT	14	9	5	-	10	-	-	10
innerorts	3	2	1	-	2	-	-	2
außerorts ohne Autobahn	11	7	4	-	8	-	-	8
auf Autobahnen	-	-	-	-	-	-	-	-
MÄRKISCHER KREIS	222	160	59	3	221	1	43	177
innerorts	141	104	34	3	147	-	31	116
außerorts ohne Autobahn	67	47	20	-	60	1	10	49
auf Autobahnen	14	9	5	-	14	-	2	12

1) Schwerwiegender Unfall mit Sachschaden (im engeren Sinne).

Nach Gemeinden

Kreisfreie Stadt / Kreis Regierungsbezirk Land Ortslage	Straßenverkehrsunfälle				Verunglückte			
	insgesamt	mit Personen- schaden	mit 1) schwerw. Sachsch.	sonst. Alkohol- unfälle	insgesamt	Getötete	Schwer- verletzte	Leicht- verletzte
ATTENDORN, STADT	14	10	4	-	15	-	4	11
innerorts	6	5	1	-	8	-	2	6
außerorts ohne Autobahn	8	5	3	-	7	-	2	5
auf Autobahnen	-	-	-	-	-	-	-	-
DROLSHAGEN, STADT	5	2	3	-	3	-	2	1
innerorts	-	-	-	-	-	-	-	-
außerorts ohne Autobahn	1	-	1	-	-	-	-	-
auf Autobahnen	4	2	2	-	3	-	2	1
FINNENTROP	10	8	2	-	17	-	6	11
innerorts	7	6	1	-	11	-	3	8
außerorts ohne Autobahn	3	2	1	-	6	-	3	3
auf Autobahnen	-	-	-	-	-	-	-	-
KIRCHHUDEM	4	3	1	-	3	-	1	2
innerorts	3	3	-	-	3	-	1	2
außerorts ohne Autobahn	1	-	1	-	-	-	-	-
auf Autobahnen	-	-	-	-	-	-	-	-
LENNESTADT, STADT	12	8	3	1	9	-	1	8
innerorts	8	5	2	1	6	-	1	5
außerorts ohne Autobahn	4	3	1	-	3	-	-	3
auf Autobahnen	-	-	-	-	-	-	-	-
OLPE, STADT	14	12	2	-	20	1	6	13
innerorts	6	5	1	-	7	1	1	5
außerorts ohne Autobahn	5	5	-	-	8	-	4	4
auf Autobahnen	3	2	1	-	5	-	1	4
WENDEN	14	8	6	-	14	1	4	9
innerorts	6	4	2	-	6	-	2	4
außerorts ohne Autobahn	2	2	-	-	5	1	2	2
auf Autobahnen	6	2	4	-	3	-	-	3
KREIS OLPE	73	51	21	1	81	2	24	55
innerorts	36	28	7	1	41	1	10	30
außerorts ohne Autobahn	24	17	7	-	29	1	11	17
auf Autobahnen	13	6	7	-	11	-	3	8
BAD BERLEBURG, STADT	6	3	2	1	3	-	2	1
innerorts	3	-	2	1	-	-	-	-
außerorts ohne Autobahn	3	3	-	-	3	-	2	1
auf Autobahnen	-	-	-	-	-	-	-	-
BURBACH	5	4	1	-	4	-	-	4
innerorts	2	2	-	-	2	-	-	2
außerorts ohne Autobahn	2	2	-	-	2	-	-	2
auf Autobahnen	1	-	1	-	-	-	-	-
ERNDTEBRÜCK	1	1	-	-	3	-	-	3
innerorts	1	1	-	-	3	-	-	3
außerorts ohne Autobahn	-	-	-	-	-	-	-	-
auf Autobahnen	-	-	-	-	-	-	-	-
FREUDENBERG, STADT	2	1	1	-	1	-	-	1
innerorts	1	1	-	-	1	-	-	1
außerorts ohne Autobahn	1	-	1	-	-	-	-	-
auf Autobahnen	-	-	-	-	-	-	-	-
HILCHENBACH, STADT	3	1	2	-	1	-	-	1
innerorts	2	1	1	-	1	-	-	1
außerorts ohne Autobahn	1	-	1	-	-	-	-	-
auf Autobahnen	-	-	-	-	-	-	-	-
KREUZTAL, STADT	9	6	2	1	7	-	1	6
innerorts	8	6	1	1	7	-	1	6
außerorts ohne Autobahn	1	-	1	-	-	-	-	-
auf Autobahnen	-	-	-	-	-	-	-	-
BAD LAASPHE, STADT	6	6	-	-	9	-	1	8
innerorts	3	3	-	-	3	-	-	3
außerorts ohne Autobahn	3	3	-	-	6	-	1	5
auf Autobahnen	-	-	-	-	-	-	-	-
NETPHEN	9	5	4	-	6	-	3	3
innerorts	5	3	2	-	3	-	2	1
außerorts ohne Autobahn	4	2	2	-	3	-	1	2
auf Autobahnen	-	-	-	-	-	-	-	-
NEUNKIRCHEN	8	5	3	-	5	-	-	5
innerorts	6	4	2	-	4	-	-	4
außerorts ohne Autobahn	2	1	1	-	1	-	-	1
auf Autobahnen	-	-	-	-	-	-	-	-
SIEGEN, STADT	44	28	9	7	39	1	9	29
innerorts	32	22	5	5	29	-	5	24
außerorts ohne Autobahn	8	5	2	1	9	1	3	5
auf Autobahnen	4	1	2	1	1	-	1	-
WILNSDORF	9	5	3	1	7	-	4	3
innerorts	3	1	1	1	2	-	2	-
außerorts ohne Autobahn	4	4	-	-	5	-	2	3
auf Autobahnen	2	-	2	-	-	-	-	-

1) Schwerwiegender Unfall mit Sachschaden (im engeren Sinne).

Nach Gemeinden

Kreisfreie Stadt / Kreis Regierungsbezirk Land Ortslage	Straßenverkehrsunfälle				Verunglückte			
	insgesamt	mit Personen- schaden	mit 1) schwerw. Sachsch.	sonst. Alkohol- unfälle	insgesamt	Getötete	Schwer- verletzte	Leicht- verletzte
KREIS SIEGEN-WITGENSTEIN	102	65	27	10	85	1	20	64
innerorts	66	44	14	8	55	-	10	45
außerorts ohne Autobahn	29	20	8	1	29	1	9	19
auf Autobahnen	7	1	5	1	1	-	1	-
ANRÖCHTE	6	5	1	-	10	-	7	3
innerorts	2	2	-	-	2	-	2	-
außerorts ohne Autobahn	2	1	1	-	5	-	2	3
auf Autobahnen	2	2	-	-	3	-	3	-
BAD SASSENDORF	6	5	-	1	6	-	4	2
innerorts	1	1	-	-	1	-	-	1
außerorts ohne Autobahn	5	4	-	1	5	-	4	1
auf Autobahnen	-	-	-	-	-	-	-	-
ENSE	6	5	1	-	5	-	3	2
innerorts	-	-	-	-	-	-	-	-
außerorts ohne Autobahn	6	5	1	-	5	-	3	2
auf Autobahnen	-	-	-	-	-	-	-	-
ERWITTE, STADT	9	4	4	1	6	-	3	3
innerorts	2	1	1	-	1	-	-	1
außerorts ohne Autobahn	6	2	3	1	3	-	1	2
auf Autobahnen	1	1	-	-	2	-	2	-
GESEKE, STADT	15	12	3	-	17	-	5	12
innerorts	7	6	1	-	6	-	2	4
außerorts ohne Autobahn	3	2	1	-	2	-	-	2
auf Autobahnen	5	4	1	-	9	-	3	6
LIPPETAL	8	4	2	2	8	-	3	5
innerorts	3	2	-	1	2	-	1	1
außerorts ohne Autobahn	5	2	2	1	6	-	2	4
auf Autobahnen	-	-	-	-	-	-	-	-
LIPPSTADT, STADT	36	34	1	1	42	-	17	25
innerorts	26	25	-	1	29	-	10	19
außerorts ohne Autobahn	10	9	1	-	13	-	7	6
auf Autobahnen	-	-	-	-	-	-	-	-
MÖHNESEE	3	3	-	-	4	-	2	2
innerorts	-	-	-	-	-	-	-	-
außerorts ohne Autobahn	3	3	-	-	4	-	2	2
auf Autobahnen	-	-	-	-	-	-	-	-
RÜTHEN, STADT	4	2	2	-	3	-	1	2
innerorts	1	1	-	-	1	-	-	1
außerorts ohne Autobahn	3	1	2	-	2	-	1	1
auf Autobahnen	-	-	-	-	-	-	-	-
SOEST, STADT	28	21	5	2	28	-	10	18
innerorts	17	13	2	2	17	-	3	14
außerorts ohne Autobahn	8	5	3	-	6	-	4	2
auf Autobahnen	3	3	-	-	5	-	3	2
WARSTEIN, STADT	7	5	2	-	6	-	-	6
innerorts	4	3	1	-	4	-	-	4
außerorts ohne Autobahn	3	2	1	-	2	-	-	2
auf Autobahnen	-	-	-	-	-	-	-	-
WELVER	6	5	1	-	6	-	-	6
innerorts	1	1	-	-	2	-	-	2
außerorts ohne Autobahn	5	4	1	-	4	-	-	4
auf Autobahnen	-	-	-	-	-	-	-	-
WERL, STADT	18	14	3	1	17	1	4	12
innerorts	10	7	2	1	7	-	3	4
außerorts ohne Autobahn	7	6	1	-	9	1	1	7
auf Autobahnen	1	1	-	-	1	-	-	1
WICKEDE (RUHR)	4	2	-	2	5	-	2	3
innerorts	3	1	-	2	4	-	2	2
außerorts ohne Autobahn	1	1	-	-	1	-	-	1
auf Autobahnen	-	-	-	-	-	-	-	-
KREIS SOEST	156	121	25	10	163	1	61	101
innerorts	77	63	7	7	76	-	23	53
außerorts ohne Autobahn	67	47	17	3	67	1	27	39
auf Autobahnen	12	11	1	-	20	-	11	9
BERGKAMEN, STADT	25	18	7	-	27	-	6	21
innerorts	17	12	5	-	20	-	3	17
außerorts ohne Autobahn	7	6	1	-	7	-	3	4
auf Autobahnen	1	-	1	-	-	-	-	-
BÖNEN	8	7	1	-	12	-	1	11
innerorts	2	2	-	-	2	-	-	2
außerorts ohne Autobahn	3	3	-	-	6	-	1	5
auf Autobahnen	3	2	1	-	4	-	-	4
FRÖNDENBERG, STADT	6	3	2	1	3	-	-	3
innerorts	3	2	1	-	2	-	-	2
außerorts ohne Autobahn	3	1	1	1	1	-	-	1
auf Autobahnen	-	-	-	-	-	-	-	-

1) Schwerwiegender Unfall mit Sachschaden (im engeren Sinne).

Nach Gemeinden

Kreisfreie Stadt / Kreis Regierungsbezirk Land Ortslage	Straßenverkehrsunfälle				Verunglückte			
	insgesamt	mit Personen- schaden	mit 1) schwerw. Sachsch.	sonst. Alkohol- unfälle	insgesamt	Getötete	Schwer- verletzte	Leicht- verletzte
HOLZWICKEDE	10	5	4	1	5	-	2	3
innerorts	5	4	-	1	4	-	2	2
außerorts ohne Autobahn	3	-	3	-	-	-	-	-
auf Autobahnen	2	1	1	-	1	-	-	1
KAHEN, STADT	19	15	2	2	15	-	3	12
innerorts	11	9	-	2	9	-	1	8
außerorts ohne Autobahn	4	4	-	-	4	-	1	3
auf Autobahnen	4	2	2	-	2	-	1	1
LÜNEN, STADT	45	34	7	4	42	2	4	36
innerorts	37	27	6	4	31	1	3	27
außerorts ohne Autobahn	5	5	-	-	9	-	1	8
auf Autobahnen	3	2	1	-	2	1	-	1
SCHWERTE, STADT	47	35	11	1	54	-	17	37
innerorts	21	17	3	1	21	-	7	14
außerorts ohne Autobahn	8	7	1	-	12	-	5	7
auf Autobahnen	18	11	7	-	21	-	5	16
SELM, STADT	12	10	1	1	11	-	4	7
innerorts	8	7	-	1	8	-	2	6
außerorts ohne Autobahn	4	3	1	-	3	-	2	1
auf Autobahnen	-	-	-	-	-	-	-	-
UNNA, STADT	51	35	14	2	42	-	12	30
innerorts	22	18	3	1	22	-	6	16
außerorts ohne Autobahn	11	4	6	1	5	-	1	4
auf Autobahnen	18	13	5	-	15	-	5	10
WERNE, STADT	16	12	1	3	12	-	3	9
innerorts	12	8	1	3	8	-	1	7
außerorts ohne Autobahn	1	1	-	-	1	-	1	-
auf Autobahnen	3	3	-	-	3	-	1	2
KREIS UNNA	239	174	50	15	223	2	52	169
innerorts	138	106	19	13	127	1	25	101
außerorts ohne Autobahn	49	34	13	2	48	-	15	33
auf Autobahnen	52	34	18	-	48	1	12	35
REGIERUNGSBEZIRK ARNSBERG	1 848	1 283	445	120	1 678	13	377	1 288
innerorts	1 242	882	253	107	1 089	2	215	872
außerorts ohne Autobahn	400	280	112	8	400	10	117	273
auf Autobahnen	206	121	80	5	189	1	45	143
NORDRHEIN-WESTFALEN	9 006	6 405	2 096	505	8 324	83	1 828	6 413
innerorts	6 080	4 452	1 196	432	5 371	22	1 031	4 318
außerorts ohne Autobahn	2 044	1 464	524	56	2 142	50	629	1 463
auf Autobahnen	882	489	376	17	811	11	168	632
Kreisfreie Städte	3 787	2 675	863	249	3 384	12	585	2 787
Kreise	5 219	3 730	1 233	256	4 940	71	1 243	3 626

Veröffentlichungen aus den Fachbereichen Außenhandel, Beherbergung und Straßenverkehrsunfälle

Außenhandel Nordrhein-Westfalens, Ausfuhr und Einfuhr – Vorläufige Ergebnisse

Inhalt: Das Monatsheft enthält die vorläufigen Ergebnisse des grenzüberschreitenden Warenverkehrs Nordrhein-Westfalens mit den Ländern der Europäischen Union und den übrigen Ländern. Dargestellt wird die Aus- und Einfuhrmenge sowie der Warenwert und dessen prozentuale Veränderung zum Vorjahresmonat für die wichtigsten Warengruppen.

Bestell-Nr. G 31 3 1999*)

Preis: 2,50 DM (Jahresbezugspreis: 25,00 DM)

Fachliche Auskünfte zu diesen Veröffentlichungen erteilen Ihnen gerne Siegfried Saitzek und Andreas Fuck unter Telefon-Nr. (02 11) 94 49-27 15 bzw. (02 11) 94 49-37 15.

Gäste und Übernachtungen im Reiseverkehr Nordrhein-Westfalens

Inhalt: Das Heft enthält vorläufige Ergebnisse von Ankünften, Übernachtungen und Aufenthaltsdauer der Gäste in nordrhein-westfälischen Beherbergungsstätten sowie die Zahl der Beherbergungsstätten, Gästebetten und die prozentuale Kapazitätsauslastung gegliedert nach Bade-, Kur-, Erholungsorten und sonstigen Gemeinden, nach Betriebsarten, Regionaleinheiten, Reisegebieten und nach Herkunftsländern. Dargestellt wird die Anzahl, die prozentuale Veränderung gegenüber dem Vorjahresmonat sowie die durchschnittliche Aufenthaltsdauer in Tagen.

Bestell-Nr. G 41 3 1999*)

Preis: 9,00 DM (Jahresbezugspreis: 90,00 DM)

Fachliche Auskünfte zu diesen Veröffentlichungen erteilen Ihnen gerne Anita Klein und Alexander Schröder unter Telefon-Nr. (02 11) 94 49-27 38 bzw. (02 11) 94 49-37 38.

Straßenverkehrsunfälle in Nordrhein-Westfalen – Vorläufige Ergebnisse

Inhalt: Dieser monatliche Schnellbericht enthält die ersten vorläufigen Zahlen von Straßenverkehrsunfällen und der dabei verunglückten Personen für Nordrhein-Westfalen und für die Regierungsbezirke nach Unfallkategorien. Dargestellt werden die monatlichen und die kumulierten Unfallzahlen, die Vorjahreszahlen und die prozentuale Veränderung gegenüber den Vorjahreszeiträumen.

Bestell-Nr. H 11 3 1999*)

Preis: 2,50 DM (Jahresbezugspreis: 25,00 DM)

Straßenverkehrsunfälle in Nordrhein-Westfalen

Inhalt: Der Monatsbericht enthält Ergebnisse von Straßenverkehrsunfällen und dabei Verunglückten in Nordrhein-Westfalen nach Unfallkategorien, nach Straßen-, Unfallarten, Unfalltypen, nach Tagesdatum, Ortslage, Art der Verkehrsbeteiligung, Unfallursachen und nach Fehlverhalten der Fahrzeugführer sowie die Anzahl der Verunglückten nach der Schwere der Verletzung, Altersgruppen und Geschlecht. Dargestellt werden die monatlichen und die kumulierten Zahlen, die Vorjahresergebnisse und die prozentuale Veränderung gegenüber den Vorjahreszeiträumen. Auf Gemeindeebene sind Ergebnisse nach Ortslage und Unfallkategorien enthalten.

Bestell-Nr. H 12 3 1999*)

Preis: 5,50 DM (Jahresbezugspreis: 55,00 DM)

Fachliche Auskünfte zu diesen Veröffentlichungen erteilen Ihnen gerne Christiane Daus und Petra Focks unter Telefon-Nr. (02 11) 94 49-27 37 bzw. (02 11) 94 49-37 37.

*) Bei Bestellungen bitte gewünschten Monat / Vierteljahr angeben (01 = Januar; 02 = Februar usw. bzw. 41 = 1. Vierteljahr; 42 = 2. Vierteljahr usw.)